

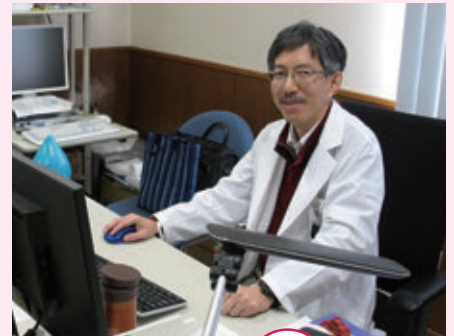
三重病院の
サラメシ 20



～ 副院長室 編 ～

みなさん、お待たせいたしました、副院長室の“サラメシ”です。

妻が作ってくれているお弁当を、毎日持参して食べています。いろいろなメニューで、飽きがこないように、また栄養のバランスがとれるように工夫してもらっています。娘とほぼ同じメニューのお弁当で、うれしく思いながら食べています。持参弁当が無い時は、病院コンビニのお弁当、あるいは食堂での定食のお世話になっています。以前に比べて、内容が充実してきているので、こちらも楽しみにしています。
(副院長 菅 秀)



ほのほの

栄養士さんからのコメント

奥様の愛情が伝わってくるお弁当ですね (*^-^*) 品数も豊富で、食べごたえが あいそつです!

ヤマとギョウ
information
情報コーナー

寒い、寒いと言っているうちにもう、節分ですよ! 春はもうすぐそこまで来ています。

節分には、鬼の嫌いなイワシを飾ったり、「鬼は外、福は内」と豆をまいて悪い鬼を追い出しますね。病棟から逃げ出した鬼をギャラリーに飾りました。よく見ると、なんだかゆかいな鬼たちがたくさんいます。ひょっとしたら、仲良くなれるかもです。ギャラリーを歩きながらぜひ話しかけてみてくださいね。(児童指導員

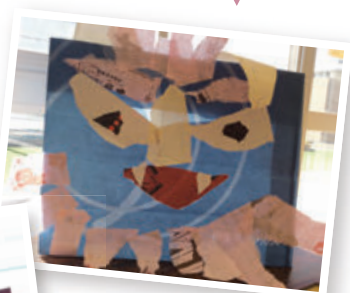
筒井皓太)

5病棟の生活のひとコマ 33

1月の5病棟の誕生会は、きらきら羽織の袴のマジシャン、あんこさんにマジックショーを披露していただきました。箱の中から次々と現れる花やだるま。歌謡曲に合わせて結ばれていく紐。どれも拍手喝采でした。患者さんたちも、笑ったり、目を見開いて楽しそうにしていました。

(児童指導員

筒井 皓太)



医療安全川柳 2月

「感じてみよう」相手の立場

「考えてみよう」そのひと言 その行動



医療安全推進担当者部会 副看護師長 後藤 弘美