

7月 外来からのお知らせ

休診のお知らせ

口腔外科 7/7(火)~7/13(月) 学会のため休診・代診になります

- 7日(火)・9日(木) ……休診
- 8日(水)・10日(金)・13日(月)
……………午前のみ大学医師代診
……………午後は休診

眼科 7/21(火)・7/30(木) 休診

代診のお知らせ

小児科2診 7/2(木) 細木→鈴木

小児科3診 7/22(水) 菅 →鈴木



アレルギー教室のクッキング

7月17日(金)



新じゃがいもを使った
“じゃがいも餅とニョッキ”でお

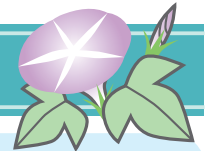
● 8月はお休みです。

※今年度より、実施日が金曜日固定ではありません。
実習費は、各回700円です。

予約制
です

● お申し込み・お問い合わせは
三重病院 TEL059-232-2531 内線 1301
栄養管理室 森谷 尚子までお願いします。

外来診察のご案内



● **一般外来** 受付時間/午前8:30~11:00
(午後は予約のみ)

● **小児科専門外来** (予約のみ)

■ 予約専用 TEL 059-232-1818・059-232-1820
(予約専用電話の受付は14時から16時まで)

	月	火	水	木	金
小児科1診	藤 沢	庵 原	井 口	庵 原	井 口
小児科2診	鈴 木	下 野	中野貴	細 木	伊 東
小児科3診	長 尾	田 中	菅	一 見	谷 田
内 科	筒 井	荒 木	筒 井 (紹介のみ) 荒 木 (糖尿病再診)	筒 井	荒 木
小児外科	塚 本	中 澤	塚 本		中 澤
整形外科	山 田	西 山	西 山	山 田	中野祥
リハビリ	西 山	西 山	西 山	西 山	西 山
耳鼻科	午前 増田佐	増田佐	(1,3,5週) 増田佐 (2,4週) 白 井	白 井	白 井
	午後 白 井	こどもの きこえと ことばの 外来		増田佐	きこえの 外来
神経内科	中 山	町 野		中 山	町 野
ペインクリニック		大 井	(大井)		
口腔外科	奥 村	奥 村	奥 村	奥 村	奥 村
心療科 (予約制)	午前 午後	乾	乾		
眼 科		田 岡	田 岡	田 岡	

※都合により、担当医師の変更や休診となることもございますのでご了承願います。

	月	火	水	木	金	
午前	神 経		高 橋	高 橋		高 橋
	腎				下 野	下 野
午後	神 経	高 橋	高 橋			高 橋
	アレルギー	井 口 藤 沢 長 尾			井 口 藤 沢 細 木	井 口 藤 沢 長 尾
	予防接種	中野貴	神 谷 伊 東	川 村 松 野		田 中
	肥 満 (13:00~)	井 口				井 口
	糖 尿 病 (13:30~16:00)			(1,2,3週) 藤 沢 荒 木 菅		
	乳児検診 (13:30~15:50)			庵 原		
	心 臓 (エコー後)					各医師

■ 第119号(2009年7月号)2009年6月30日発行
■ 国立病院機構 三重病院
〒514-0125 三重県津市大里窪田町357
TEL059-232-2531 FAX 059-232-5994
■ ホームページ <http://www.mie-hosp.org>

■ 編集・発行/三重病院 広報担当: 藤沢隆夫・荒木里香・大井由美子・田際靖弘
■ 制作/小林写植[津市東古河町8-13 TEL059-227-2143 FAX059-225-2572]
■ 印刷/資黒川印刷[津市上浜町2-11 TEL059-226-4877 FAX059-226-4889]