

表14. 性，年令別患者数

区 分	總 数	男女計																		確実例+容疑例		
		年 令										別								年 令	不 明	
		計 (除不明)	0~4才	5~9	10~14	15~19	20~24	25~29	30~34	35~39	40~44	45~49	50~54	55~59	60~64	65~69	70~74	75~79	80才 以上			
總 数	9,249	9,211 (1000)	3 (0.0)	10 (0.1)	30 (0.3)	189 (2.1)	375 (4.1)	513 (5.6)	643 (7.0)	833 (9.0)	951 (10.3)	898 (9.7)	888 (9.6)	1,128 (12.2)	1,015 (11.0)	881 (9.6)	505 (5.5)	257 (2.8)	92 (1.0)	38		
初 診	總 数 (除初診年次不明)	8,687	8,661 (1000)	3 (0.0)	10 (0.1)	29 (0.3)	171 (2.0)	345 (4.0)	492 (5.7)	606 (7.0)	785 (9.1)	886 (10.2)	845 (9.8)	837 (9.7)	1,062 (12.3)	961 (11.1)	820 (9.5)	478 (5.5)	243 (2.8)	88 (1.0)	26	
	昭 41 以前	1,349	1,344 (1000)	1 (0.0)	0	2 (0.1)	19 (1.4)	45 (3.3)	73 (5.4)	84 (6.3)	122 (9.1)	141 (10.5)	147 (10.9)	129 (9.6)	162 (12.1)	157 (11.7)	127 (9.4)	71 (5.3)	47 (3.5)	17 (1.3)	5	
	42	1,374	1,367 (1000)	1 (0.0)	5 (0.4)	5 (0.4)	33 (2.4)	65 (4.8)	75 (5.5)	107 (7.8)	121 (8.9)	145 (10.6)	126 (9.2)	128 (9.4)	175 (12.8)	130 (9.5)	135 (9.9)	71 (5.2)	32 (2.3)	13 (1.0)	7	
	43	1,794	1,786 (1000)	0	1 (0.1)	8 (0.4)	31 (1.7)	71 (4.0)	99 (5.5)	105 (5.9)	173 (9.7)	185 (10.4)	154 (8.6)	169 (9.5)	219 (12.3)	228 (12.8)	169 (9.5)	100 (5.6)	55 (3.1)	19 (1.1)	8	
	44	2,418	2,412 (1000)	1 (0.0)	2 (0.1)	11 (0.5)	52 (2.2)	92 (3.8)	139 (5.8)	178 (7.4)	210 (8.7)	253 (10.5)	245 (10.2)	248 (10.3)	296 (12.3)	241 (10.0)	220 (9.1)	133 (5.5)	63 (2.6)	28 (1.2)	6	
	45	1,652	1,652 (1000)	0	2 (0.1)	3 (0.2)	35 (2.1)	66 (4.0)	98 (5.9)	123 (7.4)	155 (9.4)	156 (9.4)	165 (10.0)	153 (9.3)	191 (11.6)	195 (11.8)	156 (9.4)	99 (6.0)	46 (2.8)	9 (0.5)	0	
	46	95	95 (1000)	0	0	0	1 (1.1)	6 (6.3)	8 (8.4)	9 (9.5)	4 (4.2)	6 (6.3)	8 (8.4)	8 (8.4)	18 (18.9)	8 (8.4)	13 (13.7)	4 (4.2)	0	2 (2.1)	0	
	47	5	5 (1000)	0	0	0	0	0	0	0	0	0	0	2 (40.0)	1 (20.0)	2 (40.0)	0	0	0	0	0	
	次 年	昭 42+43 (再 掲)	3,168	3,153 (1000)	1 (0.0)	6 (0.2)	13 (0.4)	64 (2.0)	136 (4.3)	174 (5.5)	212 (6.7)	294 (9.3)	330 (10.5)	280 (8.9)	297 (9.4)	394 (12.5)	356 (11.4)	304 (9.6)	171 (5.4)	87 (2.8)	32 (1.0)	15
		昭 44+45 (再 掲)	4,070	4,064 (1000)	1 (0.0)	4 (0.1)	14 (0.3)	87 (2.1)	158 (3.9)	237 (5.8)	301 (7.4)	365 (9.0)	409 (10.1)	410 (10.1)	401 (9.9)	487 (12.0)	436 (10.7)	376 (9.3)	232 (5.7)	109 (2.7)	37 (0.9)	6

表14. 性，年令別患者数（つづき1）

区 分	総 数	男																			年 令 不 明
		年 令 別																			
		計 (除不明)	0~4才	5~9	10~14	15~19	20~24	25~29	30~34	35~39	40~44	45~49	50~54	55~59	60~64	65~69	70~74	75~79	80才 以上		
総 数	3,064	3,052 (100.0)	1 (0.0)	4 (0.1)	18 (0.6)	97 (3.2)	123 (4.0)	214 (7.0)	273 (8.9)	322 (10.6)	353 (11.6)	290 (9.5)	271 (8.9)	301 (9.9)	285 (9.3)	258 (8.5)	146 (4.8)	80 (2.6)	16 (0.5)	12	
初 年 次	総 数 (除初診年次不明)	2,855	2,849 (100.0)	1 (0.0)	4 (0.1)	17 (0.6)	89 (3.1)	110 (3.9)	206 (7.2)	254 (8.9)	305 (10.7)	326 (11.4)	267 (9.4)	250 (8.8)	281 (9.9)	274 (9.6)	235 (8.2)	141 (4.9)	75 (2.6)	14 (0.5)	6
	昭 41 以前	419	419 (100.0)	0	0	2 (0.5)	7 (1.7)	12 (2.9)	29 (6.9)	35 (8.4)	49 (11.7)	53 (12.6)	43 (10.3)	32 (7.6)	43 (10.3)	36 (8.6)	39 (9.3)	24 (5.7)	14 (3.3)	1 (0.2)	0
	42	484	483 (100.0)	0	2 (0.4)	3 (0.6)	15 (3.1)	28 (5.8)	32 (6.6)	49 (10.1)	46 (9.5)	54 (11.2)	44 (9.1)	39 (8.1)	57 (11.8)	46 (9.5)	35 (7.2)	22 (4.6)	8 (1.7)	3 (0.6)	1
	43	561	558 (100.0)	0	1 (0.2)	5 (0.9)	16 (2.9)	25 (4.5)	45 (8.1)	36 (6.5)	62 (11.1)	66 (11.8)	37 (6.6)	54 (9.7)	53 (9.5)	69 (12.4)	44 (7.9)	28 (5.0)	15 (2.7)	2 (0.4)	3
	44	780	778 (100.0)	1 (0.1)	0	6 (0.8)	31 (4.0)	22 (2.8)	60 (7.7)	75 (9.6)	75 (9.6)	96 (12.3)	77 (9.9)	73 (9.4)	74 (9.5)	65 (8.4)	64 (8.2)	33 (4.2)	20 (2.6)	6 (0.8)	2
	45	570	570 (100.0)	0	1 (0.2)	1 (0.2)	20 (3.5)	20 (3.5)	37 (6.5)	55 (9.6)	71 (12.5)	55 (9.6)	63 (11.1)	47 (8.2)	46 (8.1)	55 (9.6)	46 (8.1)	33 (5.8)	18 (3.2)	2 (0.4)	0
	46	40	40 (100.0)	0	0	0	0	3 (7.5)	3 (7.5)	4 (10.0)	2 (5.0)	2 (5.0)	3 (7.5)	5 (12.5)	7 (17.5)	3 (7.5)	7 (17.5)	1 (2.5)	0	0	0
	47	1	1 (100.0)	0	0	0	0	0	0	0	0	0	0	0	1 (100.0)	0	0	0	0	0	0
	昭 42+43 (再 掲)	1,045	1,041 (100.0)	0	3 (0.3)	8 (0.8)	31 (3.0)	53 (5.1)	77 (7.4)	85 (8.2)	108 (10.4)	120 (11.5)	81 (7.8)	93 (8.9)	110 (10.6)	115 (11.0)	79 (7.6)	50 (4.8)	23 (2.2)	5 (0.5)	4
昭 44+45 (再 掲)	1,350	1,348 (100.0)	1 (0.1)	1 (0.1)	7 (0.5)	51 (3.8)	42 (3.1)	97 (7.2)	130 (9.6)	146 (10.8)	151 (11.2)	140 (10.4)	120 (8.9)	120 (8.9)	120 (8.9)	110 (8.2)	66 (4.9)	38 (2.8)	8 (0.6)	2	

表14. 性，年令別患者数（つづき2）

女 確実例+容疑例

区 分	総 数	年 令 別																		年 令 不 明	
		計 (除不明)	0~4才	5~9	10~14	15~19	20~24	25~29	30~34	35~39	40~44	45~49	50~54	55~59	60~64	65~69	70~74	75~79	80才 以上		
総 数	6,143	6,118 (1000)	2 (0.0)	6 (0.1)	12 (0.2)	91 (1.5)	250 (4.1)	298 (4.9)	368 (6.0)	511 (8.4)	596 (9.7)	602 (9.8)	613 (10.0)	821 (13.4)	727 (11.9)	615 (10.1)	356 (5.8)	174 (2.8)	76 (1.2)	25	
初 診 年 次	総 数 (除初診年次不明)	5,791	5,772 (1000)	2 (0.0)	6 (0.1)	12 (0.2)	81 (1.4)	233 (4.0)	285 (4.9)	350 (6.1)	480 (8.3)	558 (9.7)	572 (9.9)	583 (10.1)	776 (13.4)	684 (11.9)	577 (10.0)	334 (5.8)	165 (2.9)	74 (1.3)	19
	昭 41 以前	929	924 (1000)	1 (0.1)	0	0	12 (1.3)	33 (3.6)	44 (4.8)	49 (5.3)	73 (7.9)	88 (9.5)	104 (11.3)	97 (10.5)	119 (12.9)	121 (13.1)	87 (9.4)	47 (5.1)	33 (3.6)	16 (1.7)	5
	42	886	881 (1000)	1 (0.1)	3 (0.3)	2 (0.2)	18 (2.0)	37 (4.2)	43 (4.9)	58 (6.6)	75 (8.5)	91 (10.3)	81 (9.2)	89 (10.1)	118 (13.4)	83 (9.4)	100 (11.4)	49 (5.6)	23 (2.6)	10 (1.1)	5
	43	1,231	1,226 (1000)	0	0	3 (0.2)	15 (1.2)	46 (3.8)	54 (4.4)	69 (5.6)	111 (9.1)	119 (9.7)	116 (9.5)	114 (9.3)	166 (13.5)	159 (13.0)	125 (10.2)	72 (5.9)	40 (3.3)	17 (1.4)	5
	44	1,614	1,610 (1000)	0	2 (0.1)	5 (0.3)	20 (1.2)	69 (4.3)	79 (4.9)	101 (6.3)	135 (8.4)	157 (9.8)	164 (10.2)	172 (10.7)	220 (13.7)	174 (10.8)	150 (9.3)	98 (6.1)	42 (2.6)	22 (1.4)	4
	45	1,073	1,073 (1000)	0	1 (0.1)	2 (0.2)	15 (1.4)	45 (4.2)	60 (5.6)	68 (6.3)	84 (7.8)	100 (9.3)	102 (9.5)	106 (9.9)	142 (13.2)	140 (13.0)	109 (10.2)	65 (6.1)	27 (2.5)	7 (0.7)	0
	46	54	54 (1000)	0	0	0	1 (1.9)	3 (5.6)	5 (9.3)	5 (9.3)	2 (3.7)	3 (5.6)	5 (9.3)	3 (5.6)	11 (20.4)	5 (9.3)	6 (11.1)	3 (5.6)	0	2 (3.7)	0
	47	4	4 (1000)	0	0	0	0	0	0	0	0	0	0	2 (50.0)	0	2 (50.0)	0	0	0	0	0
	昭 42+43 (再 掲)	2,117	2,107 (1000)	1 (0.0)	3 (0.1)	5 (0.2)	33 (1.6)	83 (3.9)	97 (4.6)	127 (6.0)	186 (8.8)	210 (10.0)	197 (9.3)	203 (9.6)	284 (13.5)	242 (11.5)	225 (10.7)	121 (5.7)	63 (3.0)	27 (1.3)	10
昭 44+45 (再 掲)	2,687	2,683 (1000)	0	3 (0.1)	7 (0.3)	35 (1.3)	114 (4.2)	139 (5.2)	169 (6.3)	219 (8.2)	257 (9.6)	266 (9.9)	278 (10.4)	362 (13.5)	314 (11.7)	259 (9.7)	163 (6.1)	69 (2.6)	29 (1.1)	4	

表15. 性，年 令 別 患 者 数

区 分	総 数	年 令 別																		年 令 不 明		
		計 (除不明)	0~4才	5~9	10~14	15~19	20~24	25~29	30~34	35~39	40~44	45~49	50~54	55~59	60~64	65~69	70~74	75~79	80才 以 上			
総 数	5,839	5,821 (1000)	1 (0.0)	4 (0.1)	20 (0.3)	106 (1.8)	243 (4.2)	331 (5.7)	411 (7.1)	544 (9.3)	608 (10.4)	562 (9.7)	583 (10.0)	723 (12.4)	646 (11.1)	553 (9.5)	309 (5.3)	133 (2.3)	44 (0.8)	18		
初 診 年	総 数 (除初診年次不明)	5,493	5,481 (1000)	1 (0.0)	4 (0.0)	19 (0.3)	95 (1.7)	230 (4.2)	321 (5.9)	387 (7.1)	511 (9.3)	568 (10.4)	529 (9.7)	548 (10.0)	682 (12.4)	611 (11.1)	515 (9.4)	292 (5.3)	127 (2.3)	41 (0.7)	12	
	昭 4 1 以前	877	875 (1000)	0	0	2 (0.2)	10 (1.1)	31 (3.5)	44 (5.0)	56 (6.4)	84 (9.6)	96 (11.0)	102 (11.7)	88 (10.1)	105 (12.0)	104 (11.9)	74 (8.5)	47 (5.4)	24 (2.7)	8 (0.9)	2	
	4 2	863	858 (1000)	1 (0.1)	1 (0.1)	2 (0.2)	19 (2.2)	45 (5.2)	51 (5.9)	57 (6.6)	79 (9.2)	93 (10.8)	68 (7.9)	85 (9.9)	121 (14.1)	84 (9.8)	85 (9.9)	44 (5.1)	17 (2.0)	6 (0.7)	5	
	4 3	1,122	1,117 (1000)	0	1 (0.1)	2 (0.2)	18 (1.6)	51 (4.6)	67 (6.0)	70 (6.3)	113 (10.1)	114 (10.2)	96 (8.6)	104 (9.3)	134 (12.0)	135 (12.1)	112 (10.0)	61 (5.5)	32 (2.9)	7 (0.6)	5	
	4 4	1,552	1,552 (1000)	0	1 (0.1)	11 (0.7)	26 (1.7)	56 (3.6)	91 (5.9)	120 (7.7)	138 (8.9)	170 (11.0)	162 (10.4)	162 (10.4)	189 (12.2)	160 (10.3)	143 (9.2)	77 (5.0)	29 (1.9)	17 (1.1)	0	
	4 5	1,019	1,019 (1000)	0	1 (0.1)	2 (0.2)	22 (2.2)	45 (4.4)	62 (6.1)	76 (7.5)	95 (9.3)	94 (9.2)	97 (9.5)	101 (9.9)	126 (12.4)	120 (11.8)	90 (8.8)	60 (5.9)	25 (2.5)	3 (0.3)	0	
	4 6	56	56 (1000)	0	0	0	0	2 (3.6)	6 (10.7)	8 (14.3)	2 (3.6)	1 (1.8)	4 (7.1)	6 (10.7)	6 (10.7)	7 (12.5)	11 (19.6)	3 (5.4)	0	0	0	
	4 7	4	4 (1000)	0	0	0	0	0	0	0	0	0	0	2 (50.0)	1 (25.0)	1 (25.0)	0	0	0	0	0	
	次	昭 4 2 + 4 3 (再 掲)	1,985	1,975 (1000)	1 (0.1)	2 (0.1)	4 (0.2)	37 (1.9)	96 (4.9)	118 (6.0)	127 (6.4)	192 (9.7)	207 (10.5)	164 (8.3)	189 (9.6)	255 (12.9)	219 (11.1)	197 (10.0)	105 (5.3)	49 (2.5)	13 (0.7)	10
		昭 4 4 + 4 5 (再 掲)	2,571	2,571 (1000)	0	2 (0.1)	13 (0.5)	48 (1.9)	101 (3.9)	153 (6.0)	196 (7.6)	233 (9.1)	264 (10.3)	259 (10.1)	263 (10.2)	315 (12.3)	280 (10.9)	233 (9.1)	137 (5.3)	54 (2.1)	20 (0.8)	0

表15. 性，年 令 別 患 者 数 (つづき1)

男 確実例のみ(再掲)

区 分	総 数	年 令 別																		年 令 不 明		
		計 (除不明)	0~4才	5~9	10~14	15~19	20~24	25~29	30~34	35~39	40~44	45~49	50~54	55~59	60~64	65~69	70~74	75~79	80才 以 上			
総 数	1890	1884 (1000)	0	2 (0.1)	11 (0.6)	55 (2.9)	81 (4.3)	134 (7.1)	180 (9.6)	201 (10.7)	227 (12.0)	174 (9.2)	176 (9.3)	177 (9.4)	176 (9.3)	151 (8.0)	89 (4.7)	40 (2.1)	10 (0.5)	6		
初 診	総 数 (除初診年次不明)	1756	1752 (1000)	0	2 (0.1)	10 (0.6)	49 (2.8)	76 (4.3)	130 (7.4)	169 (9.6)	189 (10.8)	209 (11.9)	159 (9.1)	160 (9.1)	164 (9.4)	167 (9.5)	136 (7.8)	85 (4.9)	38 (2.2)	9 (0.5)	4	
	昭 41 以前	273	273 (1000)	0	0	2 (0.7)	4 (1.5)	9 (3.3)	17 (6.2)	25 (9.2)	32 (11.7)	39 (14.3)	32 (11.7)	22 (8.1)	27 (9.9)	16 (5.9)	28 (10.3)	13 (4.8)	6 (2.2)	1 (0.4)	0	
	42	305	304 (1000)	0	1 (0.3)	1 (0.3)	10 (3.3)	19 (6.3)	22 (7.2)	28 (9.2)	28 (9.2)	37 (12.2)	22 (7.2)	28 (9.2)	34 (11.2)	34 (11.2)	21 (6.9)	14 (4.6)	4 (1.3)	1 (0.3)	1	
	43	337	334 (1000)	0	1 (0.3)	1 (0.3)	9 (2.7)	18 (5.4)	29 (8.7)	24 (7.2)	40 (12.0)	35 (10.5)	24 (7.2)	32 (9.6)	28 (8.4)	40 (12.0)	25 (7.5)	16 (4.8)	11 (3.3)	1 (0.3)	3	
	44	485	485 (1000)	0	0	6 (1.2)	14 (2.9)	14 (2.9)	38 (7.8)	52 (10.7)	46 (9.5)	67 (13.8)	47 (9.7)	46 (9.5)	43 (8.9)	42 (8.7)	34 (7.0)	24 (4.9)	6 (1.2)	6 (1.2)	0	
	45	331	331 (1000)	0	0	0	12 (3.6)	16 (4.8)	22 (6.6)	36 (10.9)	43 (13.0)	30 (9.1)	33 (10.0)	28 (8.5)	29 (8.8)	32 (9.7)	22 (6.6)	17 (5.1)	11 (3.3)	0	0	
	46	24	24 (1000)	0	0	0	0	0	2 (8.3)	4 (16.7)	0	1 (4.2)	1 (4.2)	4 (16.7)	2 (8.3)	3 (12.5)	6 (25.0)	1 (4.2)	0	0	0	
	47	1	1 (1000)	0	0	0	0	0	0	0	0	0	0	0	1 (1000)	0	0	0	0	0	0	
	次 年	昭 42+43 (再 掲)	642	636 (1000)	0	2 (0.3)	2 (0.3)	19 (3.0)	37 (5.8)	51 (8.0)	52 (8.2)	68 (10.7)	72 (11.3)	46 (7.2)	60 (9.4)	62 (9.7)	74 (11.6)	46 (7.2)	30 (4.7)	15 (2.4)	2 (0.3)	4
		昭 44+45 (再 掲)	816	816 (1000)	0	0	6 (0.7)	26 (3.2)	30 (3.7)	60 (7.4)	88 (10.8)	89 (10.9)	97 (11.9)	80 (9.8)	74 (9.1)	72 (8.8)	74 (9.1)	56 (6.9)	41 (5.0)	17 (2.1)	6 (0.7)	0

表15. 性，年令別患者数（つづき2）

女 確実例のみ（再掲）

区 分	総 数	年 令 別																		年 令 不 明	
		計 (除不明)	0~4才	5~9	10~14	15~19	20~24	25~29	30~34	35~39	40~44	45~49	50~54	55~59	60~64	65~69	70~74	75~79	80才 以上		
総 数	3,926	3,915 (100.0)	1 (0.0)	2 (0.1)	9 (0.2)	50 (1.3)	161 (4.1)	196 (5.0)	230 (5.9)	343 (8.8)	381 (9.7)	385 (9.8)	405 (10.3)	543 (13.9)	469 (12.0)	396 (10.1)	219 (5.6)	91 (2.3)	34 (0.9)	11	
初 診 年 次	総 数 (除初診年次不明)	3,714	3,707 (100.0)	1 (0.0)	2 (0.1)	9 (0.2)	45 (1.2)	153 (4.1)	190 (5.1)	217 (5.9)	322 (8.7)	359 (9.7)	367 (9.9)	386 (10.4)	515 (13.9)	443 (12.0)	373 (10.1)	206 (5.6)	87 (2.3)	32 (0.9)	7
	昭 41 以前	604	602 (100.0)	0	0	0	6 (1.0)	22 (3.7)	27 (4.5)	31 (5.1)	52 (8.6)	57 (9.5)	70 (11.6)	66 (11.0)	78 (13.0)	88 (14.6)	46 (7.6)	34 (5.6)	18 (3.0)	7 (1.2)	2
	42	555	552 (100.0)	1 (0.2)	0	1 (0.2)	9 (1.6)	26 (4.7)	29 (5.3)	29 (5.3)	51 (9.2)	56 (10.1)	46 (8.3)	57 (10.3)	87 (15.8)	49 (8.9)	64 (11.6)	30 (5.4)	12 (2.2)	5 (0.9)	3
	43	783	781 (100.0)	0	0	1 (0.1)	9 (1.2)	33 (4.2)	38 (4.9)	46 (5.9)	73 (9.3)	79 (10.1)	71 (9.1)	71 (9.1)	106 (13.6)	95 (12.2)	87 (11.1)	45 (5.8)	21 (2.7)	6 (0.8)	2
	44	1,054	1,054 (100.0)	0	1 (0.1)	5 (0.5)	11 (1.0)	41 (3.9)	53 (5.0)	67 (6.4)	92 (8.7)	103 (9.8)	113 (10.7)	115 (10.9)	145 (13.8)	118 (11.2)	104 (9.9)	52 (4.9)	23 (2.2)	11 (1.0)	0
	45	683	683 (100.0)	0	1 (0.1)	2 (0.3)	10 (1.5)	29 (4.2)	39 (5.7)	40 (5.9)	52 (7.6)	64 (9.4)	64 (9.4)	73 (10.7)	95 (13.9)	88 (12.9)	67 (9.8)	43 (6.3)	13 (1.9)	3 (0.4)	0
	46	32	32 (100.0)	0	0	0	0	2 (6.3)	4 (12.5)	4 (12.5)	2 (6.3)	0	3 (9.4)	2 (6.3)	4 (12.5)	4 (12.5)	5 (15.6)	2 (6.3)	0	0	0
	47	3	3 (100.0)	0	0	0	0	0	0	0	0	0	0	2 (66.7)	0	1 (33.3)	0	0	0	0	5
	昭 42+43 (再 掲)	1,338	1,333 (100.0)	1 (0.1)	0	2 (0.2)	18 (1.4)	59 (4.4)	67 (5.0)	75 (5.6)	124 (9.3)	135 (10.1)	117 (8.8)	128 (9.6)	193 (14.5)	144 (10.8)	151 (11.3)	75 (5.6)	33 (2.5)	11 (0.8)	5
	昭 44+45 (再 掲)	1,737	1,737 (100.0)	0	2 (0.1)	7 (0.4)	21 (1.2)	70 (4.0)	92 (5.3)	107 (6.2)	144 (8.3)	167 (9.6)	177 (10.2)	188 (10.8)	240 (13.8)	206 (11.9)	171 (9.8)	95 (5.5)	36 (2.1)	14 (0.8)	0

表 1 6 性，年令別受診患者率（人口 1 0 万対）

確実例+容疑例

区 分	總 數	年 令 別																		年令 不明		
		總 數 (除不明)	0~4才	5~9	10~14	15~19	20~24	25~29	30~34	35~39	40~44	45~49	50~54	55~59	60~64	65~69	70~74	75~79	80才 以上			
昭和 4 4 年 推計人口 (單位 1,000人)	50,431	50,431	4,472	4,044	4,053	4,929	5,101	4,550	4,113	4,050	3,582	2,517	2,114	2,050	1,723	1,386	923	510	315			
男	全 受 診	3,064 (6.1)	3,052 (6.1)	1 (0.0)	4 (0.1)	18 (0.4)	97 (2.0)	123 (2.4)	214 (4.7)	273 (6.6)	322 (8.0)	353 (9.9)	290 (11.5)	271 (12.8)	301 (14.7)	285 (16.5)	258 (18.6)	146 (15.8)	80 (15.7)	16 (5.1)	12	
	年 次 別 初 診	昭 4 2	484 (1.0)	483 (1.0)	0 (0.0)	2 (0.0)	3 (0.1)	15 (0.3)	28 (0.5)	32 (0.7)	49 (1.2)	46 (1.1)	54 (1.5)	44 (1.7)	39 (1.8)	57 (2.8)	46 (2.7)	35 (2.5)	22 (2.4)	8 (1.6)	3 (1.0)	1
		4 3	561 (1.1)	558 (1.1)	0 (0.0)	1 (0.0)	5 (0.1)	16 (0.3)	25 (0.5)	45 (1.0)	36 (0.9)	62 (1.5)	66 (1.8)	37 (1.5)	54 (2.6)	53 (2.6)	69 (4.0)	44 (3.2)	28 (3.0)	15 (2.9)	2 (0.6)	3
		4 4	780 (1.5)	778 (1.5)	1 (0.0)	0 (0.0)	6 (0.1)	31 (0.6)	22 (0.4)	60 (1.3)	75 (1.8)	75 (1.9)	96 (2.7)	77 (3.1)	73 (3.5)	74 (3.6)	65 (3.8)	64 (4.6)	33 (3.6)	20 (3.9)	6 (1.9)	2
		4 5	570 (1.1)	570 (1.1)	0 (0.0)	1 (0.0)	1 (0.0)	20 (0.4)	20 (0.4)	37 (0.8)	55 (1.3)	71 (1.8)	55 (1.5)	63 (2.5)	47 (2.2)	46 (2.2)	55 (3.2)	46 (3.3)	33 (3.6)	18 (3.5)	2 (0.6)	0
昭和 4 4 年 推計人口 (單位 1,000人)	52,216	52,216	4,230	3,890	3,912	4,779	5,047	4,642	4,153	4,021	3,652	3,117	2,538	2,365	1,896	1,551	1,115	712	597			
女	全 受 診	6,143 (11.8)	6,118 (11.7)	2 (0.0)	6 (0.2)	12 (0.3)	91 (1.9)	250 (5.0)	298 (6.4)	368 (8.9)	511 (12.7)	596 (16.3)	602 (19.3)	613 (24.2)	821 (34.7)	727 (38.3)	615 (39.7)	356 (31.9)	174 (24.4)	76 (12.7)	25	
	年 次 別 初 診	昭 4 2	886 (1.7)	881 (1.7)	1 (0.0)	3 (0.1)	2 (0.1)	18 (0.4)	37 (0.7)	43 (0.9)	58 (1.4)	75 (1.9)	91 (2.5)	81 (2.6)	89 (3.5)	118 (5.0)	83 (4.4)	100 (6.4)	49 (4.4)	23 (3.2)	10 (1.7)	5
		4 3	1,231 (2.4)	1,226 (2.3)	0 (0.0)	0 (0.0)	3 (0.1)	15 (0.3)	46 (0.9)	54 (1.2)	69 (1.7)	111 (2.8)	119 (3.3)	116 (3.7)	114 (4.5)	166 (7.0)	159 (8.4)	125 (8.1)	72 (6.5)	40 (5.6)	17 (2.8)	5
		4 4	1,614 (3.1)	1,610 (3.1)	0 (0.0)	2 (0.1)	5 (0.1)	20 (0.4)	69 (1.4)	79 (1.7)	101 (2.4)	135 (3.4)	157 (4.3)	164 (5.3)	172 (6.8)	220 (9.3)	174 (9.2)	150 (9.7)	98 (8.8)	42 (5.9)	22 (3.7)	4
		4 5	1,073 (2.1)	1,073 (2.1)	0 (0.0)	1 (0.0)	2 (0.1)	15 (0.3)	45 (0.9)	60 (1.3)	68 (1.6)	84 (2.1)	100 (2.7)	102 (3.3)	106 (4.2)	142 (6.0)	140 (7.4)	109 (7.0)	65 (5.8)	27 (3.8)	7 (1.2)	0

表 1 7 職 業 別 患 者 数

全 例

区 分	昭40.10.1 国勢調査人口 (推計値) 単位1,000人	全 例		昭42+43 初診 (再掲)		昭44+45 初診 (再掲)	
		患 者 数	人口10万対率 (%)	患 者 数	年 平 均 人口10万対率	患 者 数	年 平 均 人口10万対率
医 療 従 事 者	676.5	129	19.0	49	3.6	60	4.4
そ の 他 の 専 門 職	2,002.3	310	15.5	94	2.3	151	3.8
管 理	1,414.9	119	8.4	40	1.4	53	1.9
事 務	6,181.6	1,263	20.4	483	3.9	507	4.1
販 売	5,586.8	311	5.6	119	1.0	114	1.0
農 林	11,114.0	594	5.3	203	0.9	283	1.3
漁 業	562.0	17	3.0	7	0.6	7	0.6
採 鉱	227.9	18	7.9	3	0.6	13	2.9
運 輸	2,075.9	132	6.4	42	1.0	69	1.7
工 員	14,326.8	388	2.7	133	0.5	177	0.6
サ ー ビ ス	3,441.2	172	5.0	47	0.7	91	1.3
主 婦	※14,822.6	2,229	15.0	807	2.7	956	3.2
無 職 ・ そ の 他	※13,260.0	2,083	16.0	672	2.5	905	3.4
児 童 ・ 生 徒 ・ 学 生	※2,114.30	189	0.9	59	0.1	96	0.2
分 類 不 能		186		38		121	
無 記 入		1,109		372		467	

表18 主な項目の性，年齢別集計成績

新・旧両調査票共通項目のみ
(コード/625~29, 39, 45, 56, 83~85)

区分	総数	625 受療状況					626 歩 行 (新; 診断時, 旧; 調査時)						
		計 (除不明)	1 入院	2 通院	3 その他	不明	計 (除不明)	1 不 能	2 かろうじて 可	3 ほぼ正常 ~正常	不明		
総 数	9,249	8,322 (100.0)	2,621 (31.5)	3,771 (45.3)	1,935 (23.2)	922	8,178 (100.0)	1,144 (14.0)	2,526 (30.9)	4,508 (55.1)	1,071		
性・年齢別 (除性 年齢不明)	総 数	9,170	8,262 (100.0)	2,604 (31.5)	3,737 (45.2)	1,921 (23.3)	908	8,118 (100.0)	1,134 (14.0)	2,510 (30.9)	4,474 (55.1)	1,052	
	男	~39才	2,590	2,312 (100.0)	647 (28.0)	1,082 (46.8)	583 (25.2)	278	2,263 (100.0)	204 (9.0)	564 (24.9)	1,495 (66.1)	327
	女	40~59	3,847	3,471 (100.0)	1,100 (31.7)	1,600 (46.1)	771 (22.2)	376	3,413 (100.0)	404 (11.8)	1,076 (31.5)	1,933 (56.6)	434
	計	60才~	2,733	2,479 (100.0)	857 (34.6)	1,055 (42.6)	567 (22.9)	254	2,442 (100.0)	526 (21.5)	870 (35.6)	1,046 (42.8)	291
	男	総 数	3,052	2,726 (100.0)	789 (28.9)	1,310 (48.1)	627 (23.0)	326	2,705 (100.0)	298 (11.0)	744 (27.5)	1,663 (61.5)	347
	女	~39才	1,052	937 (100.0)	243 (25.9)	451 (48.1)	243 (25.9)	115	926 (100.0)	73 (7.9)	202 (21.8)	651 (70.3)	126
	計	40~59	1,215	1,082 (100.0)	322 (29.8)	525 (48.5)	235 (21.7)	133	1,078 (100.0)	94 (8.7)	302 (28.0)	682 (63.3)	137
	男	60才~	785	707 (100.0)	224 (31.7)	334 (47.2)	149 (21.1)	78	701 (100.0)	131 (18.7)	240 (34.2)	330 (47.1)	84
女	総 数	6,118	5,536 (100.0)	1,815 (32.8)	2,427 (43.8)	1,294 (23.4)	582	5,413 (100.0)	836 (15.4)	1,766 (32.6)	2,811 (51.9)	705	
計	~39才	1,538	1,375 (100.0)	404 (29.4)	631 (45.9)	340 (24.7)	163	1,337 (100.0)	131 (9.8)	362 (27.1)	844 (63.1)	201	
女	40~59	2,632	2,389 (100.0)	1,778 (32.6)	1,075 (45.0)	536 (22.4)	243	2,335 (100.0)	310 (13.0)	774 (33.1)	1,251 (53.6)	297	
計	60才	1,948	1,772 (100.0)	633 (35.7)	721 (40.7)	418 (23.6)	176	1,741 (100.0)	395 (22.7)	630 (36.2)	716 (41.1)	207	

表18 主な項目の性、年齢別集計成績(つづき1)

新・旧両調査票共通項目のみ

区分	総数	表27 視力 (新;診断時,旧;調査時)					表28 経過							
		計 (除不明)	1 全盲	2 低下	3 正常	不明	計 (除不明)	1 死亡	2 悪化	3 不変	4 軽快	5 治ゆ	不明	
総数	9,249	7,946 (100.0)	213 (2.7)	1,734 (21.8)	5,999 (75.5)	1,303	7,914 (100.0)	503 (6.4)	476 (6.0)	2,454 (31.0)	4,138 (52.3)	343 (4.3)	1,335	
性・年齢別 (除性 年齢不明)	男	総数	9,170 (100.0)	212 (2.7)	1,719 (21.8)	5,954 (75.5)	1,285	7,853 (100.0)	499 (6.4)	472 (6.0)	2,436 (31.0)	4,105 (52.3)	341 (4.3)	1,317
		～39才	2,590 (100.0)	43 (1.9)	382 (17.2)	1,790 (80.8)	375	2,192 (100.0)	65 (3.0)	99 (4.5)	524 (23.9)	1,311 (59.8)	193 (8.8)	398
		40～ 59才	3,847 (100.0)	101 (3.1)	682 (20.6)	2,524 (76.3)	540	3,285 (100.0)	154 (4.7)	195 (5.9)	1,072 (32.6)	1,757 (53.5)	107 (3.3)	562
		60才～	2,733 (100.0)	68 (2.9)	655 (27.7)	1,640 (69.4)	370	2,376 (100.0)	280 (11.8)	178 (7.5)	840 (35.4)	1,037 (43.6)	41 (1.7)	357
		総数	3,052 (100.0)	71 (2.7)	587 (22.3)	1,972 (75.0)	422	2,634 (100.0)	168 (6.4)	150 (5.7)	822 (31.2)	1,354 (51.4)	140 (5.3)	418
	女	～39才	1,052 (100.0)	18 (2.0)	172 (19.0)	716 (79.0)	146	904 (100.0)	26 (2.9)	40 (4.4)	222 (24.6)	537 (59.4)	79 (8.7)	148
		40～ 59才	1,215 (100.0)	38 (3.7)	210 (20.2)	790 (76.1)	177	1,048 (100.0)	46 (4.4)	60 (5.7)	359 (34.3)	540 (51.5)	43 (4.1)	167
		60才～	785 (100.0)	15 (2.2)	205 (29.9)	466 (67.9)	99	682 (100.0)	96 (14.1)	50 (7.3)	241 (35.3)	277 (40.6)	18 (2.6)	103
	女	総数	5,118 (100.0)	141 (2.7)	1,132 (21.5)	3,982 (75.8)	836	5,219 (100.0)	331 (6.3)	322 (6.2)	1,614 (30.9)	2,751 (52.7)	201 (3.9)	899
		～39才	1,538 (100.0)	25 (1.9)	210 (16.0)	1,074 (82.0)	229	1,288 (100.0)	39 (3.0)	59 (4.6)	302 (23.4)	774 (60.1)	114 (8.9)	250
40～ 59才		2,632 (100.0)	63 (2.8)	472 (20.8)	1,734 (76.4)	363	2,237 (100.0)	108 (4.8)	135 (6.0)	713 (31.9)	1,217 (54.4)	64 (2.9)	395	
60才～		1,948 (100.0)	53 (3.2)	450 (26.8)	1,174 (70.0)	271	1,694 (100.0)	184 (10.9)	128 (7.6)	599 (35.4)	760 (44.9)	23 (1.4)	254	

表18 主な項目の性、年齢別集計成績(つづき2)

新・旧両調査票共通項目のみ

区分	総数	㊦29 家族からの発病				㊦39 異常知覚の有無				㊦45 下肢筋力低下の有無					
		計 (除不明)	1 あり	2 なし	不明	計 (除不明)	1 あり	2 なし	不明	計 (除不明)	1 あり	2 なし	不明		
総数	9,249	7,630 (100.0)	234 (3.1)	7,396 (96.9)	1,619	8,498 (100.0)	7,943 (93.5)	555 (6.5)	751	8,287 (100.0)	5,832 (70.4)	2,455 (29.6)	962		
性・年齢別 (除性年齢不明)	男	総数	9,170	7,577 (100.0)	233 (3.1)	7,344 (96.9)	1,593	8,431 (100.0)	7,886 (93.5)	545 (6.5)	739	8,223 (100.0)	5,789 (70.4)	2,434 (29.6)	947
		～39才	2,590	2,107 (100.0)	82 (3.9)	2,025 (96.1)	483	2,387 (100.0)	2,199 (92.1)	188 (7.9)	203	2,338 (100.0)	1,503 (64.3)	835 (35.7)	252
		40～ 59才	3,847	3,172 (100.0)	89 (2.8)	3,083 (97.2)	675	3,543 (100.0)	3,337 (94.2)	206 (5.8)	304	3,438 (100.0)	2,361 (68.7)	1,077 (31.3)	409
		60才～	2,733	2,298 (100.0)	62 (2.7)	2,236 (97.3)	435	2,501 (100.0)	2,350 (94.0)	151 (6.0)	232	2,447 (100.0)	1,925 (78.7)	522 (21.3)	286
	女	総数	3,052	2,500 (100.0)	74 (3.0)	2,426 (97.0)	552	2,799 (100.0)	2,603 (93.0)	196 (7.0)	253	2,712 (100.0)	1,796 (66.2)	916 (33.8)	340
		～39才	1,052	852 (100.0)	28 (3.3)	824 (96.7)	200	961 (100.0)	883 (91.9)	78 (8.1)	91	938 (100.0)	559 (59.6)	379 (40.4)	114
		40～ 59才	1,215	987 (100.0)	20 (2.0)	967 (98.0)	228	1,119 (100.0)	1,049 (93.7)	70 (6.3)	96	1,080 (100.0)	711 (65.8)	369 (34.2)	135
		60才～	785	661 (100.0)	26 (3.9)	635 (96.1)	124	719 (100.0)	671 (93.3)	48 (6.7)	66	694 (100.0)	526 (75.8)	168 (24.2)	91
	除性年齢不明	総数	6,118	5,077 (100.0)	159 (3.1)	4,918 (96.9)	1,041	5,632 (100.0)	5,283 (93.8)	349 (6.2)	486	5,511 (100.0)	3,993 (72.5)	1,518 (27.5)	607
		～39才	1,538	1,255 (100.0)	54 (4.3)	1,201 (95.7)	283	1,426 (100.0)	1,316 (92.3)	110 (7.7)	112	1,400 (100.0)	944 (67.4)	456 (32.6)	138
		40～ 59才	2,632	2,185 (100.0)	69 (3.2)	2,116 (96.8)	447	2,424 (100.0)	2,288 (94.4)	136 (5.6)	208	2,358 (100.0)	1,650 (70.0)	708 (30.0)	274
		60才～	1,948	1,637 (100.0)	36 (2.2)	1,601 (97.8)	311	1,782 (100.0)	1,679 (94.2)	103 (5.8)	166	1,753 (100.0)	1,399 (79.8)	354 (20.2)	195

表18 主な項目の性、年齢別集計成績(つづき3)

新・旧両調査票共通項目のみ

区 分	総 数	※56 勝敗・直腸障害				
		計 (除不明)	1 あり	2 なし	不 明	
総 数	9,249	8,072 (100.0)	1,492 (18.5)	6,580 (81.5)	1,177	
性・年齢別 (除性・年齢不明)	女 計	総 数	8,009 (100.0)	1,480 (18.5)	6,529 (81.5)	1,161
		～39才	2,275 (100.0)	355 (15.6)	1,920 (84.4)	315
		40～ 59才	3,847 (100.0)	570 (16.9)	2,801 (83.1)	476
		60才～	2,733 (100.0)	555 (23.5)	1,808 (76.5)	370
	男	総 数	2,652 (100.0)	518 (19.5)	2,134 (80.5)	400
		～39才	1,052 (100.0)	158 (17.1)	766 (82.9)	128
		40～ 59才	1,215 (100.0)	172 (16.3)	880 (83.7)	163
		60才～	785 (100.0)	188 (27.8)	488 (72.2)	109
	女	総 数	5,357 (100.0)	962 (18.0)	4,395 (82.0)	761
		～39才	1,538 (100.0)	197 (14.5)	1,154 (85.4)	187
40～ 59才		2,632 (100.0)	398 (17.2)	1,921 (82.8)	313	
60才～		1,948 (100.0)	367 (21.8)	1,320 (78.2)	261	

表18 主な項目の性，年齢別集計成績（つづき4）

新・旧両調査票共通項目のみ

区分	総数	表18 腹部症状 → 神経症状の期間 (10区分別)											期間 不明		
		計 (除不明)	1 同時期 以前	2 同時期	3 1ヶ月	4 2	5 3	6 4~6	7 7~12	8 13~24	9 25~36	10 37カ月 以上			
総数	9,249	7,900 (100.0)	172 (2.2)	2,697 (34.1)	2317 (29.3)	842 (10.7)	411 (5.2)	560 (7.1)	369 (4.7)	258 (3.3)	107 (1.4)	167 (2.1)	1,349		
性 ・ 年 令 別 (除 性 年 令 不 明)	男 計	総数	9,170	7,835 (100.0)	171 (2.2)	2,678 (34.2)	2,296 (29.3)	831 (10.6)	410 (5.2)	557 (7.1)	364 (4.6)	257 (3.3)	106 (1.4)	165 (2.1)	1,335
		~39才	2,590	2,239 (100.0)	43 (1.9)	733 (32.7)	665 (29.7)	235 (10.5)	117 (5.2)	175 (7.8)	114 (5.1)	82 (3.7)	32 (1.4)	43 (1.9)	351
		40~ 59才	3,847	3,276 (100.0)	74 (2.3)	1,115 (34.0)	945 (28.8)	352 (10.7)	181 (5.5)	231 (7.1)	155 (4.7)	110 (3.4)	38 (1.2)	75 (2.3)	571
		60才~	2,733	2,320 (100.0)	54 (2.3)	830 (35.8)	686 (29.6)	244 (10.5)	112 (4.8)	151 (6.5)	95 (4.1)	65 (2.8)	36 (1.2)	47 (2.0)	413
	女 計	総数	3,052	2,547 (100.0)	39 (1.5)	913 (35.8)	723 (28.4)	270 (10.6)	136 (5.3)	172 (6.8)	112 (4.4)	87 (3.4)	36 (1.4)	59 (2.3)	505
		~39才	1,052	890 (100.0)	10 (1.1)	306 (34.4)	252 (28.3)	89 (10.0)	49 (5.5)	71 (8.0)	46 (5.2)	41 (4.6)	11 (1.2)	15 (1.7)	162
		40~ 59才	1,215	1,018 (100.0)	20 (2.0)	362 (35.6)	297 (29.2)	110 (10.8)	58 (5.7)	59 (5.8)	48 (4.7)	24 (2.4)	15 (1.5)	25 (2.5)	197
		60才~	785	639 (100.0)	9 (1.4)	245 (38.3)	174 (27.2)	71 (11.1)	29 (4.5)	42 (6.6)	18 (2.8)	22 (3.4)	10 (1.6)	19 (3.0)	146
	除 性 年 令 不 明	総数	6,118	5,288 (100.0)	132 (2.5)	1,765 (33.4)	1,573 (29.7)	561 (10.6)	274 (5.2)	385 (7.3)	252 (4.8)	170 (3.2)	70 (1.3)	106 (2.0)	830
		~39才	1,538	1,349 (100.0)	33 (2.4)	427 (21.7)	413 (30.6)	146 (10.8)	68 (5.0)	104 (7.7)	68 (5.0)	41 (3.0)	21 (1.6)	28 (2.1)	189
		40~ 59才	2,632	2,258 (100.0)	54 (2.4)	753 (33.3)	648 (28.7)	242 (10.7)	123 (5.4)	172 (7.6)	107 (4.7)	86 (3.8)	23 (1.0)	50 (2.2)	374
		60才~	1,948	1,681 (100.0)	45 (2.7)	585 (34.8)	512 (30.5)	173 (10.3)	83 (4.9)	109 (6.5)	77 (4.6)	43 (2.6)	26 (1.5)	28 (1.7)	267

表18 主な項目の性、年齢別集計成績(つづき5)

新・旧両調査票共通項目のみ

区分	総数	※84 腹部症状 → 初診の期間 (10区分別)											期間不明	
		計 (除不明)	1 同時 以前	2 同時期	3 1ヶ月	4 2	5 3	6 4~6	7 7~12	8 13~24	9 25~36	10 37カ月 以上		
総数	9,249	7,614 (100.0)	798 (10.5)	2,317 (30.4)	1,112 (14.6)	531 (7.0)	326 (4.3)	610 (8.0)	659 (8.7)	514 (6.8)	290 (3.8)	457 (6.0)	1,635	
性・年齢別 (除性年齢不明)	女計	総数	9,170 (100.0)	796 (10.5)	2,301 (30.4)	1,101 (14.6)	526 (7.0)	323 (4.3)	606 (8.0)	652 (8.6)	509 (6.7)	289 (3.8)	455 (6.0)	1,612
		~39才	2,590 (100.0)	154 (7.1)	685 (31.4)	352 (16.1)	172 (7.9)	95 (4.4)	186 (8.5)	200 (9.2)	149 (6.8)	75 (3.4)	113 (5.2)	409
		40~ 59才	3,847 (100.0)	336 (10.7)	905 (28.8)	453 (14.4)	220 (7.0)	148 (4.7)	270 (8.6)	296 (9.4)	205 (6.5)	126 (4.0)	188 (6.0)	700
		60才~	2,733 (100.0)	306 (13.7)	711 (31.9)	296 (13.3)	134 (6.0)	80 (3.6)	150 (6.7)	156 (7.0)	155 (7.0)	88 (3.9)	154 (6.9)	503
	男	総数	3,052 (100.0)	269 (11.0)	713 (29.2)	338 (13.9)	154 (6.3)	104 (4.3)	199 (8.2)	224 (9.2)	189 (7.7)	96 (3.9)	133 (6.3)	613
		~39才	1,052 (100.0)	60 (6.9)	260 (29.9)	127 (14.6)	53 (6.1)	39 (4.5)	84 (9.7)	83 (9.6)	79 (9.1)	31 (3.6)	53 (6.1)	183
		40~ 59才	1,215 (100.0)	121 (12.6)	262 (27.2)	131 (13.6)	68 (7.1)	50 (5.2)	77 (8.0)	95 (9.9)	67 (7.0)	42 (4.4)	50 (5.2)	252
		60才~	785 (100.0)	88 (14.5)	191 (31.5)	80 (13.2)	33 (5.4)	15 (2.5)	38 (6.3)	46 (7.6)	43 (7.1)	23 (3.8)	50 (8.2)	178
	女	総数	6,118 (100.0)	527 (10.3)	1,588 (31.0)	763 (14.9)	372 (7.3)	219 (4.3)	407 (8.0)	428 (8.4)	320 (6.3)	193 (3.8)	302 (5.9)	999
		~39才	1,538 (100.0)	94 (7.2)	425 (32.4)	225 (17.1)	119 (9.1)	56 (4.3)	102 (7.8)	117 (8.9)	70 (5.3)	44 (3.4)	60 (4.6)	226
		40~ 59才	2,632 (100.0)	215 (9.8)	643 (29.4)	322 (14.7)	152 (7.0)	98 (4.5)	193 (8.8)	201 (9.2)	138 (6.3)	84 (3.8)	138 (6.3)	448
		60才~	1,948 (100.0)	218 (13.4)	520 (32.0)	216 (13.3)	101 (6.2)	65 (4.0)	112 (6.9)	110 (6.8)	112 (6.9)	65 (4.0)	104 (6.4)	325

表18 主な項目の性、年齢別集計成績(つづき6)

新・旧両調査票共通項目のみ

区分	総数	85 神経症状 → 初診の期間											期間不明		
		計 (除不明)	1 同時期 以前	2 同時期	3 1ヶ月	4 2	5 3	6 4~6	7 7~12	8 13~24	9 25~36	10 37ヶ月 以上			
総数	9,249	8,250 (100.0)	2,346 (28.4)	2,388 (28.9)	867 (10.5)	346 (4.2)	249 (3.0)	486 (5.9)	560 (6.8)	433 (5.2)	218 (2.6)	357 (4.3)	999		
性 ・ 年 令 別 (除 性 年 令 不 明)	男 女 計	総数	9,170	8,187 (100.0)	2,332 (28.5)	2,367 (28.9)	861 (10.5)	342 (4.2)	247 (3.0)	482 (5.9)	554 (6.8)	431 (5.3)	217 (2.7)	354 (4.3)	983
		~39才	2,590	2,329 (100.0)	625 (26.8)	737 (31.6)	268 (11.5)	106 (4.6)	67 (2.9)	145 (6.2)	155 (6.7)	112 (4.8)	41 (1.8)	73 (3.1)	261
		40~ 59才	3,847	3,431 (100.0)	938 (27.3)	950 (27.7)	378 (11.0)	160 (4.7)	108 (3.1)	212 (6.2)	243 (7.1)	190 (5.5)	107 (3.1)	145 (4.2)	416
		60才~	2,733	2,427 (100.0)	769 (31.7)	680 (28.0)	215 (8.9)	76 (3.1)	72 (3.0)	125 (5.2)	156 (6.4)	129 (5.3)	69 (2.8)	136 (5.6)	306
	男	総数	3,052	2,698 (100.0)	743 (27.5)	760 (28.2)	295 (10.9)	116 (4.3)	88 (3.3)	173 (6.4)	186 (6.9)	158 (5.9)	69 (2.6)	110 (4.1)	354
		~39才	1,052	943 (100.0)	232 (24.6)	293 (31.1)	102 (10.8)	43 (4.6)	33 (3.5)	71 (7.5)	56 (5.9)	59 (6.3)	18 (1.9)	36 (3.8)	109
		40~ 59才	1,215	1,065 (100.0)	298 (28.0)	270 (25.4)	128 (12.0)	53 (5.0)	36 (3.4)	69 (6.5)	81 (7.6)	62 (5.8)	34 (3.2)	34 (3.2)	150
		60才~	785	690 (100.0)	213 (30.9)	197 (28.6)	65 (9.4)	20 (2.8)	19 (2.8)	33 (4.9)	49 (7.1)	37 (5.4)	17 (2.5)	40 (5.8)	95
	女	総数	6,118	5,489 (100.0)	1,589 (28.9)	1,607 (29.3)	566 (10.3)	226 (4.1)	159 (2.9)	309 (5.6)	368 (6.7)	273 (5.0)	148 (2.7)	244 (4.4)	629
		~39才	1,538	1,386 (100.0)	393 (28.4)	444 (32.0)	166 (12.0)	63 (4.5)	34 (2.5)	74 (5.3)	99 (7.1)	53 (3.8)	23 (1.7)	37 (2.7)	152
		40~ 59才	2,632	2,366 (100.0)	640 (27.0)	680 (28.7)	250 (10.6)	107 (4.5)	72 (3.0)	143 (6.0)	162 (6.8)	128 (5.4)	73 (3.1)	111 (4.7)	266
		60才~	1,948	1,737 (100.0)	556 (32.0)	483 (27.8)	150 (8.6)	56 (3.2)	53 (3.1)	92 (5.3)	107 (6.2)	92 (5.3)	52 (3.0)	96 (5.5)	211

表19 主な項目の単純集計成績

新様式調査票のみの項目について*

区 分	確実例+容疑例	確 実 例	容 疑 例	
総 数	(4439) 9,249	(3190) 5,839	(1799) 3,410	
腹 部 症 状 （再掲）	1. あ り	(3,601)	(2,425)	(1,176)
	2. な し	(115)	(30)	(85)
	不 明	(1253) 5,533	(715) 3,384	(538) 2,149
	腹痛あり	(2,603)	(1,832)	(771)
	下痢あり	(2,514)	(1,708)	(806)
その他の腹部症状あり	(313)	(208)	(105)	
発 現 状 況 （再掲）	1. 徐 々	(917)	(473)	(444)
	2. 急性または亜急性	(2,620)	(1,877)	(743)
	不 明	(1432) 5,712	(920) 3,489	(612) 2,223
知 覚 障 害 （再掲）	1. あ り	(3,666)	(2,433)	(1,233)
	2. な し	(150)	(57)	(93)
	不 明	(1153) 5,433	(680) 3,349	(473) 2,084
	両側性のもの	(2,737)	(1,894)	(843)
	下半身につよい	(3,221)	(2,175)	(1,046)
上界不鮮明	(1,169)	(809)	(360)	
異 常 知 覚 （再掲）	1. あ り	7,943	5,224	2,719
	2. な し	555	288	267
	不 明	751	327	424
	ものがついている	(1,352)	(1,017)	(335)
	しめつけられる	(981)	(788)	(193)
ジンジンする	(2,044)	(1,347)	(697)	
その他の異常あり	(381)	(233)	(148)	
下 肢 の 深 部 知 覚 障 害	1. あ り	(1,925)	(1,445)	(480)
	2. な し	(1,208)	(712)	(496)
	不 明	(1830) 6,116	(1013) 3,682	(823) 2,434

* 旧様式で提出された分は全て不明として処理されている。

** 腹39異常知覚は新旧両様式共に集計した。ただし、再掲の項目は新様式のみ。

表19 主な項目の単純集計成績(つづき1)

新様式調査票のみの項目について

区 分	確実例+容疑例	確 実 例	容 疑 例	
総 数	(4969) 9,249	(3170) 5,839	(1799) 3,410	
筋力低下 下肢の	1. あ り	5,832	3,915 ✓	1,917 ✓
	2. な し	2,455	1,443	1,012
	不 明	962	481	481
錐体路徴候 (再掲)	1. あ り	(2,118)	(1,533) ✓	(585) ✓
	2. な し	(1,357)	(779) ✓	(578) ✓
	不 明	(1494) 5,774	(853) 3,527	(636) 2,247
	(再掲) 下肢腱反対・亢進あり	(1,546)	(1,147) ✓	(399) ✓
	(再掲) Babinski (+)	(521)	(371) ✓	(150) ✓
(再掲) その他の錐体路徴候あり	(113)	(77) ✓	(36)	
運動障害 上肢の運	1. あ り	(270)	(178) ✓	(92)
	2. な し	(3,360)	(2,207)	(1,153)
	不 明	(1339) 5,619	(755) 3,454	(554) 2,165
知覚障害 上肢の	1. あ り	(547)	(365) ✓	(182) ✓
	2. な し	(3,054)	(2,002) ✓	(1,052)
	不 明	(1368) 5,648	(803) 3,472	(565) 2,176
視力障害 両側性	1. あ り	1,946	1,357 ✓	589 ✓
	2. な し	6,433	4,061	2,372
	不 明	870	421	449
脳精神 状態	1. あ り	(277)	(190) ✓	(87) ✓
	2. な し	(3,272)	(2,152)	(1,120)
	不 明	(1420) 5,700	(828) 3,497	(592) 2,203
緑色舌苔	1. あ り	(384)	(310) ✓	(74) ✓
	2. な し	(2,768)	(1,782)	(986)
	不 明	(1817) 6,097	(1078) 3,747	(739) 2,350

表19 主な項目の単純集計成績(つづき2)

新様式調査票のみの項目について

区 分		確実例+容疑例	確 実 例	容 疑 例
総 数		(4969) 9,249	(3170) 5,839	(1799) 3,410
㊦55 緑 便	1. あ り	(188)	(147) ✓	(41)
	2. な し	(2,755)	(1,812)	(943)
	不 明	(2026) 6,306	(1211) 3,880	(815) 2,426
㊦56 直腸 障害	1. あ り	1,492	1,011	481
	2. な し	6,580	4,152	2,428
	不 明	1,176	675	501
㊦57 遷延 の	1. あ り	(2,388)	(1,636) ✓	(752)
	2. な し	(831)	(522)	(309)
	不 明	(1750) 6,030	(1012) 3,681	(738) 2,349
㊦58 再 燃	1. あ り	(676)	(519) ✓	(157)
	2. な し	(2,270)	(1,519) ✓	(751)
	不 明	(2023) 6,303	(1132) 3,801	(891) 2,502
㊦59 異血 液 常の	1. あ り	(193)	(123) ✓	(70)
	2. な し	(2,476)	(1,695)	(781)
	不 明	(2300) 6,580	(1352) 4,021	(948) 2,559
㊦60 異髓 液 常の	1. あ り	(66)	(32)	(34)
	2. な し	(1,775)	(1,234)	(541)
	不 明	(3125) 7,408	(1904) 4,573	(1224) 2,835

図1 昭和43年末現在全受診患者率(確実+容疑)

患者の現住所府県別(奈良県は推定値)

全国(除奈良県)4,280名(人口10万対4.4)(昭和45年3月20日報告時)

"(含奈良県)4,343名(" 4.5)(昭和45年11月協議会報告書
No.1作成時)

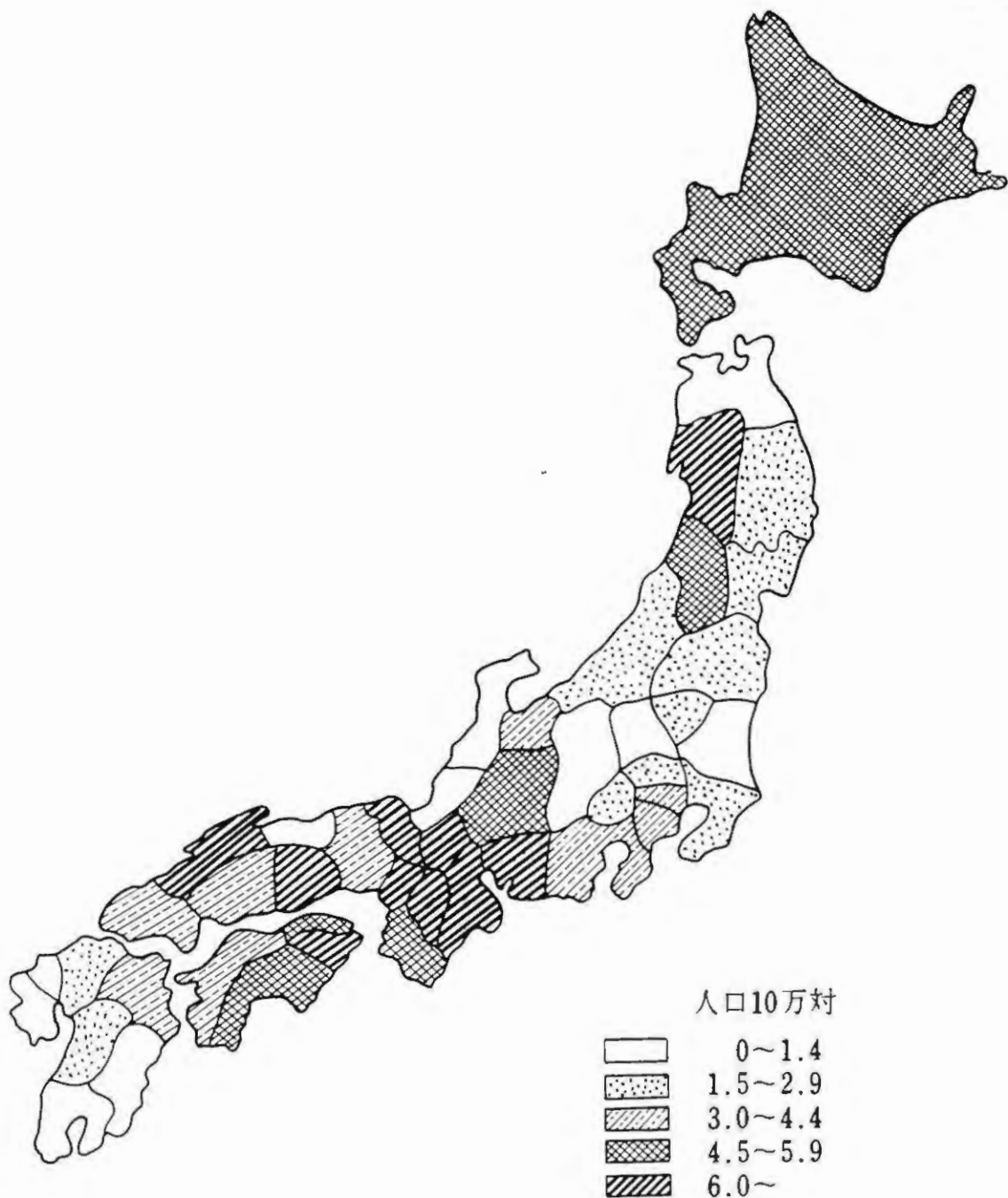


図2 全受診患者率(确实+容疑)

患者の現住所府県別

全国9,249名(人口10万対9.2)

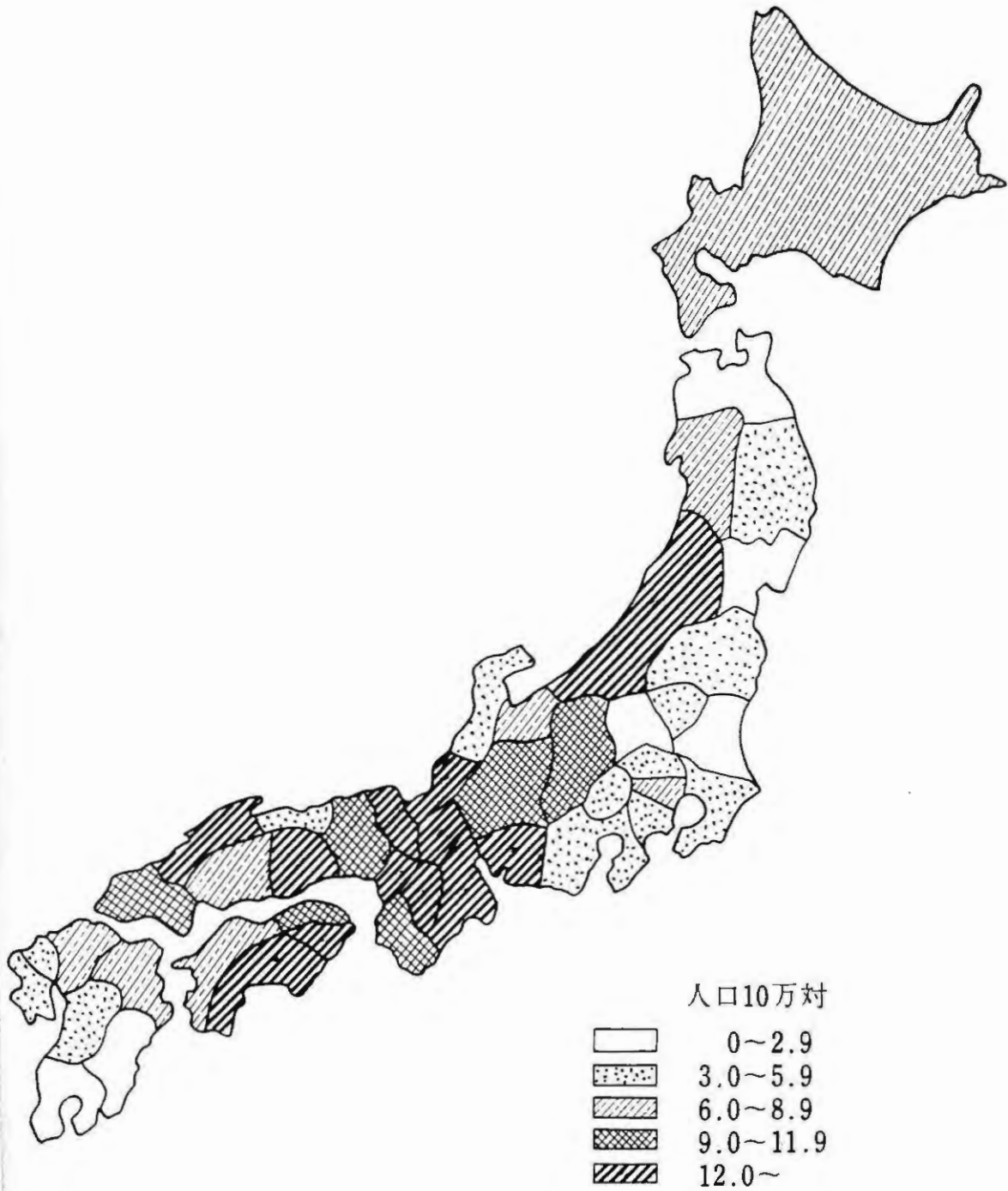


図3 初診患者率(確実+容疑)

(昭42、43平均)

患者の現住所府県別

全国 昭42：1,374名 計3,168名(年平均人口10万対1.6)
昭43：1,794名

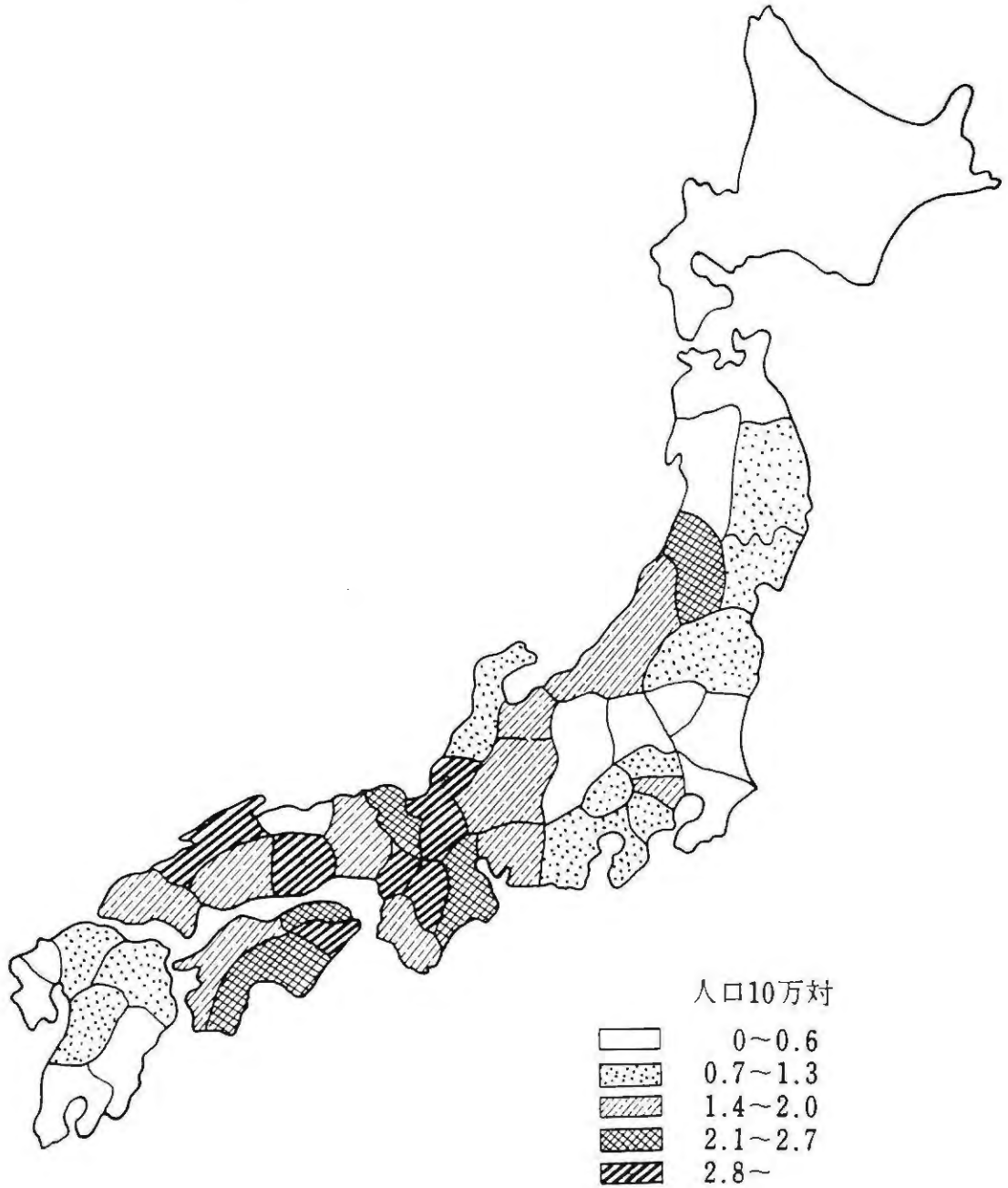


図4 初診患者率(確実+容疑)

(昭44、45平均)

患者の現住所府県別

全国 昭44：2,418名 計4,070名(年平均人口10万対2.0)
昭45：1,652名

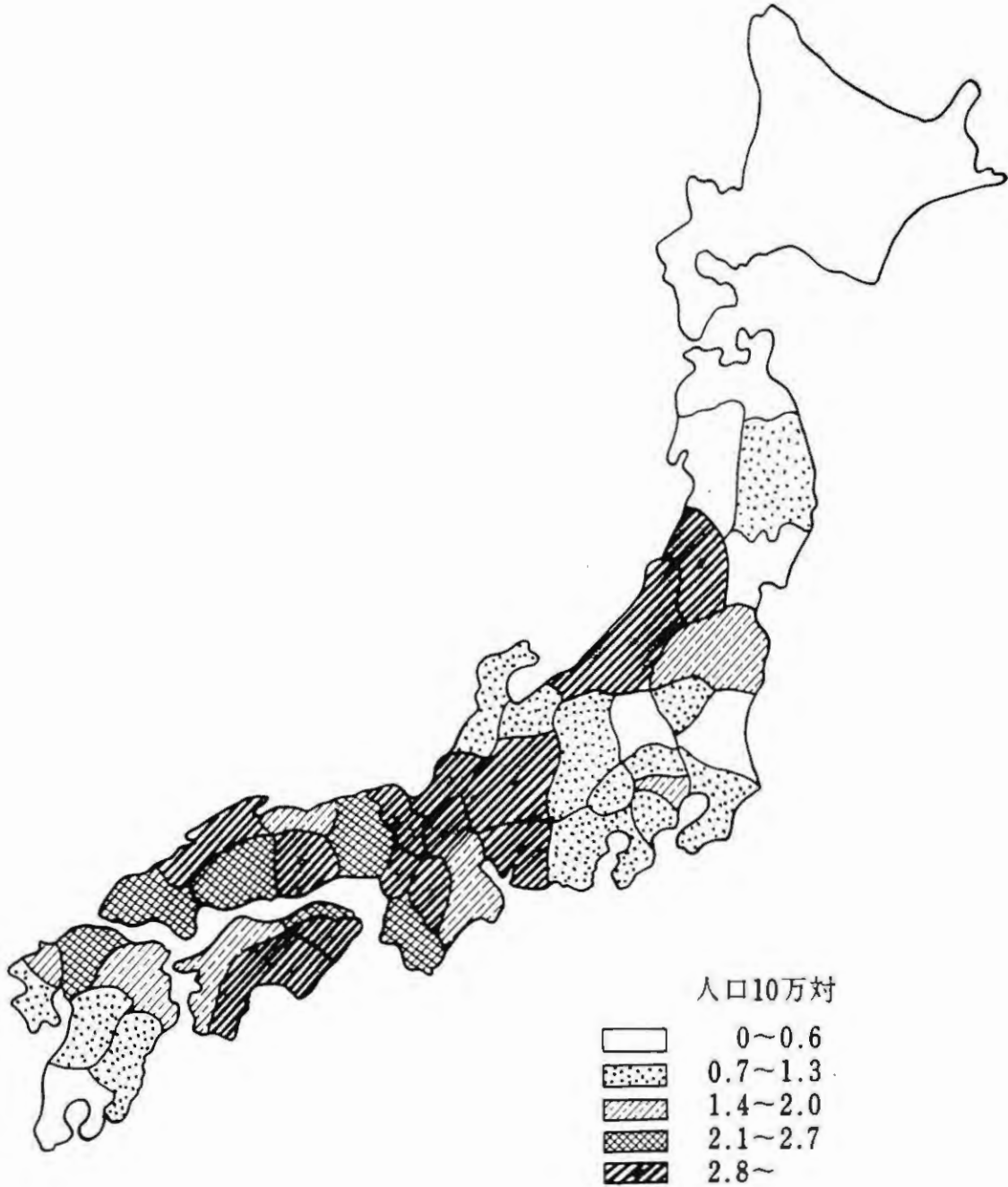


図5-1 半年別初診患者数(确实+容疑9,249名中初診年月不明603名を除く8,646名について)

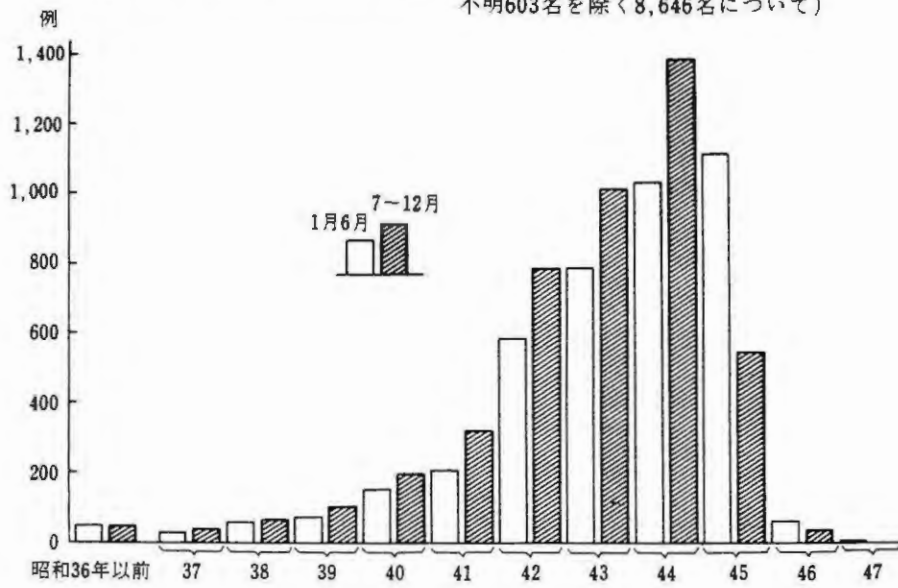


図5-2 年次別月別初診患者数(确实+容疑) 昭和42~47年

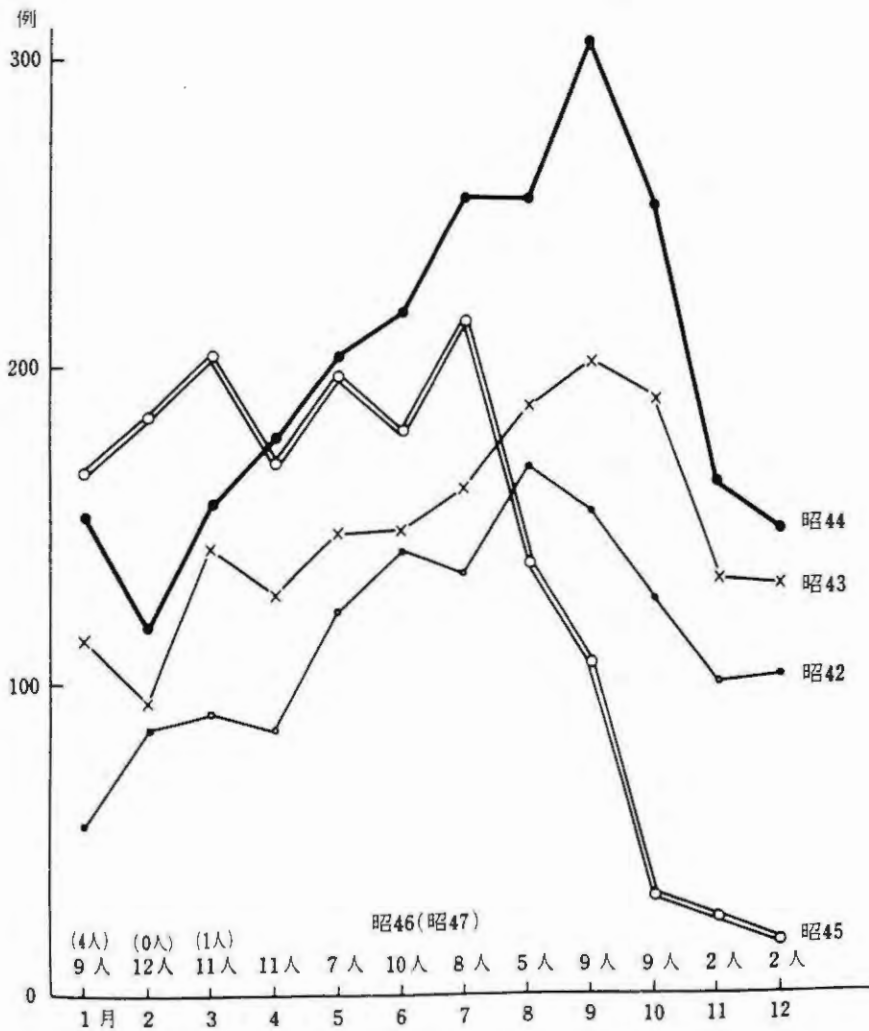


図6-1 半年別発病患者数
 (确实+容疑9,249名中発病年月不明687名を除く8,562名について)
 (発病=神経症状発現)

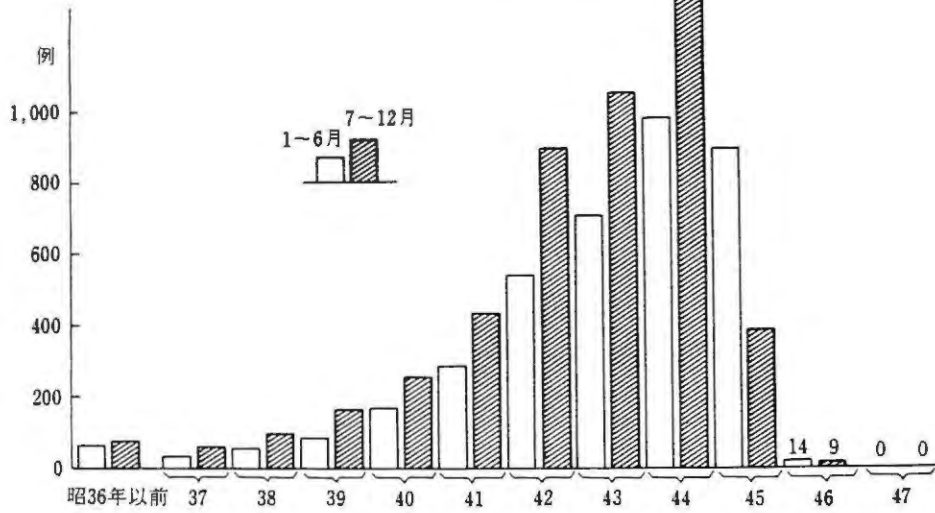


図6-2 年次別月別発病患者数(确实+容疑)
 昭和42~47年
 (発病=神経症状発現)

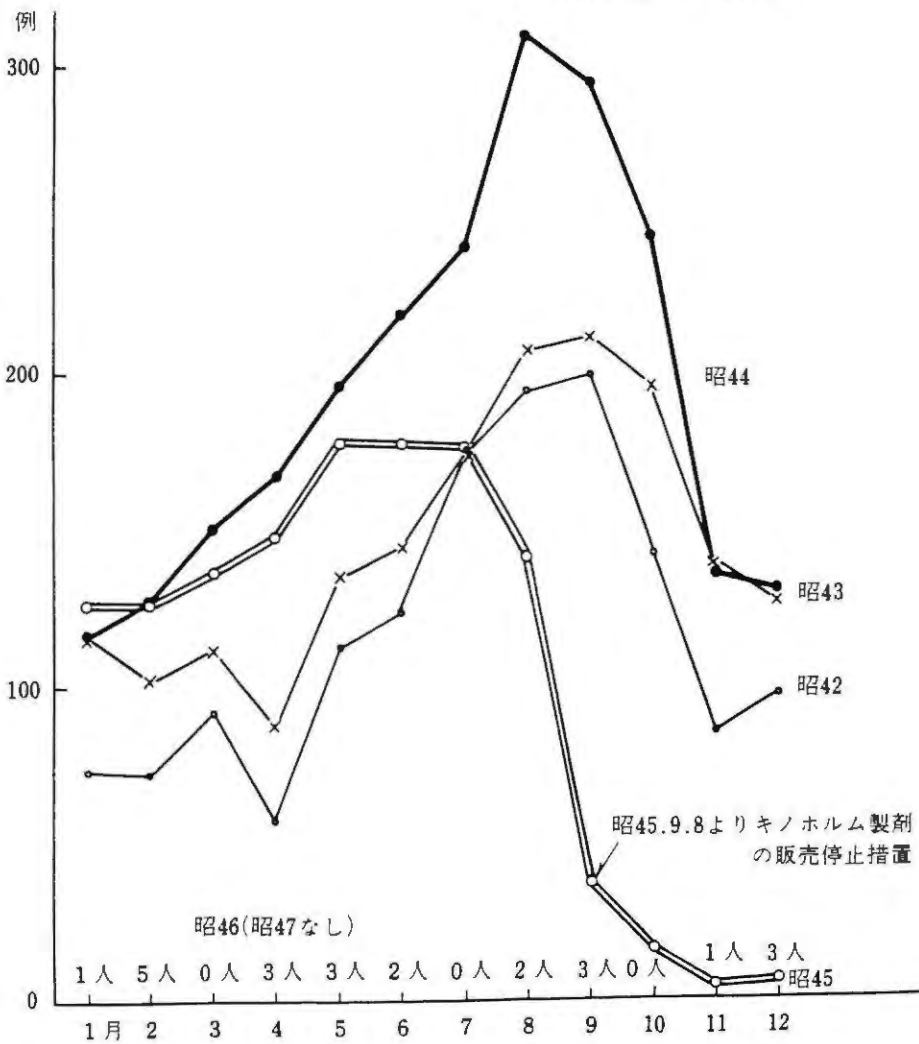


図7 性・年令別受診患者数

