

SMON患者全国実態調査成績（抜粋）

昭和42年1月1日～43年12月31日（2年間）の全国医療機関受診患者調査

－昭和44年末調査－

スモン調査研究協議会

集計解析；重松逸造，柳川 洋，種村道彦（国立公衆衛生院疫学部）

谷 修一（厚生省公衆衛生局防疫課）

1 調査の目的

SMON患者ならびに同容疑患者の全国的な発生状況を把握するとともに、病状、経過、疫学的特性などを明らかにすること。

2 調査の方法

昭和42年1月1日～43年12月31日の2年間に医療機関に受診したすべてのSMON患者ならびに同容疑患者（新来，再来，入院のすべてを含む）について，別図の個人調査表を作成するよう，厚生省の協力を得て各都道府県，指定都市の衛生部局に依頼した。この場合，当協議会より別表の「スモン診断基準及び治療の概要」も併せて配布したが，それぞれの衛生部局は医療機関の協力により，昭和44年末の時点において本調査票を作成の上，厚生省を通じて当協議会に返送，これを検討，集計した。

3 調査の結果

- (1) 各都道府県よりの調査票受理数は，集計時未到着の奈良県を除いて5,057枚，報告医療機関数は1,401施設であった。これらの調査票には調査対象外の昭和44年初診患者分600枚と重複577枚が含まれていたため，これを除くと患者実数は4,280名（以後「全受診患者」と呼ぶ）となる。

全受診患者を報告都道府県別にみると，東京都と大阪府のそれぞれ554名が最も多く，愛知県314名，北海道289名，岡山県の279名などがこれに次いでいた。最少は長野県の7名であり，青森県，茨城県のそれぞれ11名，群馬県，佐賀県のそれぞれ12名などがこれに次いで少なくなっていた。（表1）

- (2) 全受診患者を県内発病か県外発病かの別で見ると，526名については発病地の記載が明らかでなかったが，残りの3,754名中3,469名（92.4%）は同一県内，285名（7.6%）は県外の発

病となっていた。

都道府県別にみて県外発病者の占める割合が多かったのは、鳥取県(46.7%)、山梨県、佐賀県(それぞれ25.0%)、神奈川県(24.0%)、東京都(21.3%)などであった。(表1)

- (3) 全受診患者4,280名は、人口(昭和40年)10万対率4.4となるが、このうちSMON 確実例は2,669名(全受診患者の62.4%)同容疑例は1,611名(同37.6%)であった。

患者の現住所別にみて、全受診患者率(人口10万対)の高かったのは、徳島県(21.7)、岡山県(17.1)、三重県(8.9)、島根県(8.3)、秋田県(8.1)、福井県(8.1)などであり、低率であったのは長野県(0.7)、青森県、茨城県、群馬県、佐賀県、鹿児島県(いずれも0.9)などであった。

なお、SMON 確実例と容疑例の比は、都道府県別にみてかなりの変動がみられており、たとえば岩手県、秋田県、石川県、広島県、山口県、大分県などにおいては、容疑例の方が確実例より多く、一方愛知県などは確実例の占める割合が圧倒的に多くなっていた。(表2、図1)

- (4) 全受診患者のうち、昭和42年、43年の初診患者は两年合計2,877名(年平均人口10万対1.5)であり、確実例(1,810名)と容疑例(1,067名)の比は全受診患者の場合とほぼ同様であった。

患者の現住所別にみた昭和42年、43年の年平均初診患者率(人口10万対)も、全受診患者率の場合と同様、徳島県(8.3)、岡山県(7.8)、島根県(3.7)、福井県(3.3)などが高率を示し、秋田県、群馬県、長野県、鹿児島県(いずれも0.2)などが低率となっていた。(表2、図2)

- (5) 昭和42年の初診患者1,237名(人口10万対1.2)に対して、昭和43年初診患者は1,640名(同1.6)と増加の傾向を示しており、確実例と容疑例の比も前者が57:43、後者が63:37と後者の方に確実例がやや多い傾向となっていた。(表3、図3)

また全受診患者4,280名中初診年次不明の341名を除いた3,939名について初診年次別患者数をみると、昭和42年、43年の初診患者は两年合計で2,877名(73.0%)であり、残りの1,062名(27.0%)は昭和41年以前の初診患者であったが、このうち74名(1.9%)は昭和36年以前の初診となっていた。(表4)

- (6) 昭和42年、43年初診患者について初診月をみると、两年とも6~10月が多く、1~2月が少なくなっていた。最も多いのは昭和42年が8月(12.3%)、43年が9月(11.7%)であり最も少ないのはそれぞれ1月(4.1%)、2月(4.8%)であった。(表5、図4)

- (7) 全受診患者について腹部症状と神経症状の発現月をみると、最も多いのが前者8月(13.5%)後者9月(12.5%)、最も少ないのがそれぞれ11月(5.2%)、2月(5.1%)であった。(表6、7、図4)

また腹部症状発現より神経症状発現までの期間をみると、両者ほぼ同時期(±1ヶ月以内)が34%、1ヶ月29%、2ヶ月11%、3ヶ月6%と計80%を占めていたが、1年以上の場合

も7%に認められた。なお神経症状が腹部症状に先行して発現した例が2%にみられた。(表8、図5)

(8) 腹部症状および神経症状の発現よりそれぞれ初診までの期間をみると、同時期または1カ月が腹部症状の場合46%、神経症状の場合40%を占めていたが、1年以上の例も前者15%、後者10%にみられた。なお初診が腹部症状発現に先行した例が12%、神経症状発現に先行した例が32%にも認められた。(表9、10、図5)

(9) 性、年齢別にみた全受診患者率(人口10万対)では、男女とも10才までは0.1未満、20才までは1.0未満の低率であるが、20才以後男は比較的ゆるやかに、女は急速に上昇し、男女とも65~69才でピークに達するときは男8.3、女19.1と2倍以上の男女差を示すようになる。全年令平均では男2.9、女5.5である。また男女とも全患者数に対して20才未満は数%以内、30才未満でも10数%以内に過ぎない。

性、年齢別にみた昭和42年、43年の平均初診患者率(人口10万対)も全受診患者率の場合と同様の傾向を示すが、この場合男は60~64才で3.0、女は65~69才で6.6%とそれぞれピークに到達する。全年令平均では男1.0、女1.8である。全患者数に対して男女とも若年者の占める割合の少ないことは全受診患者の場合と同じである。(表11-1,2,3、図6)

(10) 全受診患者を職業別にみると、患者数でも、対職業別人口(昭和40年)の率でも事務従事者が645名、10.4と最高値を示し、また患者数は少ないが対職業別人口の率で医療従事者(7.7)その他の専門的技術的従事者(6.4)が高くなっていった。その他のうちでは主婦が1,106名(対推定主婦人口7.5)と多数を占め、無職その他の865名(対推定無職その他人口6.5)がこれについていた。(表12)

(11) 全受診患者の発病場所を市郡別にみると、過半数(55.4%)の患者は、七大都市以外の市部であり、七大都市と郡部はそれぞれ21.7%、22.9%を占めていた。

また人口10万対の率でみると、七大都市とその他の市はそれぞれ4.6、4.5であるのに対し郡部は2.3と低率を示していた。(表13)

(12) 初診時における全受診患者の病状をみると、知覚障害は70%以上の患者がそけい部以下であり、異常知覚は約90%の患者に認められた。性、年齢別にはいずれも大差はなかった。(表13, 14, 15)

下肢筋力低下のある者は74%で、女は男より、また60才以上はそれ未満の年齢層より高率の傾向があった。(表13, 16) その他の運動障害を伴う者は9%であった。(表13)

膀胱障害は20%にあり、男女はほぼ等しいが、60才以上に高率であった。(表13, 17) 視力障害では全盲が3%(101例)、低下が約20%に認められており、性、年齢別に著差はない。(表13, 18)

膝蓋腱反射の亢進は54%、減弱と消失は27%、アキレス腱反射ではそれぞれ29%、44

%となっていた。いずれも60才以上はそれ未満に比べて亢進が少なく、減弱、消失が多い傾向があり、性別には差を認めなかった。(表13, 19, 20)

その他の神経症状も13%がありとされており、(表13)経過中に神経症状の増悪した者は42%で、女は男より、60才以上はそれ未満よりやゝ高率の傾向があった。(表13, 21)

(13) 本調査を実施した時点における全受診患者の病状では、歩行不可が12%、辛うじて可が29%で、正常は59%となっていた。女が男より、60才以上はそれ未満より歩行不可が多くなっていた。(表13, 22) 視力の状態では全盲が4% (123名)、低下が21%に認められた。性別に大差なく、高年齢に視力不良者が多い傾向となっていた。(表13, 23) また受療状況では入院中16%、通院中44%でその他の40%は自宅静養、転医等であった。女と高年齢の入院が高率の傾向を示した。(表13, 24)

調査時現在の患者の転帰は死亡8% (277名)、悪化5%、不変30%、軽快51%、治ゆ6%であり、これを昭和42年と43年の初診患者のみについてみると、死亡、治ゆの両者とも43年初診患者が42年初診患者に比べてやゝ少ない傾向にあった。なお死亡者中剖検は62例(22%)に行なわれていた。(表13)

(14) 家族、同居人に発病のあった者は全受診患者の3% (105名)であった。患者の性、年齢別には大差がない。(表13, 25)

別図 調査個人票

⑧ スモン (腹部症状を伴う脳脊髄炎症) 調査個人票

(1) 施設名

主治医氏名

同上所在地

記載年月日

昭和 44 年 月 日

患者氏名	(2) 性	1. 男 2. 女	(3) 生年月日 (施設の初診時歳年令)	第 大 昭 和 年 月 日 (才)		
(4) 患者職業	世帯主氏名および世帯主との続柄					
(5) 患者現住所	都道府県	都市区	町村	(6) 神経症状発現時の患者住所		
(7) 腹部症状発現年月	昭和 年 月 日	(8) 神経症状発現年月	昭和 年 月 日	(9) 施設の初診年月日		
初診時の神経症状	(10) 知覚障害の部位: 1. 下腹部以上 2. そけい部以下 3. 足首以下 4. その他 ()					
	(11) 異常知覚: 0. 不明 1. あり 2. なし					
	(12) 下肢筋力の低下: 0. 不明 1. あり 2. なし					
	(13) その他: ()					
	(14) 膀胱障害: 0. 不明 1. あり 2. なし					
	(15) 視力障害: 0. 不明 1. あり (イ.全盲, ロ.低下) 2. なし					
	(16) 膝蓋腱反射: 0. 不明 1. 亢進 2. 正常 3. 減弱 4. 消失					
	(17) アキレス腱反射: 0. 不明 1. 亢進 2. 正常 3. 減弱 4. 消失					
	(18) その他神経症状:					
	(19) 経過中の神経症状の増悪	0. 不明 1. あり 2. なし				
調査時現在の状態	(20) 歩行: 0. 不明 1. 不可 2. 辛うじて可 3. ほぼ正常~正常					
	(21) 視力: 0. 不明 1. 全盲 2. 低下 3. 正常					
	(22) 受療状況: 1. 入院中 2. 通院中 3. その他 ()					
(23) 転帰	0. 不明 1. 死亡(昭和 年 月 日) 2. 悪化 3. 不変 4. 軽快 5. 治癒			(24) 剖検 1. 不明 2. あり(昭和 年 月 日) 3. なし		
(25) 家族および同居人からの発病者	0. 不明 1. あり 2. なし					
(26) 同上発病者の氏名	患者氏名	世帯主との続柄	発病年月日			
世帯主との続柄および発病年月日	1.		昭和	年	月	日
	2.		昭和	年	月	日
	3.		昭和	年	月	日
	4.		昭和	年	月	日
	5.		昭和	年	月	日
(27) 本症例に対する医師の意見	診断の確実性: 1. 確実にスモンである 2. スモンの疑いがある その他: 本症例について検査, 治療の上でお気づき点をお書き下されば幸甚です。					

記入上の注意

- ① 本調査票は昭和42年1月1日より昭和43年12月31日までの2年間に受診（新患，再来，入院のすべてを含む）したすべてのスモン患者およびその疑いあるものについて患者1人につき1枚作成して下さい。
- ② (4)患者職業欄は発病時のものをできるだけ具体的に記入して下さい。
- ③ (a)より(c)までの欄は該当の数字を○で囲んで下さい。
- ④ (a)知覚障害の部位 4.その他は 1.2.3.に該当しないものがあれば記入して下さい。
(b)その他は下肢以外の筋力低下，失調症等があれば記入して下さい。
(c)その他の神経症状は，脳症状，意識障害，言語障害，嚥下障害等があれば記入して下さい。
(d)受療状況 3.その他は貴施設以外での受療，自宅静養中，不明等判る範囲で記入して下さい。

(スモン調査研究協議会)

別表 スモン診断基準及び治療の概要

スモンの診断基準

腹部症状を伴う脳脊髄炎症 (SMON) の診断基準

腹部症状を伴う脳脊髄炎症 (SMON) の診断基準は、その根幹をなす症状についてはほぼ一致しているが、細部の内容については人により多少の差があるので、ここでは参考のため、椿忠雄、祖父江逸郎、高崎浩3氏の診断基準をあげてみることにする。

椿氏の診断基準

- 1) 腹部症状につづいて神経症状をおこす。
- 2) 神経症状の発現は急性または亜急性。
- 3) 知覚障害が前景に出る (運動障害の強さは問題にしない。)
- 4) 知覚障害は下半身に強い。ことに下肢末端が著明。
- 5) 知覚障害は知覚低下のみならず異常覚を伴う。
- 6) 知覚障害は治癒傾向が少ない。
- 7) 下記のいずれか一つの症候を伴う。
 1. 体節性障害
 2. 錐体路徴候
 3. 視力障害
- 8) 類似疾患を除外出来る (Guillain-Barre) 症候群, ビタミン欠乏症, 癌性神経症, 脱髄疾患 (膠原病, porphyria, amyloidosis) など。

祖父江氏の診断基準

- 1) 下痢、腹痛などの腹部症状に続いて急性または亜急性に発症する。
- 2) 足のうらのしびれに始まり、左右対称にしびれが上行する。
- 3) 知覚障害レベルは主として $D_1 - L_1$ で左右対称性の障害。
- 4) 下肢末端部程、知覚障害の程度が強い。
- 5) 特異な激しい異常知覚を訴える。
- 6) 深部知覚障害が強い。
- 7) 手の知覚障害は $1/4$ の例のみで程度も軽い。
- 8) 大腿四頭筋反射亢進、下腿三頭筋反射低下例が約半数ある。
- 9) Babinski 系病的反射の出現は比較的少ない。
- 10) 視力障害は約 $1/5$ の症例にみられる。
- 11) 視神経以外の脳神経はおかされにくい。
- 12) 下肢の強い麻痺は $1/4$ の症例にみられるが、全く麻痺のない例も $1/4$ 程度ある。
- 13) 髄液は正常所見が多い。
- 14) 経過は遷延し下腿以下特に足のうらの異常知覚はよくなるらない。

- 15) 腹部症状，結核，腎炎などで入院中に発症するものが1/4 におよぶ。
- 16) 種々の消化器疾患，開腹術，婦人科疾患，結核，腎炎などの既往歴をもつものが85%におよぶ。
- 17) 30才以上の女性に発生頻度が高い。
- 18) やせ型で神経質のことが多い。

高崎氏の診断基準

- 1) 前駆症状として下痢，腹痛などの胃腸症状を有する。
 - 2) 突然に下肢麻痺に始まる上向性知覚異常と痙性対麻痺を来す。
 - 3) 白血球数は正常が軽度減少し，赤沈値の促進も著明でない。
 - 4) 髄液の異常所見は殆んどない。
 - 5) 比較的予後良好でRemissionがない。
- (以上昭和38，日本伝染病学会総会)
- 6) 中年以後の女性に好発する。
 - 7) 既地の病原体が確認出来ない。
 - 8) 病理組織学的に^脊髄後索，および側索に強い変性像を認める。

(以上昭和39，日本内科学会総会シンポジウム追加)

スモンの治療

腹部症状を伴う脳脊髄炎症 (SMON) の治療

本症に対する薬剤としては，初期にはPrednisolone が用いられる。1日30～60mg を注射又は内服で与え，効果をみながら1週ないし10日間隔で漸減する。しかし効果がある間はあまり急いで減量や中止をすべきではない。

その他各種ビタミン剤 (B₁，B₆，B₁₂，パントテン酸など)；ATP製剤などが用いられるが確実な効果は期待できない。腹部症状に対しては健胃剤，整腸剤などを使用し，不安，緊張の強い患者には精神安定剤，うつ状態の患者には感情調整剤などを与える。

本症の急性期には安静臥床を要する。早期の運動練習はかえって悪影響を与える。安静期間は一概にはいえないが，2～4週と考^えたい。この期間を過ぎてから軽い運動練習をはじめてみるが，それでも悪化の徴があればすぐ安静に戻す。筋力低下，異常知覚，深部知覚障害などを症例毎に分析して歩行訓練の対策をたてる必要がある。知覚障害のみを主徴とするものには運動練習はあまり効果がないので，安静期間は長くした方が安全である。異常知覚は頑固で長く患者を苦しめるが，長い目でみれば次第に軽快するようである。知覚障害に比較して運動障害の方が急速に軽快する傾向がある。

スモン調査個人票コード一覧表

集計対象の4280名分は磁気テープに記録
ずみ、除外の昭和44年初診と重複の計
777名分はパンチカード作成ずみ

NO	項 目	コ ー ド
1	提出府県	府県番号 2けた
2	施設 No	提出県毎に2けた
3	個人番号	提出県毎に3けた
4	姓 名	姓・名の頭文字(ローマ字)
5	生 年 月 日	年号1けた(1)明治, (2)大正, (3)昭和, 年2けた, 月2けた, 日2けたの計7けた
6	性	(0)不明, (1)男, (2)女
7	年令5才区分	(00)年令不明, (01)0~4才 (02)5~9才…… (16)75~79才 (17)80才以上
8	年令3区分	(0)年令不明 (1)0~39才 (2)40~49才 (3)60才以上
9	職 業	(00)不明 (01)医療従事者 (02)管理的職業 (03)事務 (04)販売 (05)農林業 (06)採鉱採石 (07)運輸通信 (08)工員 (09)サービス (10)分類不能 (11)主婦(69才まで) (12)医療従事者以外の専門職 (13)漁業 (14)その他, 無職 (15)学生
10	現 住 所	府県番号 2けた
11	発 病 府 県	府県番号 2けた
12	発 病 地 の 市 郡 別	(0)不明 (1)7大都市 (2)その他の市 (3)郡部
13	腹部症状発現年月	発現年 2けた 発現月 2けた
14	神経症状発現年月	発現年 2けた 発現月 2けた
15	腹部症状発現より神経 症状発現までの期間	(00)不明 (01)神経症状が先 (02)同時期 (03)1カ月 (04)2カ月 (05)3カ月 (06)4~6カ月 (07)7~12カ月 (08)2年まで (09)3年まで (10)3年以上
16	初 診 年 月	初診年 2けた 初診月 2けた
17	腹部症状発現より初診 までの期間	項目15と同じ
18	神経症状発現より初診 までの期間	項目15と同じ
19	初診時知覚障害の部位	(0)不明 (1)下腹部以上 (2)それい部以下 (3)足首以下 (4)その他
20	" 異常知覚	} (0)不明 (1)あり (2)なし
21	" 下肢筋力の低下	
22	" その他の運動障害	
23	" 膀胱障害	(0)不明 (1)あり (2)なし
24	" 視力障害	(0)不明 (1)あり全盲 (2)なし (3)あり低下 (4)あり不明
25	" 膝蓋腱反射	} (0)不明 (1)亢進 (2)正常 (3)減弱 (4)消失
26	" アキレス腱反射	
27	" その他の神経症状	(1)記載あり (2)記載なし
28	経過中の神経症状増悪	(0)不明 (1)あり (2)なし
29	調 査 時 の 歩 行	(0)不明 (1)不可 (2)辛うじて可 (3)ほぼ正常~正常
30	" 視 力	(0)不明 (1)全盲 (2)低下 (3)正常
31	" 受 療 状 況	(0)不明 (1)入院中 (2)通院中 (3)その他
32	転 帰	(0)不明 (1)死亡 (2)悪化 (3)不変 (4)軽快 (5)治ゆ
33	剖 検	(1)不明 (2)あり (3)なし
34	家族および同居人が発 病	(0)不明 (1)あり (2)なし
35	診 断 の 確 実 性	(1)確実 (2)容疑
36	本症例に対する医師の 意見	(1)記載あり (2)記載なし

スモン調査個人票集計項目 (全項目集計済み)

I 提出府県別集計

1. 受理個人票枚数 (含重複および44年初診分) [表1]
2. 調査対象の個人票実数 (除重複および44年初診分) 県内, 県外発病別 [表1]
 重複の探し方; 姓名の頭文字と生年月日により同じ府県内は全カードチェック, 他府県間は原則として提出府県と患者現住所または発病時住所が異なる場合のみ該当府県の全カードチェック
 重複の除き方; ①初診年月日が44年以後のものは予め除外
 ②初診年月日が41年以前のときはあとのものを採用する。
 ③初診年月日が41年以前と42~43年にまたがるときは, 41年以前のものを採用する。
 ④初診年月日がいずれも42, 43年内のときは, あとのものを採用する。
3. 報告施設数 [表1]

II 現住所府県別集計

4. 確実患者, 容疑患者, 確実+容疑患者 (全例, 42年+43年初診) [表2] [図1, 2]

III 発病府県別集計

5. 全例の個人別全コード一覧表 [印刷せず]
6. 初診年別確実患者, 容疑患者, 確実+容疑患者 [表3] [表4] [図3]
7. 初診月別 " " " (42年, 43年初診の別) [表5] [図4]
8. 腹部症状発現年別 確実+容疑患者 (全例) [印刷せず]
9. 腹部症状発現月別確実患者, 確実+容疑患者 (全例, 42年初診) [表6] [図4]
10. 神経症状発現年別確実+容疑患者 (全例) [印刷せず]
11. 神経症状発現月別確実患者, 確実+容疑患者 (全例, 42年初診) [表7] [図4]
12. 腹部→神経症状発現の期間別確実患者, 確実+容疑患者 (全例, 41年以前, 42年, 43年, 42年+43年初診) [表8] [図5]
13. 腹部→初診の期間別 " , " (") [表9] [図5]
14. 神経→初診の期間別 " , " (") [表10] [図5]
15. 性, 年齢別確実患者, 確実+容疑患者 (") [表11-1.2.3.]
16. 職業別 " " (") [表12] [図6]
17. 市郡別確実+容疑患者 (全例)
18. 初診時知覚障害の部位別, 確実+容疑患者 (全例)
19. " 異常知覚の有無別 " " (")
20. " 下肢筋力低下の有無別 " (")
21. " その他の運動障害の有無別 " (")
22. " 膀胱障害の有無別 " (")

[表13]

23.	〃	視力障害の有無別，確實＋容疑患者	(全例)	} [表13]
24.	〃	膝蓋腱反射の程度別	(〃)	
25.	〃	アキレス腱反射の程度別	(〃)	
26.	〃	その他の神経症状の有無別	(〃)	
27.		経過中の神経病状増悪の有無別	(〃)	
28.		調査時の歩行の状態別	(〃)	
29.	〃	視力の状態別	(〃)	
30.	〃	受療状況別	(〃)	
31.		転帰の状況別	(〃)	
32.		死亡例の剖検の有無別	(〃)	
33.		家族，同居人からの発病者の有無別	(〃)	
34.		医師の意見の有無別	(〃)	

IV 全国のみの集計

35.		初診時知覚障害の部位別，性，年令(3群)別確實患者，容疑患者，確實＋容疑患者(全例)	[表14]
36.	〃	異常知覚の有無別	(〃)[表15]
37.	〃	下肢筋力低下の有無別	(〃)[表16]
38.	〃	その他の運動障害の有無別	(〃)(印刷せず)
39.	〃	膀胱障害の有無別	(〃)[表17]
40.	〃	視力障害の有無別	(〃)[表18]
41.	〃	膝蓋腱反射の程度別	(〃)[表19]
42.	〃	アキレス腱反射の程度別	(〃)[表20]
43.	〃	その他の神経症状の有無別	(〃)(印刷せず)
44.		経過中の神経症状増悪の有無別	(〃)[表21]
45.		調査時の歩行の状態別	(〃)[表22]
46.	〃	視力の状態別	(〃)[表23]
47.	〃	受療状況別	(〃)[表24]
48.		転帰の状況別	(〃) <small>(再掲:42+43) 年初診</small> (印刷せず)
49.		剖検の有無別	(〃)(印刷せず)
50.		家族，同居人からの発病者の有無別	(〃)[表25]
51.		医師の意見の有無別	(〃)(印刷せず)
52.		転帰の状況別，性別，確實＋容疑患者(42年，43年初診別)	(印刷せず)

表1 府県別調査票受理数実患者数(県内県外発病地別)および報告施設数

都道府県名	受理数 (含重複 昭44初診)	(再掲)昭 44初診 に以外	(再掲) 重複に よる除外	(再掲)実患者数(除重複および昭44年初診)				報 告 施 設 数
				総 数	発 病 地 県 内	発 病 地 県 外	発 病 地 不 明	
1 北海道	290	1	0	289	287	1	1	61
2 青森県	13	0	2	11	10	1	0	9
3 岩手県	31	0	3	28	24	0	4	12
4 宮城県	45	16	0	29	29	0	0	29
5 秋田県	115	0	2	113	11	1	101	20
6 山形県	58	0	2	56	54	0	2	18
7 福島県	31	0	0	31	28	3	0	15
8 茨城県	15	4	0	11	11	0	0	9
9 栃木県	33	0	2	31	26	3	2	21
10 群馬県	13	1	0	12	12	0	0	7
11 埼玉県	101	26	3	72	48	7	17	27
12 千葉県	55	0	4	51	46	2	3	23
13 東京都	650	59	37	554	410	111	33	138
14 神奈川県	149	7	11	131	76	24	31	39
15 新潟県	73	0	2	71	64	6	1	16
16 富山県	52	10	0	42	40	1	1	18
17 石川県	24	5	2	17	13	4	0	7
18 福井県	59	0	1	58	53	0	5	19
19 山梨県	24	7	0	17	12	4	1	7
20 長野県	8	0	1	7	7	0	0	6
21 岐阜県	118	26	2	90	77	11	2	37
22 静岡県	83	0	2	81	73	3	5	28
23 愛知県	359	45	0	314	207	1	106	40
24 三重県	151	7	9	135	128	2	5	26
25 滋賀県	53	3	4	46	26	2	18	21
26 京都府	164	18	1	145	103	14	28	33
27 大阪府	594	3	37	554	454	26	74	191
28 兵庫県	302	139	11	152	143	8	1	137
29 奈良県	※63	※0	※0	※63	※60	※0	※3	※7
30 和歌山県	78	20	7	51	51	0	0	43
31 鳥取県	25	9	1	15	8	7	0	7
32 島根県	63	2	1	60	57	3	0	21
33 岡山県	306	27	0	279	277	2	0	33
34 広島県	103	0	1	102	45	3	54	23
35 山口県	102	37	2	63	59	3	1	33
36 徳島県	222	23	6	193	161	12	20	36
37 香川県	36	0	0	36	35	1	0	22
38 愛媛県	80	25	1	54	53	1	0	32
39 高知県	33	0	0	33	33	0	0	5
40 福岡県	92	5	1	86	83	3	0	25
41 佐賀県	37	25	0	12	9	3	0	13
42 長崎県	22	5	0	17	17	0	0	10
43 熊本県	63	3	14	46	42	4	0	37
44 大分県	74	17	4	53	47	4	2	22
45 宮崎県	34	18	1	15	8	1	6	11
46 鹿児島県	24	7	0	17	12	3	2	14
全 国	5,057	600	177	4,280	3,469	285	526	1,401

※集計時未到着のため全国合計よりは除外

表2 現住所府県別患者数

都道府県名	総数(人口10万対)	確実例	容疑例	昭42+43年初診		容疑例
				総数(年平均人口10万対)	確実例	
1北海道	286 (5.5)	150	136	39 (0.4)	21	18
2青森県	12 (0.9)	7	5	10 (0.4)	6	4
3岩手県	25 (1.8)	9	16	25 (0.9)	9	16
4宮城県	30 (1.7)	21	9	28 (0.8)	20	8
5秋田県	103 (8.1)	16	87	6 (0.2)	4	2
6山形県	58 (4.5)	47	11	57 (2.2)	47	10
7福島県	29 (1.5)	19	10	28 (0.7)	18	10
8茨城県	19 (0.9)	10	9	15 (0.4)	7	8
9栃木県	31 (2.0)	18	13	17 (0.6)	11	6
10群馬県	14 (0.9)	6	8	6 (0.2)	2	4
11埼玉県	88 (2.9)	60	28	57 (1.0)	37	20
12千葉県	66 (2.4)	41	25	38 (0.7)	22	16
13東京都	463 (4.3)	308	155	321 (1.5)	212	109
14神奈川県	142 (3.2)	105	37	108 (1.2)	79	29
15新潟県	67 (2.8)	41	26	55 (1.2)	33	22
16富山県	45 (4.4)	24	21	35 (1.7)	17	18
17石川県	13 (1.3)	5	8	11 (0.6)	3	8
18福井県	61 (8.1)	32	29	49 (3.3)	26	23
19山梨県	16 (2.1)	8	8	14 (0.9)	8	6
20長野県	14 (0.7)	7	7	6 (0.2)	5	1
21岐阜県	80 (4.7)	59	21	57 (1.7)	41	16
22静岡県	90 (3.1)	54	36	67 (1.2)	38	29
23愛知県	322 (6.7)	310	12	129 (1.3)	125	4
24三重県	135 (8.9)	84	51	86 (2.8)	53	33
25滋賀県	60 (7.0)	39	21	48 (2.8)	32	16
26京都府	126 (6.0)	74	52	94 (2.2)	53	41
27大阪府	518 (7.8)	308	210	397 (3.0)	228	169
28兵庫県	164 (3.8)	96	68	113 (1.3)	61	52
29奈良県	13 (1.6)	10	3	10 (0.6)	8	2
30和歌山県	*75 (9.1)	*57	*18	*60 (3.6)	*46	*14
	49 (4.8)	31	18	38 (1.9)	24	14
31鳥取県	8 (1.4)	6	2	7 (0.6)	6	1
32島根県	68 (8.3)	49	19	61 (3.7)	45	16
33岡山県	281 (17.1)	196	85	255 (7.8)	190	65
34広島県	97 (4.3)	14	83	97 (2.1)	14	83
35山口県	67 (4.3)	31	36	42 (1.4)	20	22
36徳島県	177 (21.7)	105	72	136 (8.3)	73	63
37香川県	42 (4.7)	32	10	41 (2.3)	31	10
38愛媛県	66 (4.2)	36	24	45 (1.6)	26	19
39高知県	37 (4.6)	27	10	36 (0.9)	27	9
40福岡県	84 (2.1)	59	25	69 (0.9)	50	19
41佐賀県	8 (0.9)	6	2	5 (0.3)	4	1
42長崎県	20 (1.2)	11	9	13 (0.4)	8	5
43熊本県	47 (2.7)	32	15	29 (0.8)	23	6
44大分県	52 (4.4)	21	31	27 (1.1)	12	15
45宮崎県	15 (1.4)	8	7	12 (0.6)	7	5
46鹿児島県	16 (0.9)	10	6	9 (0.2)	7	2
現住所不明	62	27	35	29	17	12
全 国	4280 (4.4)	2669 (6.24)	1,611 (3.76)	2,877 (1.5) (100.0)	1,810 (6.29)	1,067 (3.71)

*奈良県提出分を加えた場合、ただし全国合計よりは除外

表 3 発病府県別患者数

都道府県名	総数 (人口10万対)	確実例	容疑例	(再掲)昭42年初診のみ			(再掲)昭43年初診のみ			人口10万対率	
				総数	確実例	容疑例	総数	確実例	容疑例	昭42初診	昭43初診
										確+疑	確+疑
1 北海道	291 (5.6)	152	139	20	14	6	20	9	11	0.4	0.4
2 青森県	11 (0.8)	6	5	3	2	1	6	3	3	0.2	0.4
3 岩手県	29 (2.1)	10	19	12	4	8	15	5	10	0.9	1.1
4 宮城県	33 (1.9)	23	10	14	11	3	17	11	6	0.8	1.0
5 秋田県	114 (8.9)	16	98	4	3	1	2	1	1	0.3	0.2
6 山形県	59 (4.7)	49	10	18	15	3	41	34	7	1.4	3.2
7 福島県	31 (1.6)	21	10	13	8	5	17	12	5	0.7	0.9
8 茨城県	19 (0.9)	11	8	4	1	3	10	6	4	0.2	0.5
9 栃木県	30 (2.0)	19	11	8	6	2	9	6	3	0.5	0.6
10 群馬県	16 (1.0)	8	8	4	3	1	3	0	3	0.2	0.2
11 埼玉県	84 (2.8)	56	28	28	19	9	26	16	10	0.9	0.9
12 千葉県	64 (2.4)	39	25	18	10	8	18	10	8	0.7	0.7
13 東京都	477 (4.4)	313	164	154	103	51	177	113	64	1.4	1.6
14 神奈川県	142 (3.2)	103	39	46	35	11	61	42	19	1.0	1.4
15 新潟県	70 (2.9)	44	26	23	11	12	34	24	10	1.0	1.4
16 富山県	44 (4.3)	24	20	20	11	9	14	6	8	2.0	1.4
17 石川県	14 (1.4)	5	9	3	1	2	9	2	7	0.3	0.9
18 福井県	61 (8.1)	31	30	14	6	8	35	19	16	1.9	4.7
19 山梨県	14 (1.8)	7	7	5	3	2	7	4	3	0.7	0.9
20 長野県	15 (0.8)	8	7	2	2	0	5	4	1	0.1	0.3
21 岐阜県	82 (4.8)	62	20	28	24	4	30	18	12	1.6	1.8
22 静岡県	91 (3.1)	55	36	24	16	8	43	23	20	0.8	1.5
23 愛知県	322 (6.7)	308	14	47	44	3	84	82	2	1.0	1.8
24 三重県	136 (9.0)	85	51	40	26	14	45	26	19	2.6	3.0
25 滋賀県	55 (6.4)	37	18	19	14	5	24	16	8	2.2	2.8
26 京都府	135 (6.4)	80	55	48	29	19	53	28	25	2.3	2.5
27 大阪府	544 (8.2)	324	220	178	104	74	242	140	102	2.7	3.6
28 兵庫県	160 (3.7)	90	70	45	19	26	61	35	26	1.0	1.4
29 奈良県	14 (1.7)	11	3	1	1	0	10	8	2	0.1	1.2
30 和歌山県	*77 (9.4)	*58	*19	*23	*15	*8	*39	*32	*7	*2.7	*4.6
	51 (5.0)	33	18	19	11	8	20	14	6	1.9	1.9
31 鳥取県	8 (1.4)	6	2	0	0	0	7	6	1	0	1.2
32 島根県	64 (7.8)	47	17	25	18	7	33	25	8	3.0	4.0
33 岡山県	284 (17.3)	198	86	88	69	19	168	122	46	5.3	10.2
34 広島県	102 (4.5)	16	86	61	1	60	40	15	25	2.7	1.8
35 山口県	66 (4.3)	32	34	15	7	8	26	13	13	1.0	1.7
36 徳島県	182 (22.3)	106	76	69	37	32	72	37	35	8.5	8.8
37 香川県	39 (4.3)	30	9	11	8	3	27	21	6	1.2	3.0
38 愛媛県	59 (4.1)	38	21	17	13	4	26	14	12	1.2	1.8
39 高知県	35 (4.3)	25	10	19	16	3	15	9	6	2.3	1.8
40 福岡県	83 (2.1)	58	25	33	22	11	35	27	8	0.8	0.9
41 佐賀県	9 (1.0)	6	3	4	3	1	1	1	0	0.5	0.1
42 長崎県	19 (1.2)	12	7	7	7	0	6	2	4	0.4	0.4
43 熊本県	44 (2.5)	30	14	13	10	3	13	10	3	0.7	0.7
44 大分県	50 (4.2)	19	31	8	4	4	18	7	11	0.7	1.5
45 宮崎県	14 (1.3)	7	7	1	1	0	11	6	5	0.1	1.0
46 鹿児島県	14 (0.8)	9	5	4	3	1	4	3	1	0.2	0.2
全 国	4280 (4.4)	2669	1611	1237	775	462	1640	1035	605	1.2	1.6

※奈良県提出分を加えた場合、ただし全国合計よりは除外

表4 表4 初診年別患者数

区 分	総 数	初 診 年 別									年 次 不 明
		総 数	昭36以前	37	38	39	40	41	42	43	
全 例	4,280	3,939 (100.0)	74 (1.9)	53 (1.4)	83 (2.1)	146 (3.7)	268 (6.8)	438 (11.1)	1,237 (31.4)	1,640 (41.6)	341
確 実 例	2,669	2,494 (100.0)	52 (2.1)	33 (1.3)	48 (1.9)	101 (4.1)	163 (6.5)	287 (11.5)	775 (31.1)	1,035 (41.5)	175
容 疑 例	1,611	1,445 (100.0)	22 (1.5)	20 (1.4)	35 (2.4)	45 (3.1)	105 (7.3)	151 (10.5)	462 (32.0)	605 (41.9)	166

表5 表5 初診月別患者数

区 分	総 数	月 別												不 明	
		総 数	1月	2	3	4	5	6	7	8	9	10	11		12
全 例	昭42年 初 診	1,234 (100.0)	51 (4.1)	71 (5.8)	83 (6.7)	77 (6.2)	103 (8.3)	132 (10.7)	125 (10.1)	152 (12.3)	141 (11.4)	114 (9.2)	91 (7.4)	94 (7.6)	3
	昭43年 初 診	1,640 (100.0)	105 (6.4)	79 (4.8)	128 (7.8)	124 (7.6)	136 (8.3)	133 (8.1)	149 (9.1)	172 (10.5)	191 (11.7)	173 (10.6)	123 (7.5)	124 (7.6)	3
確 実 例	昭42年 初 診	774 (100.0)	28 (3.6)	49 (6.3)	56 (7.2)	49 (6.3)	64 (8.3)	81 (10.5)	79 (10.2)	90 (11.6)	95 (12.3)	73 (9.4)	51 (6.6)	59 (7.6)	1
	昭43年 初 診	1,035 (100.0)	69 (6.7)	52 (5.0)	93 (9.0)	75 (7.3)	76 (7.4)	79 (7.6)	91 (8.8)	107 (10.4)	116 (11.2)	119 (11.5)	82 (7.9)	74 (7.2)	2
容 疑 例	昭42年 初 診	462 (100.0)	23 (5.0)	22 (4.8)	27 (5.9)	28 (6.1)	39 (8.5)	51 (11.1)	46 (10.0)	62 (13.5)	46 (10.0)	41 (8.9)	40 (8.7)	35 (7.6)	2
	昭43年 初 診	605 (100.0)	36 (6.0)	27 (4.5)	35 (5.8)	49 (8.1)	60 (9.9)	54 (8.9)	58 (9.6)	65 (10.8)	75 (12.4)	54 (8.9)	41 (6.8)	50 (8.3)	1

表6 腹部症状発現月別患者数

区分	総数	月 別												不明		
		総数	1月	2	3	4	5	6	7	8	9	10	11		12	
全例	総数	4,280 (100.0)	3,702 (5.8)	213 (6.5)	240 (6.5)	240 (6.9)	256 (9.2)	339 (13.1)	481 (11.0)	408 (13.5)	500 (9.1)	336 (7.6)	283 (5.2)	194 (5.6)	209 (5.6)	578
	昭42年発現(再発)	1,146 (100.0)	1,142 (6.2)	71 (7.1)	81 (6.7)	76 (6.7)	76 (8.5)	97 (11.7)	131 (12.6)	144 (14.6)	167 (10.1)	115 (6.2)	71 (3.9)	45 (5.7)	65 (5.7)	4
確定例	総数	2,669 (100.0)	2,407 (5.9)	141 (7.1)	171 (6.5)	157 (7.1)	172 (8.9)	215 (12.4)	299 (11.6)	279 (13.2)	318 (9.1)	219 (7.9)	189 (5.0)	121 (5.2)	126 (5.2)	262
	昭42年発現(再発)	766 (100.0)	764 (6.2)	47 (7.5)	57 (6.7)	51 (7.1)	51 (8.9)	68 (12.0)	92 (11.5)	88 (15.3)	117 (9.9)	76 (5.5)	42 (4.5)	34 (5.0)	38 (5.0)	2
容疑例	総数	1,611 (100.0)	1,295 (5.6)	72 (5.3)	69 (6.4)	83 (6.5)	84 (9.6)	124 (14.3)	185 (10.0)	129 (14.1)	182 (9.0)	117 (7.3)	94 (5.6)	73 (6.4)	83 (6.4)	316
	昭42年発現(再発)	380 (100.0)	378 (6.3)	24 (6.3)	21 (6.6)	25 (5.8)	22 (7.7)	29 (11.1)	42 (14.8)	56 (13.2)	50 (10.3)	39 (7.7)	29 (2.9)	11 (7.1)	27 (7.1)	2

表7 神経症状発現月別患者数

区分	総数	月 別												不明		
		総数	1月	2	3	4	5	6	7	8	9	10	11		12	
全例	総数	4,280 (100.0)	3,925 (5.9)	233 (5.1)	199 (6.3)	247 (5.4)	212 (7.6)	299 (10.0)	391 (10.6)	415 (12.5)	489 (12.5)	491 (10.5)	412 (6.9)	272 (6.7)	262 (6.7)	355
	昭42年発現(再発)	1,237 (100.0)	1,235 (5.0)	62 (5.3)	66 (6.4)	79 (4.5)	56 (7.4)	92 (8.7)	108 (12.3)	152 (13.8)	171 (13.8)	170 (10.1)	125 (5.8)	72 (6.6)	82 (6.6)	2
確定例	総数	2,669 (100.0)	2,198 (5.9)	148 (5.4)	135 (6.6)	164 (5.2)	131 (7.4)	186 (9.6)	241 (11.3)	282 (12.4)	310 (12.9)	323 (10.3)	257 (6.4)	160 (6.4)	161 (6.4)	171
	昭42年発現(再発)	820 (100.0)	820 (4.8)	39 (5.2)	43 (6.7)	55 (4.4)	36 (6.6)	54 (9.4)	77 (12.6)	103 (14.4)	118 (14.9)	122 (9.4)	77 (5.6)	46 (6.1)	50 (6.1)	0
容疑例	総数	1,611 (100.0)	1,427 (6.0)	85 (4.5)	64 (5.8)	83 (5.7)	81 (7.9)	113 (10.7)	153 (9.3)	133 (12.5)	179 (11.8)	168 (10.9)	155 (7.8)	112 (7.1)	101 (7.1)	184
	昭42年発現(再発)	417 (100.0)	415 (5.5)	23 (5.5)	23 (5.8)	21 (4.8)	20 (9.2)	38 (7.5)	31 (11.8)	49 (12.8)	53 (11.6)	48 (11.6)	48 (6.3)	26 (7.7)	32 (7.7)	2

表8 腹部症状発現より神経症状発現までの
期間別患者数

区分	総数	期間別											不明	
		総数	同時期以前	同時期	1カ月	2	3	4~6	7~12	13~24	25~36	37カ月以上		
全例	総数	4,280	3,550 (100.0)	62 (1.7)	1,199 (33.8)	1,107 (28.6)	399 (11.2)	194 (5.5)	265 (7.5)	185 (5.2)	119 (3.4)	54 (1.5)	56 (1.6)	730
	総数 (除初診時不明)	3,939	3,397 (100.0)	59 (1.7)	1,148 (33.8)	974 (28.7)	383 (11.3)	177 (5.2)	259 (7.6)	174 (5.1)	115 (3.4)	53 (1.6)	55 (1.6)	542
	昭和41年 診以前	1,062	937 (100.0)	9 (1.0)	294 (31.4)	264 (28.2)	101 (10.8)	49 (5.2)	77 (8.2)	54 (5.8)	37 (3.9)	24 (2.6)	28 (3.0)	125
	42	1,237	1,087 (100.0)	23 (2.1)	364 (33.5)	325 (29.9)	118 (10.9)	54 (5.0)	84 (7.7)	49 (4.5)	37 (3.4)	17 (1.6)	16 (1.5)	150
	43	1,640	1,373 (100.0)	27 (2.0)	490 (35.7)	385 (28.0)	164 (11.9)	74 (5.4)	98 (7.1)	71 (5.2)	41 (3.0)	12 (0.9)	11 (0.8)	267
	(再掲) 42+43	2,877	2,460 (100.0)	50 (2.0)	854 (34.7)	710 (28.9)	282 (11.5)	128 (5.2)	182 (7.4)	120 (4.9)	78 (3.2)	29 (1.2)	27 (1.1)	417
実例 (再掲)	総数	2,669	2,323 (100.0)	29 (1.3)	788 (33.7)	698 (30.3)	264 (11.3)	122 (5.2)	166 (7.3)	121 (5.1)	69 (2.9)	35 (1.5)	31 (1.3)	346
	総数 (除初診時不明)	2,494	2,238 (100.0)	29 (1.3)	755 (33.7)	677 (30.3)	254 (11.3)	116 (5.2)	163 (7.3)	114 (5.1)	66 (2.9)	34 (1.5)	30 (1.3)	256
	昭和41年 診以前	684	622 (100.0)	5 (0.8)	203 (32.6)	187 (30.1)	66 (10.6)	29 (4.7)	47 (7.6)	34 (5.5)	20 (3.2)	13 (2.1)	18 (2.9)	62
	42	775	706 (100.0)	11 (1.6)	239 (33.9)	224 (31.7)	73 (10.3)	38 (5.4)	50 (7.1)	32 (4.5)	22 (3.1)	12 (1.7)	5 (0.7)	69
	43	1,035	910 (100.0)	13 (1.4)	313 (34.4)	266 (29.2)	115 (12.6)	49 (5.4)	66 (7.3)	48 (5.3)	24 (2.6)	9 (1.0)	7 (0.8)	125
	(再掲) 42+43	1,810	1,616 (100.0)	24 (1.5)	552 (34.2)	490 (30.3)	188 (11.6)	87 (5.4)	116 (7.2)	80 (5.0)	46 (2.8)	21 (1.3)	12 (0.7)	194

表9 腹部症状発現より初診までの
期間別患者数

区分	総数	期間別											不明	
		総数	同時期以前	同時期	1ヵ月	2	3	4~6	7~12	13~24	25~36	37ヵ月以上		
全例	総数	4280	3,463 (100.0)	409 (11.8)	1,116 (32.2)	493 (14.2)	239 (6.9)	128 (3.7)	266 (7.7)	295 (8.5)	245 (7.1)	119 (3.4)	153 (4.4)	817
	初診 総数 (除初診 時不明)	3,939	3,463 (100.0)	409 (11.8)	1,116 (32.2)	493 (14.2)	239 (6.9)	128 (3.7)	266 (7.7)	295 (8.5)	245 (7.1)	119 (3.4)	153 (4.4)	476
	昭41年 診以前	1,062	950 (100.0)	203 (21.4)	318 (33.5)	117 (12.3)	57 (6.0)	29 (3.1)	49 (5.2)	69 (7.3)	52 (5.5)	25 (2.6)	31 (3.3)	112
	42	1,237	1,104 (100.0)	113 (10.2)	341 (30.9)	177 (16.0)	90 (8.2)	45 (4.1)	92 (8.3)	86 (7.8)	78 (7.1)	43 (3.9)	39 (3.5)	133
	43	1,640	1,409 (100.0)	93 (6.6)	457 (32.4)	199 (14.1)	92 (6.5)	54 (3.8)	125 (8.9)	140 (9.9)	115 (8.2)	51 (3.6)	83 (5.9)	231
	(再掲) 42+43	2,877	2,513 (100.0)	206 (8.2)	798 (31.8)	376 (15.0)	182 (7.2)	99 (3.9)	217 (8.6)	226 (9.0)	193 (7.7)	94 (3.7)	122 (4.9)	364
確 実 例 (再掲)	総数	2,669	2,266 (100.0)	249 (11.0)	714 (31.5)	342 (15.1)	156 (6.9)	84 (3.7)	170 (7.5)	209 (9.2)	168 (7.4)	78 (3.4)	96 (4.2)	403
	初診 総数 (除初診 時不明)	2,494	2,266 (100.0)	249 (11.0)	714 (31.5)	342 (15.1)	159 (6.9)	84 (3.7)	170 (7.5)	209 (9.2)	168 (7.4)	78 (3.4)	96 (4.2)	228
	昭41年 診以前	684	629 (100.0)	123 (19.6)	215 (34.2)	75 (11.9)	43 (6.8)	18 (2.9)	32 (5.1)	47 (7.5)	35 (5.6)	18 (2.9)	23 (3.7)	55
	42	775	710 (100.0)	72 (10.1)	219 (30.8)	130 (18.3)	57 (8.0)	32 (4.5)	54 (7.6)	55 (7.7)	50 (7.0)	25 (3.5)	16 (2.3)	65
	43	1,035	927 (100.0)	54 (5.8)	280 (30.2)	137 (14.8)	56 (6.0)	34 (3.7)	84 (9.1)	107 (11.5)	83 (9.0)	35 (3.8)	57 (6.1)	108
	(再掲) 42+43	1,810	1,637 (100.0)	126 (7.7)	499 (30.5)	267 (16.3)	113 (6.9)	66 (4.0)	138 (8.4)	162 (9.9)	133 (8.1)	60 (3.7)	73 (4.5)	173

表10 神経症状発現より初診までの
期間別患者数

区 分	総 数	期 間 別											不明	
		総 数	同時期 以 前	同時期	1カ月	2	3	4～6	7～12	13～24	25～36	37カ月 以 上		
全 例	総 数	4,280	3,718 (100.0)	1,174 (31.6)	1,127 (30.3)	351 (9.4)	134 (3.6)	112 (3.0)	178 (4.8)	258 (6.9)	194 (5.2)	79 (2.1)	111 (3.0)	562
	総 数 (除初診 時不明)	3,939	3,718 (100.0)	1,174 (31.6)	1,127 (30.3)	351 (9.4)	134 (3.6)	112 (3.0)	178 (4.8)	258 (6.9)	194 (5.2)	79 (2.1)	111 (3.0)	221
	昭41年 診 以 前	1,062	1,001 (100.0)	479 (47.9)	251 (25.1)	81 (8.1)	31 (3.1)	14 (1.4)	26 (2.6)	50 (5.0)	29 (2.9)	20 (2.0)	20 (2.0)	61
	42	1,237	1,177 (100.0)	321 (27.3)	389 (33.1)	124 (10.5)	48 (4.1)	43 (3.7)	75 (6.4)	67 (5.7)	64 (5.4)	18 (1.5)	28 (2.4)	60
	43	1,640	1,540 (100.0)	374 (24.3)	487 (31.6)	146 (9.5)	55 (3.6)	55 (3.6)	77 (5.0)	141 (9.2)	101 (6.6)	41 (2.7)	63 (4.1)	100
	(再掲) 42+43	2,877	2,717 (100.0)	695 (25.6)	876 (32.2)	270 (9.9)	103 (3.8)	98 (3.6)	152 (5.6)	208 (7.7)	165 (6.1)	59 (2.2)	91 (3.3)	160
確 実 例 (再掲)	総 数	2,669	2,384 (100.0)	722 (30.3)	730 (30.6)	244 (10.2)	88 (3.7)	70 (2.9)	112 (4.7)	172 (7.2)	127 (5.3)	52 (2.2)	67 (2.8)	285
	総 数 (除初診 時不明)	2,494	2,384 (100.0)	722 (30.3)	730 (30.6)	244 (10.2)	88 (3.7)	70 (2.9)	112 (4.7)	172 (7.2)	127 (5.3)	52 (2.2)	67 (2.8)	110
	昭41年 診 以 前	684	650 (100.0)	294 (45.2)	162 (24.9)	57 (8.8)	28 (4.3)	11 (1.7)	16 (2.5)	34 (5.2)	22 (3.4)	14 (2.2)	12 (1.8)	34
	42	775	751 (100.0)	197 (26.2)	270 (36.0)	92 (12.3)	26 (3.5)	24 (3.2)	43 (5.7)	42 (5.6)	35 (4.7)	9 (1.2)	13 (1.7)	24
	43	1,035	983 (100.0)	231 (23.5)	298 (30.3)	95 (9.7)	34 (3.5)	35 (3.6)	53 (5.4)	96 (9.8)	70 (7.0)	29 (3.0)	42 (4.3)	52
	(再掲) 42+43	1,810	1,734 (100.0)	428 (24.7)	568 (32.8)	187 (10.8)	60 (3.5)	59 (3.4)	96 (5.5)	138 (8.0)	105 (6.1)	38 (2.2)	55 (3.2)	76

表 11-1 性·年令別患者数

区 分	總 数	總 数 (除不明)	年令別																	不明	
			0~4	5~9	10~14	15~19	20~24	25~29	30~34	35~39	40~44	45~49	50~54	55~59	60~64	65~69	70~74	75~79	80以上		
全 例	總 数	4280	4249 (100.0)	2 (0.0)	6 (0.1)	14 (0.3)	91 (2.1)	189 (4.4)	258 (6.1)	305 (7.2)	405 (9.5)	447 (10.5)	405 (9.5)	403 (9.5)	526 (12.4)	445 (10.5)	401 (9.4)	205 (4.8)	109 (2.6)	38 (0.9)	31
	(昭43人口10万对)	[4.22]	[4.19]	[0.02]	[0.08]	[0.17]	[0.87]	[1.97]	[2.92]	[3.64]	[5.07]	[6.41]	[7.61]	[8.55]	[12.15]	[12.77]	[13.98]	[10.36]	[9.15]	[4.41]	
	(除初診時不明)	3935	3916 (100.0)	2 (0.1)	6 (0.2)	13 (0.3)	81 (2.1)	166 (4.2)	241 (6.2)	284 (7.3)	377 (9.6)	408 (10.4)	371 (9.5)	373 (9.5)	482 (12.3)	417 (10.6)	368 (9.4)	188 (4.8)	102 (2.6)	37 (0.9)	19
	(昭43人口10万对)	[3.88]	[3.86]	[0.02]	[0.08]	[0.16]	[0.77]	[1.73]	[2.73]	[3.39]	[4.72]	[5.86]	[6.97]	[7.92]	[11.16]	[11.98]	[12.87]	[9.54]	[8.57]	[4.35]	
	昭 4 1 以 前	1,062	1,057 (100.0)	1 (0.1)	0 ()	2 (0.2)	15 (1.4)	41 (3.9)	69 (6.5)	75 (7.1)	94 (8.9)	109 (10.3)	107 (10.1)	109 (10.3)	130 (12.3)	115 (10.9)	100 (9.5)	43 (4.1)	35 (3.3)	12 (1.1)	5
	4 2	1,234	1,228 (100.0)	1 (0.1)	5 (0.4)	4 (0.3)	34 (2.8)	58 (4.7)	69 (5.6)	108 (8.8)	113 (9.2)	135 (11.0)	114 (9.3)	118 (9.6)	152 (12.4)	107 (8.7)	113 (9.2)	58 (4.7)	29 (2.4)	10 (0.8)	6
4 3	1,639	1,631 (100.0)	0 ()	1 (0.1)	7 (0.4)	32 (2.0)	67 (4.1)	103 (6.3)	101 (6.2)	170 (10.4)	164 (10.1)	150 (9.2)	146 (9.0)	200 (12.3)	195 (12.0)	155 (9.5)	87 (5.3)	38 (2.3)	15 (0.9)	8	
(再掲) 42+43 [年平均人口10 万对]	2,873	2,859 (100.0)	1 (0.0)	6 (0.2)	11 (0.4)	66 (2.3)	125 (4.4)	172 (6.0)	209 (7.3)	283 (9.9)	299 (10.5)	264 (9.2)	264 (9.2)	352 (12.3)	302 (10.6)	268 (9.4)	145 (5.1)	67 (2.3)	25 (0.9)	14	
[1.42]	[1.41]	[0.01]	[0.04]	[0.07]	[0.32]	[0.65]	[0.97]	[1.25]	[1.77]	[2.15]	[2.48]	[2.80]	[4.07]	[4.33]	[4.67]	[3.66]	[2.81]	[1.45]			
確 実 例 (再掲)	總 数	2,669	2,652 (100.0)	1 (0.0)	2 (0.1)	7 (0.3)	51 (1.9)	126 (4.8)	173 (6.5)	182 (6.9)	257 (9.7)	290 (10.9)	247 (9.3)	261 (9.8)	330 (12.4)	273 (10.3)	249 (9.4)	131 (4.9)	55 (2.1)	17 (0.6)	17
	(除初診時不明)	2,491	2,480 (100.0)	1 (0.0)	2 (0.1)	6 (0.2)	46 (1.9)	118 (4.8)	165 (6.7)	171 (6.9)	243 (9.8)	269 (10.8)	230 (9.3)	244 (9.8)	306 (12.3)	258 (10.4)	233 (9.4)	120 (4.8)	52 (2.1)	16 (0.6)	11
	昭 4 1 以 前	684	682 (100.0)	0 ()	0 ()	2 (0.3)	8 (1.2)	28 (4.1)	43 (6.3)	48 (7.0)	63 (9.2)	78 (11.4)	73 (10.7)	73 (10.7)	79 (11.6)	77 (11.3)	62 (9.1)	28 (4.1)	14 (2.1)	5 (0.9)	2
	4 2	773	769 (100.0)	1 (0.1)	1 (0.1)	2 (0.3)	20 (2.6)	41 (5.3)	46 (6.0)	57 (7.4)	71 (9.2)	88 (11.4)	59 (7.7)	81 (10.5)	106 (13.8)	72 (9.4)	68 (8.8)	37 (4.8)	14 (1.8)	5 (0.7)	4
	4 3	1,034	1,029 (100.0)	0 ()	1 (0.1)	2 (0.2)	18 (1.7)	49 (4.8)	76 (7.4)	66 (6.4)	109 (10.6)	103 (10.0)	98 (9.5)	90 (8.7)	121 (11.8)	109 (10.6)	103 (10.0)	55 (5.3)	24 (2.3)	5 (0.5)	5
	(再掲) 4 2 + 4 3	1,807	1,798 (100.0)	1 (0.1)	2 (0.1)	4 (0.2)	38 (2.1)	90 (5.0)	122 (6.8)	123 (6.8)	180 (10.0)	191 (10.6)	157 (8.7)	171 (9.5)	227 (12.6)	181 (10.1)	171 (9.5)	92 (5.1)	38 (2.1)	10 (0.6)	9

表 11-2 性・年齢別患者数 (男)

区分	総数	総数 (除不明)	年齢																	不明	
			0~4	5~9	10~14	15~19	20~24	25~29	30~34	35~39	40~44	45~49	50~54	55~59	60~64	65~69	70~74	75~79	80~		
全例	総数	1,432	1,422	0	3	12	42	70	113	125	152	171	130	125	138	135	112	55	34	5	10
	[昭43人口10万対]	[288]	[286]	()	(0.2)	(0.8)	(3.0)	(4.9)	(7.9)	(8.8)	(10.7)	(12.0)	(9.1)	(8.8)	(9.7)	(8.5)	(7.9)	(3.9)	(2.4)	(0.4)	(1.6)
	総数 (除初診時不明)	1,305	1,301	0	3	11	36	59	105	117	141	154	117	112	126	130	100	53	32	5	4
	[昭43人口10万対]	[262]	[261]	()	(0.2)	(0.8)	(2.8)	(4.5)	(8.1)	(9.0)	(10.8)	(11.8)	(9.0)	(8.6)	(9.7)	(10.0)	(7.7)	(4.1)	(2.5)	(0.4)	(1.6)
	昭41以前	336	336	0	0	2	6	11	27	32	38	37	36	29	33	28	32	11	13	1	0
	(100.0)	()	()	(0.6)	(1.8)	(3.3)	(8.0)	(9.5)	(11.3)	(11.0)	(10.7)	(8.6)	(9.8)	(8.3)	(9.5)	(3.3)	(3.9)	(0.3)	(0.3)	(0.3)	
42	451	450	0	2	4	15	26	31	49	42	55	44	38	46	41	27	20	7	3	1	
(100.0)	()	(0.4)	(0.9)	(3.3)	(5.8)	(6.9)	(10.9)	(9.3)	(12.2)	(9.8)	(8.4)	(10.2)	(9.1)	(6.0)	(4.4)	(1.6)	(0.7)	(0.7)			
43	518	515	0	1	5	15	22	47	36	61	62	37	45	47	61	41	22	12	1	3	
(100.0)	()	(0.2)	(1.0)	(2.9)	(4.3)	(9.1)	(7.0)	(11.8)	(12.0)	(7.2)	(8.7)	(9.1)	(11.8)	(8.0)	(4.3)	(2.3)	(0.2)	(0.2)			
(再掲) 42+43 [年平均人口10万対]	[0.97]	[0.97]	()	(0.04)	(0.11)	(0.28)	(0.50)	(0.89)	(1.02)	(1.28)	(1.71)	(1.72)	(1.92)	(2.30)	(3.04)	(2.51)	(2.34)	(1.92)	(0.68)		
確実例 (再掲)	総数 (再掲)																				
初診	総数 (除初診時不明)	815	811	0	2	5	22	42	71	73	89	107	71	72	71	76	59	32	17	2	4
	(100.0)	()	(0.2)	(0.5)	(2.7)	(5.2)	(8.8)	(9.0)	(11.0)	(13.2)	(8.8)	(8.9)	(8.8)	(9.4)	(7.3)	(3.9)	(2.1)	(0.2)			
	昭41以前	215	215	0	0	2	4	8	17	21	26	30	25	19	18	11	22	6	5	1	0
	(100.0)	()	()	(0.9)	(1.9)	(3.7)	(7.9)	(9.8)	(12.1)	(14.0)	(11.6)	(8.8)	(8.4)	(5.1)	(10.2)	(2.8)	(2.3)	(0.5)			
	42	286	285	0	1	2	10	18	21	28	24	41	21	28	28	32	15	12	3	1	1
(100.0)	()	(0.4)	(0.7)	(3.5)	(6.3)	(7.4)	(9.8)	(8.4)	(14.4)	(7.4)	(9.8)	(9.8)	(11.2)	(5.3)	(4.2)	(1.1)	(0.4)				
43	314	311	0	1	1	8	16	33	24	39	36	25	25	25	33	22	14	9	0	3	
(100.0)	()	(0.3)	(0.3)	(2.6)	(5.1)	(10.6)	(7.7)	(12.5)	(11.6)	(8.0)	(8.0)	(8.0)	(10.6)	(7.1)	(4.5)	(2.9)	()				
(再掲) 42+43	600	596	0	2	3	18	34	54	52	63	77	46	53	53	65	37	26	12	1	4	
(100.0)	()	(0.3)	(0.5)	(3.0)	(5.7)	(9.1)	(8.7)	(10.6)	(12.9)	(7.7)	(7.7)	(7.7)	(8.9)	(8.9)	(10.9)	(6.2)	(4.4)	(2.0)	(0.2)		

注：男女不明4名は表11-23より除かれている。

表11-3 性・年令別患者数(女)

区 分	総 数	総 数 (除不明)																			
			0~4	5~9	10~14	15~19	20~24	25~29	30~34	35~39	40~44	45~49	50~54	55~59	60~64	65~69	70~74	75~79	80~	不明	
全 例	総 数	2844	2824	2	3	2	49	119	145	180	252	276	273	278	388	310	289	150	75	33	20
	[昭43人口10万対]	[5.51]	[54.7]	[0.05]	[0.08]	[0.05]	[0.95]	[2.49]	[3.25]	[4.28]	[6.34]	[7.76]	[9.19]	[10.87]	[16.83]	[17.12]	[19.11]	[13.85]	[10.79]	[5.84]	
	総 数 (除初診時不明)	2630	2615	2	3	2	45	107	136	167	236	254	254	261	356	287	268	135	70	32	15
	[昭43人口10万対]	[5.10]	[50.7]	[0.05]	[0.08]	[0.05]	[0.87]	[2.23]	[3.05]	[3.97]	[5.94]	[7.14]	[8.55]	[10.21]	[15.44]	[15.85]	[17.72]	[12.47]	[10.07]	[5.66]	
	昭41以前	726	721	1	0	0	9	30	42	43	56	72	71	80	97	87	68	32	22	11	5
	[年平均人口10万対]	[1.84]	[18.4]	[0.01]	()	()	[1.2]	[4.2]	[5.8]	[6.0]	[7.8]	[10.0]	[9.8]	[11.1]	[13.5]	[12.1]	[9.4]	[4.4]	[3.1]	[1.5]	
年 次	42	783	778	1	3	0	19	32	38	59	71	80	70	80	106	66	86	38	22	7	5
	[年平均人口10万対]	[1.84]	[18.4]	[0.01]	[0.4]	()	[2.4]	[4.1]	[4.9]	[7.6]	[9.1]	[10.3]	[9.0]	[10.3]	[13.6]	[8.5]	[11.1]	[4.9]	[2.8]	[0.9]	
	43	1121	1116	0	0	2	17	45	56	65	109	102	113	101	153	134	114	65	26	14	5
	[年平均人口10万対]	[1.84]	[18.4]	()	()	[0.2]	[1.5]	[4.0]	[5.0]	[5.8]	[9.8]	[9.1]	[10.1]	[9.1]	[13.7]	[12.0]	[10.2]	[5.8]	[2.3]	[1.3]	
	(再掲) 42+43	1904	1894	1	3	2	36	77	94	124	180	182	183	181	259	200	200	103	48	21	10
[年平均人口10万対]	[1.84]	[18.4]	[0.01]	[0.4]	[0.3]	[3.4]	[8.0]	[10.5]	[14.7]	[22.6]	[25.6]	[30.8]	[35.4]	[56.2]	[55.2]	[68.1]	[47.6]	[34.5]	[18.6]		
確 例 (再掲)	総 数 (難治)																				
	総 数 (除初診時不明)	1676	1669	1	0	1	24	76	94	98	154	162	159	172	235	182	174	88	35	14	7
	[年平均人口10万対]	[1.84]	[18.4]	[0.1]	()	[0.1]	[1.4]	[4.6]	[5.6]	[5.9]	[9.2]	[9.7]	[9.5]	[10.3]	[14.1]	[10.9]	[10.4]	[5.3]	[2.1]	[0.8]	
	昭41以前	469	467	0	0	0	4	20	26	27	37	48	48	54	61	66	40	22	9	5	2
	[年平均人口10万対]	[1.84]	[18.4]	()	()	()	[0.9]	[4.3]	[5.6]	[5.8]	[7.9]	[10.3]	[10.3]	[11.6]	[13.1]	[14.1]	[8.6]	[4.7]	[1.9]	[1.1]	
	42	487	487	1	0	0	10	23	25	29	47	47	38	53	78	40	53	25	11	4	3
[年平均人口10万対]	[1.84]	[18.4]	[0.2]	()	()	[2.1]	[4.8]	[5.2]	[6.0]	[9.7]	[9.7]	[7.9]	[11.0]	[16.1]	[8.3]	[11.0]	[5.2]	[2.3]	[0.8]		
43	720	718	0	0	1	10	33	43	42	70	67	73	65	96	76	81	41	15	5	2	
[年平均人口10万対]	[1.84]	[18.4]	()	()	[0.1]	[1.4]	[4.6]	[6.0]	[5.8]	[9.7]	[9.3]	[10.2]	[9.1]	[13.4]	[10.6]	[11.3]	[5.7]	[2.1]	[0.7]		
(再掲) 42+43	1207	1202	1	0	1	20	56	68	71	117	114	111	118	174	116	134	66	26	9	5	
[年平均人口10万対]	[1.84]	[18.4]	[0.1]	()	[0.1]	[1.7]	[4.7]	[5.7]	[5.9]	[9.7]	[9.5]	[9.2]	[9.8]	[14.5]	[9.7]	[11.1]	[5.5]	[2.2]	[0.7]		

表 1 2 職 業 別 患 者 数 (確 実 + 容 疑)

職 業 別	昭 4 0 . 1 0 . 1 国 勢 調 査 人 口	全 例		昭 4 2 + 4 3 年 初 診	
		患 者 数	人 口 1 0 万 対 率	患 者 数	年 平 均 人 口 1 0 万 対 率
医 療	6 7 6, 5 0 0	5 2	7. 7	4 3	3. 2
そ の 他 の 専 門 職	2, 0 0 2, 3 0 0	1 2 9	6. 4	8 6	2. 2
管 理	1, 4 1 4, 9 0 0	5 4	3. 8	3 4	1. 2
事 務	6, 1 8 1, 6 0 0	6 4 5	1 0. 4	4 6 1	3. 7
販 売	5, 5 8 6, 8 0 0	1 5 8	2. 9	1 1 4	1. 0
農 林	1 1, 1 1 4, 0 0 0	2 3 3	2. 1	1 7 6	0. 8
漁 業	5 6 2, 0 0 0	1 0	1. 8	7	0. 6
採 鉱	2 2 7, 9 0 0	5	2. 2	3	0. 7
運 輸	2, 0 7 5, 9 0 0	5 4	2. 6	4 1	1. 0
工 員	1 4, 3 2 6, 8 0 0	1 8 6	1. 3	1 3 0	0. 5
サ ー ビ ス	3, 4 4 1, 2 0 0	6 0	1. 7	4 1	0. 6
主 婦	※ 1 4, 8 2 2, 6 0 0	1, 1 0 6	7. 5	7 4 5	2. 5
無 職 そ の 他	※ 1 3, 2 6 0, 0 0 0	8 6 5	6. 5	5 4 4	2. 1
児 童, 生 徒, 学 生	※ 2 1, 1 4 3, 2 0 0	7 9	0. 4	5 6	0. 1
不 明		6 4 4	—	3 9 6	—

※ 昭 和 4 3 年 結 核 実 態 調 査 標 本 よ り 推 計

表13 各項目単純集計(4280例 確実+容疑全例)

項 目	総数(除,不明)	区 分					
		七大都市	その他の都市	郡 部	不 明		
市 郡 別	3728 (100.0) [昭42人口10万対]	810 (21.7) [4.56]	2066 (55.4) [4.52]	852 (22.9) [2.97]	552		
初診時知覚障害の部位別	4109 (100.0)	下腹部以上 941 (22.9)	それい部以下 2367 (57.6)	足首以下 517 (12.6)	その他 284 (6.9)	不明 171	
" 異常知覚の有無別	3969 (100.0)	あり 3607 (90.9)	なし 362 (9.1)	不明 311			
" 下肢筋力の低下の有無別	3944 (100.0)	2911 (73.8)	1033 (26.2)	336			
" その他の運動障害の有無別	4268 (100.0)	379 (8.9)	3889 (91.1)	12			
" 膀胱障害の有無別	3836 (100.0)	751 (8.9)	3085 (80.4)	444			
" 視力障害の有無別	3971 (100.0)	全 盲 101 (2.5)	低 下 750 (18.9)	全盲,低下の別不明 128 (3.2)	な し 2992 (75.3)	不明 309	
" 膝蓋腱反射の程度別	3926 (100.0)	亢 進 2108 (53.7)	正 常 769 (19.6)	減 弱 744 (19.0)	消 失 305 (7.8)	不明 354	
" アキレス腱反射の程度別	3768 (100.0)	1095 (29.1)	1016 (27.0)	1056 (28.0)	601 (16.0)	512	
" その他の神経症状の有無別	4268 (100.0)	あり 536 (12.6)	なし 3732 (87.4)	不明 12			
経過中の神経症状増悪の有無別	3546 (100.0)	1504 (42.4)	2042 (57.6)	734			
調査時の歩行の状態別	3364 (100.0)	不 可 386 (11.5)	辛うじて可 991 (29.5)	ほぼ正常~正常 1987 (59.1)	不明 916		
" 視力の状態別	3246 (100.0)	全 盲 123 (3.8)	低 下 677 (20.9)	正 常 2446 (75.4)	不明 1034		
受療状況別	3549 (100.0)	入院中 575 (16.2)	通院中 1551 (43.7)	その他 1423 (40.1)	不明 731		
転帰の状況別	3476 (100.0)	死 亡 277 (8.0)	悪 化 179 (5.1)	不 変 1030 (29.6)	軽 快 1793 (51.6)	治 ゅ 197 (5.7)	不明 804
	(再掲) 昭42初診 997 (100.0)	81 (8.1)	50 (5.0)	264 (26.5)	536 (53.8)	66 (6.6)	240
	昭43初診 1316 (100.0)	83 (6.3)	66 (5.0)	395 (30.0)	702 (53.4)	70 (5.3)	324
死亡例の剖検の有無別	277 (100.0)	あり 62 (22.4)	なし 215 (77.6)	不明 -			
家族,同居人からの発病者の有無別	3420 (100.0)	105 (3.1)	3315 (96.9)	860			
医師の意見の有無別	4277 (100.0)	1876 (43.9)	2401 (56.1)	3			

表14 初診時知覚障害の部位別、性年齢別患者数
(除性年齢不明)

区 分	男 女 計				男				女				
	全年令	～39才	40～59才	60才以上	全年令	～39才	40～59才	60才以上	全年令	～39才	40～59才	60才以上	
確 実 十 容 疑	総数(除不明)	4,081 (100.0)	1,207 (100.0)	1,721 (100.0)	1,153 (100.0)	1,361 (100.0)	491 (100.0)	540 (100.0)	330 (100.0)	2,720 (100.0)	716 (100.0)	1,181 (100.0)	823 (100.0)
	下腹部以上	935 (22.9)	284 (23.5)	376 (21.8)	275 (23.9)	290 (21.3)	109 (22.2)	111 (20.6)	70 (21.2)	645 (23.7)	175 (24.4)	265 (22.4)	205 (24.9)
	そけい部以下	2,353 (57.7)	664 (55.0)	1,005 (58.4)	684 (59.3)	779 (57.2)	272 (55.4)	314 (58.1)	193 (58.5)	1,574 (57.9)	392 (54.7)	691 (58.5)	491 (59.7)
	足首以下	514 (12.6)	154 (12.8)	227 (13.2)	133 (11.5)	183 (13.4)	66 (13.4)	70 (13.0)	47 (14.2)	331 (12.2)	88 (12.3)	157 (13.3)	86 (10.4)
	その他	279 (6.8)	105 (8.7)	113 (6.6)	61 (5.3)	109 (8.0)	44 (9.0)	45 (8.3)	20 (6.1)	170 (6.3)	61 (8.5)	68 (5.8)	41 (5.0)
不 明	165	62	58	45	61	26	24	11	104	36	34	34	
(再 掲) 確 実 の み	総数(除不明)	2,585 (100.0)	772 (100.0)	1,101 (100.0)	712 (100.0)	886 (100.0)	317 (100.0)	344 (100.0)	195 (100.0)	1,729 (100.0)	455 (100.0)	757 (100.0)	517 (100.0)
	下腹部以上	683 (26.4)	204 (26.4)	284 (25.8)	195 (27.4)	210 (24.5)	84 (26.5)	78 (22.7)	48 (24.6)	473 (27.4)	120 (26.4)	206 (27.2)	147 (28.4)
	そけい部以下	1,478 (57.2)	424 (54.9)	635 (57.7)	419 (58.8)	485 (56.7)	173 (54.6)	200 (58.1)	112 (57.4)	993 (57.4)	251 (55.2)	435 (57.5)	307 (59.4)
	足首以下	258 (10.0)	78 (10.1)	116 (10.5)	64 (9.0)	96 (11.2)	34 (10.7)	42 (12.2)	20 (10.3)	162 (9.4)	44 (9.7)	74 (9.8)	44 (8.5)
	その他	166 (6.4)	66 (8.5)	66 (6.0)	34 (4.8)	65 (7.6)	26 (8.2)	24 (7.0)	15 (7.7)	101 (5.8)	40 (8.8)	42 (5.5)	19 (3.7)
不 明	65	26	26	13	22	7	11	4	43	19	15	9	

表15 初診時異常知覚の有無別性年齢別患者数
(除性年齢不明)

区 分	男 女 計				男				女				
	全年令	～39才	40～59才	60才以上	全年令	～39才	40～59才	60才以上	全年令	～39才	40～59才	60才以上	
確 実 十 容 疑	総数(除不明)	3,940 (100.0)	1,187 (100.0)	1,651 (100.0)	1,102 (100.0)	1,316 (100.0)	478 (100.0)	521 (100.0)	317 (100.0)	2,624 (100.0)	709 (100.0)	1,139 (100.0)	785 (100.0)
	あ り	3,584 (91.0)	1,063 (89.6)	1,511 (91.5)	1,010 (91.7)	1,206 (91.6)	434 (90.8)	477 (91.6)	295 (93.1)	2,378 (90.6)	629 (88.7)	1,034 (91.5)	715 (91.1)
	な し	356 (9.0)	124 (10.4)	140 (8.5)	92 (8.3)	110 (8.4)	44 (9.2)	44 (8.4)	22 (6.9)	246 (9.4)	80 (11.3)	96 (8.5)	70 (8.9)
	不 明	306	82	128	96	106	39	43	24	200	43	85	72
(再 掲) 確 実 の み	総数(除不明)	2,552 (100.0)	776 (100.0)	1,082 (100.0)	694 (100.0)	848 (100.0)	315 (100.0)	342 (100.0)	191 (100.0)	1,704 (100.0)	461 (100.0)	740 (100.0)	503 (100.0)
	あ り	2,351 (92.1)	699 (90.1)	1,003 (92.7)	649 (93.5)	796 (93.9)	296 (94.0)	319 (93.3)	181 (94.8)	1,555 (91.3)	403 (87.4)	684 (92.4)	468 (93.0)
	な し	201 (7.9)	77 (9.9)	79 (7.3)	45 (6.5)	52 (6.1)	19 (6.0)	23 (6.7)	10 (5.2)	149 (8.7)	58 (12.6)	56 (7.6)	35 (7.0)
	不 明	98	22	45	31	30	9	13	8	68	13	32	23

表16 初診時下肢筋力の低下の有無別性年齢別患者数
(除性年齢不明)

区 分	男 女 計				男				女				
	全年令	～39才	40～59才	60才以上	全年令	～39才	40～59才	60才以上	全年令	～39才	40～59才	60才以上	
確 実 十 容 疑	総数(除不明)	3,919 (100.0)	1,168 (100.0)	1,636 (100.0)	1,115 (100.0)	1,300 (100.0)	467 (100.0)	517 (100.0)	316 (100.0)	2,619 (100.0)	701 (100.0)	1,119 (100.0)	799 (100.0)
	あ り	2,893 (73.8)	803 (68.8)	1,188 (72.6)	902 (80.9)	908 (69.8)	308 (66.0)	360 (69.6)	240 (75.9)	1,985 (75.8)	495 (70.6)	828 (74.0)	662 (82.9)
	な し	1,026 (26.2)	365 (31.3)	448 (27.4)	213 (19.1)	392 (30.2)	159 (34.0)	157 (30.4)	76 (24.1)	634 (24.4)	206 (29.4)	291 (26.0)	137 (17.1)
	不 明	327	101	143	83	122	50	47	25	205	51	96	58
(再 掲) 確 実 の み	総数(除不明)	2,533 (100.0)	768 (100.0)	1,072 (100.0)	693 (100.0)	835 (100.0)	310 (100.0)	335 (100.0)	190 (100.0)	1,698 (100.0)	458 (100.0)	737 (100.0)	503 (100.0)
	あ り	1,924 (76.0)	550 (71.6)	802 (74.8)	572 (82.5)	600 (71.9)	212 (68.4)	239 (71.3)	149 (78.4)	1,324 (78.0)	338 (73.8)	563 (76.4)	423 (84.1)
	な し	609 (24.0)	218 (28.4)	270 (25.2)	121 (17.5)	235 (28.1)	98 (31.6)	96 (28.7)	41 (21.6)	374 (22.0)	120 (26.2)	174 (23.6)	80 (15.9)
	不 明	117	30	55	32	43	14	20	9	74	16	35	23

表17 初診時膀胱障害の有無別性年齢別患者数
(除性年齢不明)

区 分	男 女 計				男				女				
	全年令	～39才	40～59才	60才以上	全年令	～39才	40～59才	60才以上	全年令	～39才	40～59才	60才以上	
確 実 十 容 疑	総数(除不明)	3,811 (100.0)	1,134 (100.0)	1,596 (100.0)	1,081 (100.0)	1,269 (100.0)	462 (100.0)	493 (100.0)	314 (100.0)	2,542 (100.0)	672 (100.0)	1,103 (100.0)	767 (100.0)
	あ り	748 (19.6)	200 (17.6)	274 (17.2)	274 (25.3)	248 (19.5)	77 (16.7)	83 (16.8)	88 (28.0)	500 (19.7)	123 (18.3)	191 (17.3)	186 (24.3)
	な し	3,063 (80.4)	934 (82.4)	1,322 (82.8)	807 (74.7)	1,021 (80.5)	385 (83.3)	410 (83.2)	226 (72.0)	2,042 (80.3)	549 (81.7)	912 (82.7)	581 (75.7)
	不 明	435	135	183	117	153	55	71	27	282	80	112	90
(再掲) 確 実 の み	総数(除不明)	2,442 (100.0)	738 (100.0)	1,039 (100.0)	665 (100.0)	804 (100.0)	302 (100.0)	318 (100.0)	184 (100.0)	1,638 (100.0)	436 (100.0)	721 (100.0)	481 (100.0)
	あ り	505 (20.7)	140 (19.0)	190 (18.3)	175 (26.3)	148 (18.4)	52 (17.2)	50 (15.7)	46 (25.0)	357 (21.8)	88 (20.2)	140 (19.4)	129 (26.8)
	な し	1,937 (79.3)	598 (81.0)	849 (81.7)	490 (73.7)	656 (81.6)	250 (82.8)	268 (84.3)	138 (75.0)	1,281 (78.2)	348 (79.8)	581 (80.6)	352 (73.2)
	不 明	208	60	88	60	74	22	37	15	134	38	51	45

表18 調査時・視力障害の有無別性年齢別患者数
(除性年齢不明)

区 分	男 女 計				男				女					
	全年令	～39才	40～59才	60才以上	全年令	～39才	40～59才	60才以上	全年令	～39才	40～59才	60才以上		
確 実 十 容 疑	総数(除不明)	3,940 (100.0)	1,185 (100.0)	1,659 (100.0)	1,096 (100.0)	1,331 (100.0)	464 (100.0)	526 (100.0)	321 (100.0)	2,609 (100.0)	701 (100.0)	1,133 (100.0)	775 (100.0)	
	あ	計	3,511 (89.1)	270 (22.8)	410 (24.7)	293 (26.7)	349 (26.2)	115 (23.8)	142 (27.0)	92 (28.7)	624 (23.9)	155 (22.1)	268 (23.7)	201 (25.9)
	全 盲	101 (2.6)	25 (2.1)	45 (2.7)	31 (2.8)	36 (2.7)	7 (1.4)	18 (3.4)	11 (3.4)	65 (2.5)	18 (2.6)	27 (2.4)	26 (2.6)	
	低 下	745 (18.9)	203 (17.1)	311 (18.7)	231 (21.1)	271 (20.4)	95 (19.6)	102 (19.4)	74 (23.1)	474 (18.2)	108 (15.4)	209 (18.4)	157 (20.3)	
	全盲,低下	127 (3.2)	42 (3.5)	54 (3.3)	31 (2.8)	42 (3.2)	13 (2.7)	22 (4.2)	7 (2.2)	85 (3.3)	29 (4.1)	32 (2.8)	24 (3.1)	
	な し	2,967 (75.3)	915 (77.2)	1,249 (75.3)	803 (73.3)	982 (73.8)	369 (76.2)	384 (73.0)	229 (71.3)	1,985 (76.1)	546 (77.9)	865 (76.3)	574 (74.1)	
	不 明	306	84	120	102	91	33	38	20	215	51	82	82	
(再掲) 確 実 の み	総数(除不明)	2,538 (100.0)	769 (100.0)	1,079 (100.0)	690 (100.0)	842 (100.0)	312 (100.0)	340 (100.0)	190 (100.0)	1,696 (100.0)	457 (100.0)	739 (100.0)	500 (100.0)	
	あ	計	652 (25.7)	187 (24.3)	275 (25.5)	190 (27.5)	223 (26.5)	81 (26.0)	87 (25.6)	55 (28.9)	429 (25.3)	106 (23.2)	188 (25.4)	135 (27.0)
	全 盲	71 (2.8)	20 (2.6)	28 (2.6)	23 (3.3)	18 (2.1)	4 (1.3)	7 (2.1)	7 (3.7)	53 (3.1)	16 (3.5)	21 (2.8)	16 (3.2)	
	低 下	487 (19.2)	131 (17.0)	207 (19.2)	149 (21.6)	174 (20.7)	65 (20.8)	64 (18.8)	45 (23.7)	313 (18.5)	66 (14.4)	143 (19.4)	104 (20.8)	
	全盲,低下	94 (3.7)	36 (4.7)	40 (3.7)	18 (2.6)	31 (3.7)	12 (3.8)	16 (4.7)	3 (1.6)	63 (3.7)	24 (5.3)	24 (3.2)	15 (3.0)	
	な し	1,886 (74.3)	582 (75.7)	804 (74.5)	500 (72.5)	619 (73.5)	231 (74.0)	253 (74.4)	135 (71.1)	1,267 (74.7)	351 (76.8)	551 (74.6)	365 (73.0)	
	不 明	112	29	48	35	36	12	15	9	76	17	33	26	

表19 初診時膝蓋腱反射の程度別性年齢別患者数
(除性年齢不明)

区 分	男 女 計				男				女				
	全年令	～39才	40～59才	60才以上	全年令	～39才	40～59才	60才以上	全年令	～39才	40～59才	60才以上	
確 実 + 容 疑	総 数 (除不明)	3,900 (1,000)	1,162 (1,000)	1,533 (1,000)	1,105 (1,000)	1,301 (1,000)	473 (1,000)	513 (1,000)	315 (1,000)	2,599 (1,000)	689 (1,000)	1,120 (1,000)	790 (1,000)
	亢 進	2,095 (53.7)	704 (60.6)	881 (53.9)	510 (46.2)	693 (53.3)	276 (58.4)	283 (55.2)	134 (42.5)	1,402 (53.9)	428 (62.1)	598 (53.4)	376 (47.6)
	正 常	763 (19.6)	212 (18.2)	334 (20.5)	217 (19.6)	252 (19.4)	94 (19.9)	97 (18.9)	61 (19.4)	511 (19.7)	118 (17.1)	237 (21.2)	156 (19.7)
	減 弱	741 (19.0)	184 (15.8)	305 (18.7)	251 (22.7)	254 (19.5)	77 (16.3)	102 (19.9)	75 (23.8)	487 (18.7)	107 (15.5)	204 (18.2)	176 (22.3)
	消 失	301 (7.7)	62 (5.3)	112 (6.9)	127 (11.5)	102 (7.8)	26 (5.5)	31 (6.0)	45 (14.3)	199 (7.7)	36 (5.2)	81 (7.2)	82 (10.4)
	不 明	346	107	146	93	121	44	51	26	225	63	95	67
(再掲) 確 実 の み	総 数 (除不明)	2,512 (1,000)	764 (1,000)	1,064 (1,000)	684 (1,000)	834 (1,000)	315 (1,000)	337 (1,000)	182 (1,000)	1,678 (1,000)	449 (1,000)	727 (1,000)	502 (1,000)
	亢 進	1,474 (58.7)	493 (64.5)	617 (58.0)	364 (53.2)	500 (60.0)	204 (64.8)	207 (61.4)	89 (48.9)	974 (58.0)	289 (64.4)	410 (56.4)	275 (54.8)
	正 常	425 (16.9)	122 (16.0)	187 (17.6)	116 (17.0)	132 (15.8)	54 (17.1)	51 (15.1)	27 (14.8)	293 (17.5)	68 (15.1)	136 (18.7)	89 (17.7)
	減 弱	444 (17.7)	115 (15.1)	197 (18.5)	132 (19.3)	154 (18.5)	45 (14.3)	66 (19.6)	43 (23.6)	290 (17.3)	70 (15.6)	131 (18.0)	89 (17.7)
	消 失	169 (6.7)	34 (4.5)	63 (5.9)	72 (10.5)	48 (5.8)	12 (3.8)	13 (3.9)	23 (12.6)	121 (7.2)	22 (4.9)	50 (6.9)	49 (9.8)
	不 明	138	34	63	41	44	9	18	17	94	25	45	24

表20 初診時アキレス腱反射の程度別性年齢別患者数
(除性年齢不明)

区 分	男 女 計				男				女				
	全年令	～39才	40～59才	60才以上	全年令	～39才	40～59才	60才以上	全年令	～39才	40～59才	60才以上	
確 実 + 容 疑	総 数 (除不明)	3,741 (1,000)	1,123 (1,000)	1,563 (1,000)	1,055 (1,000)	1,259 (1,000)	456 (1,000)	494 (1,000)	309 (1,000)	2,482 (1,000)	667 (1,000)	1,069 (1,000)	746 (1,000)
	亢 進	1,086 (29.0)	442 (39.4)	440 (28.2)	204 (19.3)	358 (28.4)	169 (37.1)	141 (28.5)	48 (15.5)	728 (29.3)	273 (40.9)	299 (28.0)	156 (20.9)
	正 常	1,007 (26.9)	300 (26.7)	456 (29.2)	251 (23.8)	334 (26.5)	124 (27.2)	138 (27.9)	72 (23.3)	673 (27.1)	176 (26.4)	318 (29.7)	179 (24.0)
	減 弱	1,052 (28.1)	268 (23.9)	426 (27.3)	358 (33.9)	355 (28.2)	117 (25.7)	138 (27.9)	100 (32.4)	697 (28.1)	151 (22.6)	288 (26.9)	258 (34.6)
	消 失	596 (15.9)	113 (10.1)	241 (15.4)	242 (22.9)	212 (16.8)	46 (10.1)	77 (15.6)	89 (28.8)	384 (15.5)	67 (10.0)	164 (15.3)	153 (20.5)
	不 明	505	146	216	143	163	61	70	32	342	85	146	111
(再掲) 確 実 の み	総 数 (除不明)	2,436 (1,000)	742 (1,000)	1,033 (1,000)	661 (1,000)	808 (1,000)	304 (1,000)	326 (1,000)	178 (1,000)	1,628 (1,000)	438 (1,000)	707 (1,000)	483 (1,000)
	亢 進	727 (29.8)	301 (40.6)	291 (28.2)	135 (20.4)	247 (30.6)	127 (41.8)	91 (27.9)	29 (16.3)	480 (29.5)	174 (39.7)	200 (28.2)	106 (21.9)
	正 常	614 (25.2)	186 (25.1)	280 (27.1)	148 (22.4)	197 (24.4)	73 (24.7)	84 (25.8)	38 (21.3)	417 (25.6)	111 (25.3)	196 (27.7)	110 (22.8)
	減 弱	695 (28.5)	178 (24.0)	298 (28.8)	219 (33.1)	236 (29.2)	73 (24.0)	104 (31.9)	59 (33.1)	459 (28.2)	105 (24.0)	194 (27.4)	160 (33.1)
	消 失	400 (16.4)	77 (10.4)	184 (15.9)	159 (24.1)	128 (15.8)	29 (9.5)	47 (14.4)	52 (29.2)	272 (16.7)	48 (11.0)	117 (16.5)	107 (22.2)
	不 明	214	56	94	64	70	20	29	21	144	36	65	43

図21 経過中の神経症状増悪の有無別性年齢別患者数
(除性年齢不明)

区 分	男 女 計				男				女				
	全年令	～39才	40～59才	60才以上	全年令	～39才	40～59才	60才以上	全年令	～39才	40～59才	60才以上	
確 実 十 否 疑	総数(除不明)	3,526 (100.0)	1,053 (100.0)	1,479 (100.0)	994 (100.0)	1,178 (100.0)	429 (100.0)	465 (100.0)	284 (100.0)	2,348 (100.0)	624 (100.0)	1,014 (100.0)	710 (100.0)
	あ り	1,493 (42.3)	422 (40.1)	599 (40.5)	472 (47.5)	466 (39.6)	161 (37.5)	184 (39.6)	121 (42.6)	1,027 (43.7)	261 (41.8)	415 (40.9)	351 (49.4)
	な し	2,033 (57.7)	631 (59.9)	880 (59.5)	522 (52.5)	712 (60.4)	268 (62.5)	281 (60.4)	163 (57.4)	1,321 (56.3)	363 (58.2)	599 (59.1)	359 (50.6)
	不 明	720	216	300	204	244	88	99	57	476	128	201	147
(再掲) 確 実 の み	総数(除不明)	2,304 (100.0)	701 (100.0)	981 (100.0)	622 (100.0)	753 (100.0)	287 (100.0)	299 (100.0)	167 (100.0)	1,551 (100.0)	414 (100.0)	682 (100.0)	455 (100.0)
	あ り	1,021 (44.3)	298 (42.5)	422 (43.0)	301 (48.4)	307 (40.8)	115 (40.1)	122 (40.8)	70 (41.9)	714 (46.0)	183 (44.2)	300 (44.0)	231 (50.8)
	な し	1,283 (55.7)	403 (57.5)	559 (57.0)	321 (51.6)	446 (59.2)	172 (59.9)	177 (59.2)	97 (58.1)	837 (54.0)	231 (55.8)	382 (56.0)	224 (49.2)
	不 明	346	97	146	103	125	37	56	32	221	60	90	71

図22 調査時の歩行の状態別性年齢別患者数
(除性年齢不明)

区 分	男 女 計				男				女				
	全年令	～39才	40～59才	60才以上	全年令	～39才	40～59才	60才以上	全年令	～39才	40～59才	60才以上	
確 実 十 否 疑	総数(除不明)	3,343 (100.0)	981 (100.0)	1,404 (100.0)	958 (100.0)	1,125 (100.0)	406 (100.0)	444 (100.0)	275 (100.0)	2,218 (100.0)	575 (100.0)	960 (100.0)	683 (100.0)
	不 可	384 (11.5)	82 (8.4)	126 (9.0)	176 (18.4)	101 (9.0)	22 (5.4)	30 (6.8)	49 (17.8)	283 (12.8)	60 (10.4)	96 (10.0)	127 (18.6)
	辛うじて可	986 (29.5)	229 (23.3)	418 (29.8)	339 (35.4)	287 (25.5)	85 (20.9)	116 (26.1)	86 (31.3)	699 (31.5)	144 (25.0)	302 (31.5)	253 (37.0)
	ほぼ正常～正常	1,973 (59.0)	670 (68.3)	860 (61.3)	443 (46.2)	737 (65.5)	299 (73.6)	298 (67.1)	140 (50.9)	1,236 (55.7)	371 (64.5)	562 (58.5)	303 (44.4)
	不 明	903	288	375	240	297	111	120	66	605	177	255	174
(再掲) 確 実 の み	総数(除不明)	2,167 (100.0)	651 (100.0)	917 (100.0)	599 (100.0)	724 (100.0)	268 (100.0)	289 (100.0)	167 (100.0)	1,443 (100.0)	383 (100.0)	628 (100.0)	432 (100.0)
	不 可	259 (12.0)	59 (9.1)	84 (9.2)	116 (19.4)	64 (8.8)	16 (6.0)	18 (6.2)	30 (18.0)	195 (13.5)	43 (11.2)	66 (10.5)	86 (19.9)
	辛うじて可	696 (32.1)	166 (25.5)	303 (33.0)	227 (37.9)	204 (28.2)	62 (23.1)	83 (28.7)	59 (35.3)	492 (34.1)	104 (27.2)	220 (35.0)	168 (38.9)
	ほぼ正常～正常	1,212 (55.9)	426 (65.4)	530 (57.8)	256 (42.7)	456 (63.0)	190 (70.9)	188 (65.1)	76 (46.7)	756 (52.4)	236 (61.6)	342 (54.5)	178 (41.2)
	不 明	483	147	210	126	154	56	56	32	329	91	144	94

表23 調査時の視力の状態別，性年齢別患者数
(除性年齢不明)

区 分	男 女 計				男				女				
	全年令	～39才	40～59才	60才以上	全年令	～39才	40～59才	60才以上	全年令	～39才	40～59才	60才以上	
確 実 十 容 疑	総数(除不明)	3225 (100.0)	950 (100.0)	1,354 (100.0)	921 (100.0)	1,094 (100.0)	398 (100.0)	426 (100.0)	270 (100.0)	2,131 (100.0)	552 (100.0)	928 (100.0)	651 (100.0)
	全 盲	122 (3.8)	25 (2.6)	56 (4.1)	41 (4.5)	43 (3.9)	11 (2.8)	21 (4.9)	11 (4.1)	79 (3.7)	14 (2.5)	35 (3.8)	30 (4.6)
	低 下	675 (20.9)	173 (1.82)	257 (1.90)	245 (2.65)	218 (1.99)	72 (18.1)	74 (17.4)	72 (26.7)	457 (21.4)	101 (18.3)	183 (1.97)	173 (2.65)
	正 常	2,428 (75.3)	752 (79.2)	1,041 (7.69)	635 (6.89)	833 (7.61)	315 (79.1)	331 (7.77)	187 (69.3)	1,595 (74.8)	437 (79.2)	710 (7.65)	448 (6.88)
	不 明	1,021	319	425	277	328	119	138	71	693	200	287	206
(再掲) 確 実 の み	総数(除不明)	2,111 (100.0)	633 (100.0)	893 (100.0)	585 (100.0)	707 (100.0)	264 (100.0)	279 (100.0)	164 (100.0)	1,404 (100.0)	369 (100.0)	614 (100.0)	421 (100.0)
	全 盲	93 (4.4)	21 (3.3)	41 (4.6)	31 (5.3)	29 (4.1)	9 (3.4)	12 (4.3)	8 (4.9)	64 (4.6)	12 (3.3)	29 (4.7)	23 (5.5)
	低 下	443 (21.0)	130 (20.5)	160 (1.79)	153 (2.62)	142 (20.1)	58 (22.0)	44 (15.8)	40 (24.4)	301 (21.4)	72 (19.5)	116 (1.89)	113 (2.68)
	正 常	1,575 (74.6)	482 (7.61)	692 (7.75)	401 (6.85)	536 (7.58)	197 (74.6)	223 (79.9)	116 (70.7)	1,039 (74.0)	285 (77.2)	469 (7.64)	285 (6.77)
	不 明	539	165	234	140	171	60	76	35	358	105	158	105

表24 調査時の受療状況別，性年齢別患者数
(除性年齢不明)

区 分	男 女 計				男				女				
	全年令	～39才	40～59才	60才以上	全年令	～39才	40～59才	60才以上	全年令	～39才	40～59才	60才以上	
確 実 十 容 疑	総数(除不明)	3,527 (100.0)	1,042 (100.0)	1,472 (100.0)	1,013 (100.0)	1,176 (100.0)	422 (100.0)	459 (100.0)	289 (100.0)	2,357 (100.0)	620 (100.0)	1,013 (100.0)	724 (100.0)
	入 院 中	573 (1.62)	143 (13.7)	229 (1.56)	201 (19.8)	169 (14.4)	54 (12.8)	65 (14.2)	50 (17.3)	404 (17.1)	89 (14.4)	164 (1.62)	151 (20.9)
	通 院 中	1,541 (43.7)	432 (41.5)	682 (4.63)	427 (4.22)	547 (4.68)	186 (44.1)	220 (47.9)	141 (48.8)	994 (42.2)	246 (39.7)	462 (4.56)	286 (3.95)
	そ の 他	1,413 (40.1)	467 (44.8)	561 (3.81)	385 (3.80)	454 (3.88)	182 (43.1)	174 (37.9)	98 (33.9)	959 (40.7)	285 (46.0)	387 (3.82)	287 (3.96)
	不 明	719	227	307	185	252	95	105	52	467	132	202	133
(再掲) 確 実 の み	総数(除不明)	2,216 (100.0)	662 (100.0)	932 (100.0)	622 (100.0)	718 (100.0)	265 (100.0)	287 (100.0)	166 (100.0)	1,498 (100.0)	397 (100.0)	645 (100.0)	456 (100.0)
	入 院 中	404 (1.82)	111 (1.68)	159 (1.71)	134 (2.15)	107 (14.9)	41 (15.5)	37 (12.9)	29 (17.5)	297 (19.8)	70 (17.6)	122 (1.89)	105 (23.0)
	通 院 中	1,032 (4.66)	303 (45.8)	463 (4.97)	266 (4.28)	372 (5.18)	131 (49.4)	158 (55.1)	83 (50.0)	660 (44.1)	172 (43.3)	305 (4.73)	183 (40.1)
	そ の 他	780 (3.52)	248 (37.5)	310 (3.33)	222 (3.57)	239 (3.33)	93 (35.1)	92 (32.1)	54 (32.5)	541 (36.1)	155 (39.0)	218 (3.38)	168 (3.68)
	不 明	434	136	195	103	160	59	68	33	274	77	127	70

表25 家族・同居人からの発病者の有無別性・年齢別患者数

区 分	男 女 計				男				女				
	全年令	～39才	40～59才	60才以上	全年令	～39才	40～59才	60才以上	全年令	～39才	40～59才	60才以上	
福 実 十 容 疑	総数(除不明)	3403 (100.0)	1009 (100.0)	1415 (100.0)	979 (100.0)	1149 (100.0)	412 (100.0)	445 (100.0)	292 (100.0)	2254 (100.0)	597 (100.0)	970 (100.0)	687 (100.0)
	あ り	105 (3.1)	39 (3.9)	33 (2.3)	33 (3.4)	34 (3.0)	11 (2.7)	8 (1.8)	15 (5.1)	71 (3.1)	28 (4.7)	25 (2.6)	18 (2.6)
	な し	3298 (96.9)	970 (96.1)	1382 (97.7)	946 (96.6)	1115 (97.0)	401 (97.3)	437 (98.2)	277 (94.9)	2183 (96.9)	569 (95.3)	945 (97.4)	669 (97.4)
	不 明	843	260	364	219	273	105	119	49	570	155	245	170
(再 掲) 確 実 の み	総数(除不明)	2267 (100.0)	687 (100.0)	961 (100.0)	619 (100.0)	763 (100.0)	286 (100.0)	302 (100.0)	175 (100.0)	1504 (100.0)	401 (100.0)	659 (100.0)	444 (100.0)
	あ り	75 (3.3)	29 (4.2)	25 (2.6)	21 (3.4)	22 (2.9)	7 (2.4)	6 (2.0)	9 (5.1)	53 (3.5)	22 (5.5)	19 (2.9)	12 (2.7)
	な し	2192 (96.7)	658 (95.8)	936 (97.4)	598 (96.6)	741 (97.1)	279 (97.6)	296 (98.0)	166 (94.9)	1451 (96.5)	379 (94.5)	640 (97.1)	432 (97.3)
	不 明	383	111	166	106	115	38	53	24	268	73	113	82

図1. 患者の現住所府県別，全受診患者率
(確実+容疑)

全国(除奈良県) 4,280名(人口10万対4.4)
ただし図は奈良県提出値を含む。

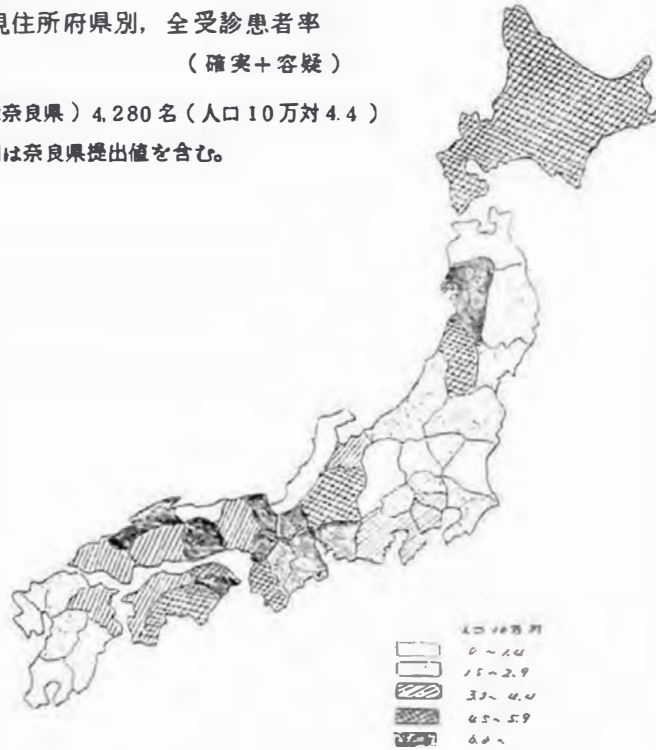


図2. 患者の現住所府県別，初診患者率
(確実+容疑)

(昭42. 43平均)
全国(除奈良県) 昭42 : 1,237
昭43 : 1,640 } 計 2,877名
(年平均人口10万対1.5)
ただし図は奈良県提出値を含む。



図3. 患者の発病府県別，昭和42.43年初診患者半
(人口10万対)の増減



図4. 昭和42年初診患者の初診月，腹部症状
および神経症状発現月

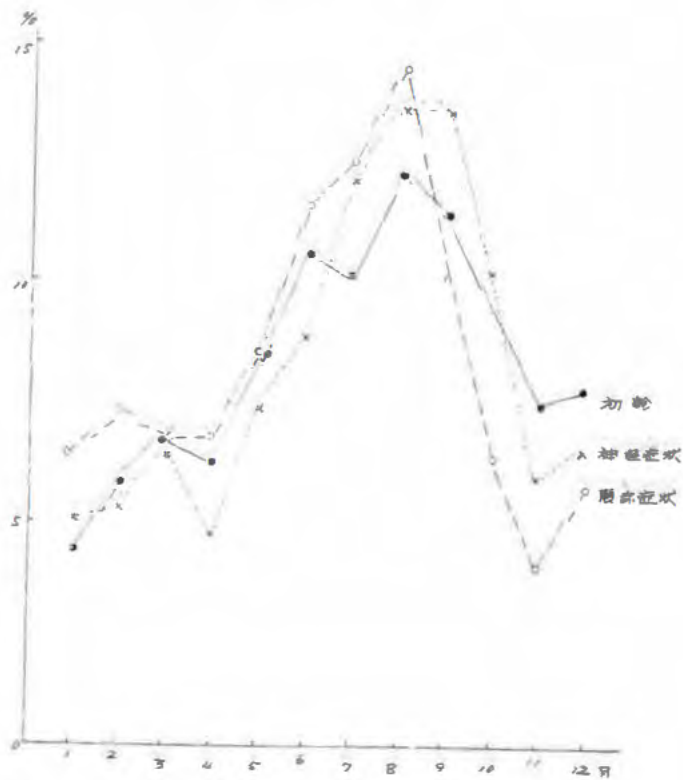


図5. 腹部→神経, 腹部→初診, 神経→初診の
期間(月単位)分布

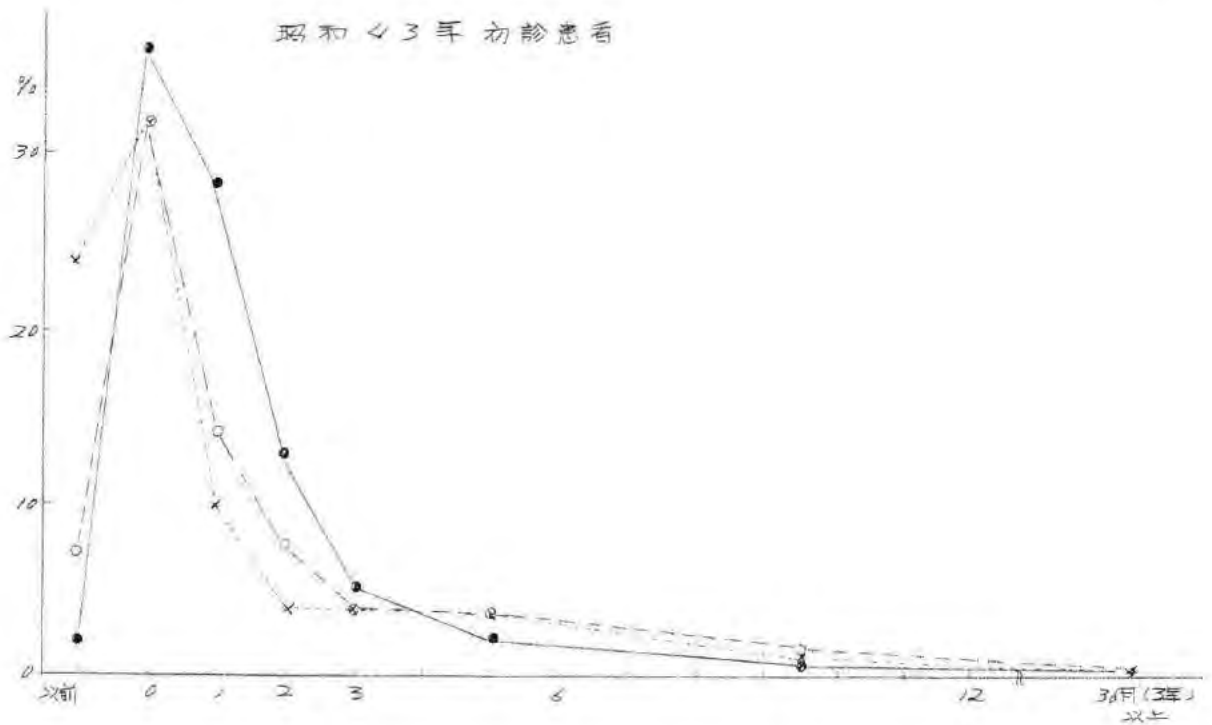
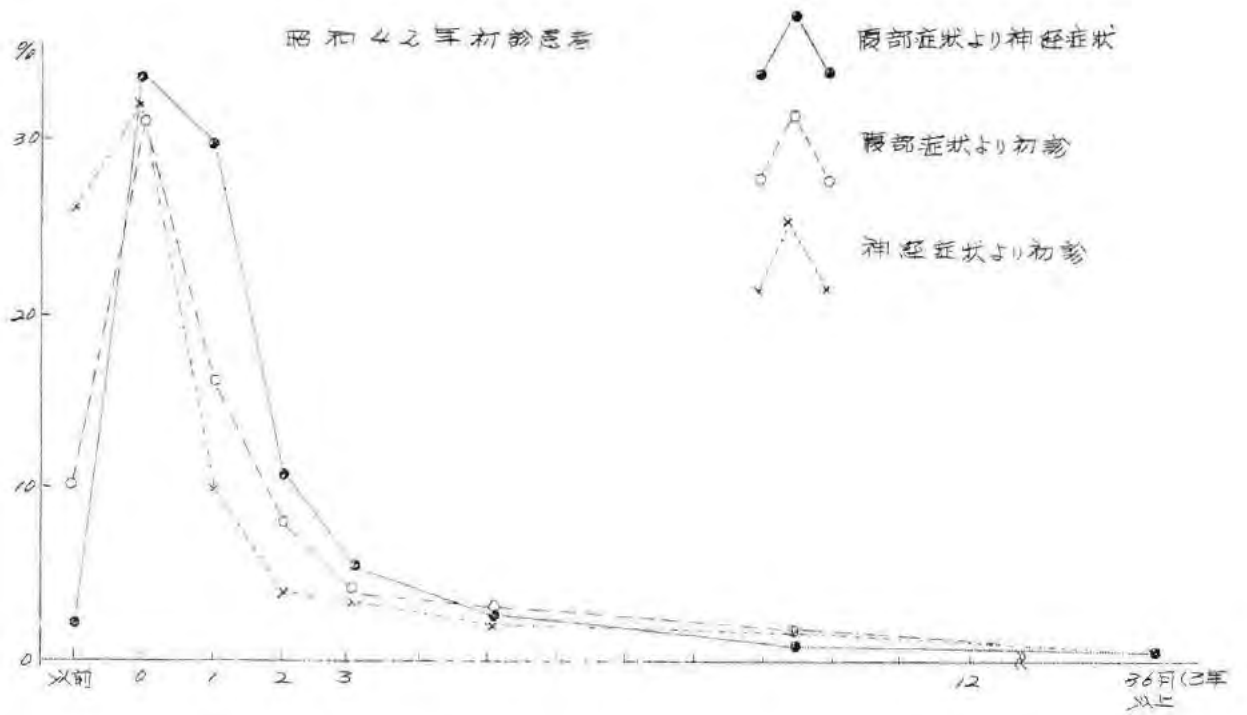


图6. 性、年龄别受診患者率
(昭43, 人口10万对)

