

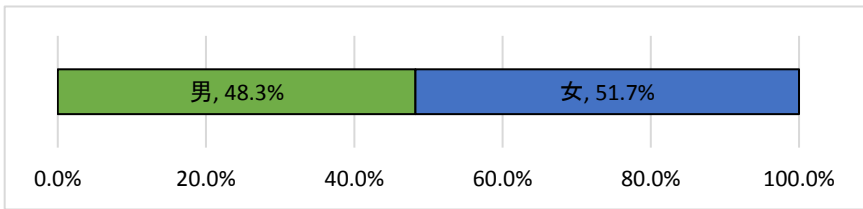
平成30年度 患者満足度調査結果 (入院)

◆調査の実施状況

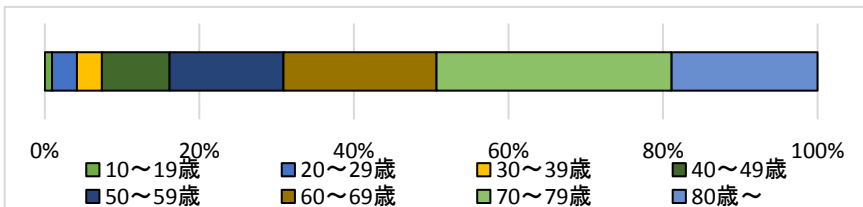
- ①実施日 平成30年10月1日(月)～10月31日(水)
- ②配布枚数 289枚
- ③回収数 265枚
- ④回収率 91.7%

◆回答者の属性

- ①性別構成(N=230)



- ②年齢構成(N=217)



◆シーン別結果

項目	まったく そうだ	やや そうだ	どちら でもない	やや ちがう	まったく ちがう
医師の説明について不満(N=244)	0.0%	2.5%	9.0%	13.5%	75.0%
入院の手続きについて不満(N=239)	0.0%	0.8%	12.1%	10.5%	76.6%
入院中の生活の説明に不満(N=236)	2.1%	3.0%	15.3%	14.8%	64.8%
医師の態度や言葉使いが悪い(N=245)	0.0%	2.4%	8.2%	7.3%	82.0%
医師の技術や知識に不安を感じた(N=238)	0.0%	1.7%	8.0%	8.8%	81.5%
看護師の態度、言葉使い、処置の仕方について不満(N=232)	0.4%	1.3%	11.2%	12.5%	74.6%
入院中に受けた日常生活の介助について不満(N=220)	0.5%	0.0%	12.3%	11.4%	75.9%
医師や看護師など医療スタッフのチームワークが悪い(N=223)	0.0%	0.4%	11.2%	13.9%	74.4%
受けた検査について納得できない(N=192)	0.0%	1.0%	9.9%	12.5%	76.6%
受けた手術について納得できない(N=140)	0.0%	0.7%	10.7%	8.6%	80.0%
受けた治療・処置について納得できない(N=183)	0.0%	0.0%	8.2%	10.4%	81.4%
受けた点滴、注射、薬について納得できない(N=200)	0.0%	1.0%	10.0%	9.5%	79.5%
リハビリテーションに納得できない(N=85)	1.2%	2.4%	18.8%	12.9%	64.7%
病棟のトイレや浴室について不満(N=222)	0.0%	2.3%	9.0%	15.3%	73.4%
病棟の廊下や階段、エレベータが不便(N=219)	0.0%	0.9%	9.6%	14.6%	74.9%
病室内の環境に不満(N=215)	0.0%	1.4%	12.6%	12.6%	73.5%
入院中の食事が不満(N=218)	2.3%	3.2%	13.8%	16.5%	64.2%
病棟のその他の設備や環境が不満(N=213)	0.0%	1.4%	14.1%	15.0%	69.5%
退院の説明について不満(N=219)	0.0%	0.9%	13.2%	11.4%	74.4%

◆シーン別点数

