

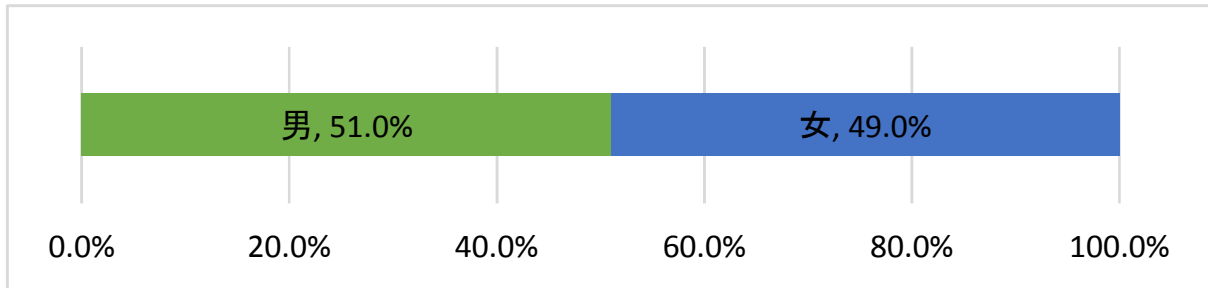
## 平成29年度 患者満足度調査結果（入院）

### ◆調査の実施状況

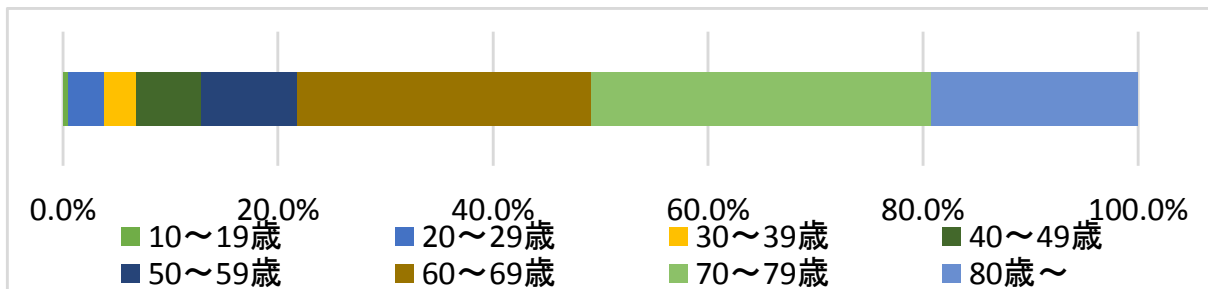
- ①実施日 平成29年10月10日(火)～11月9日(木)
- ②配布枚数 361枚
- ③回収数 307枚
- ④回収率 85.0%

### ◆回答者の属性

- ①性別構成(N=257)



- ②年齢構成(N=234)



## ◆シーン別結果

項目	まったく そうだ	やや そうだ	どちら でもない	やや ちがう	まったく ちがう
医師の説明について不満 (N=268)	1.5%	3.0%	11.9%	15.3%	68.3%
入院の手続きについて不満 (N=266)	0.4%	2.3%	15.0%	19.2%	63.2%
医師の態度や言葉使いが悪い (N=272)	0.7%	0.7%	9.9%	12.5%	76.1%
医師の技術や知識に不安を感じた (N=265)	0.8%	2.6%	9.8%	14.3%	72.5%
看護師の態度、言葉使い、処置の仕方に不満 (N=269)	1.1%	2.2%	12.6%	16.0%	68.0%
入院中に受けた日常生活の介助について不満 (N=257)	0.8%	2.3%	14.0%	10.9%	72.0%
医師や看護師など医療スタッフのチームワークが悪い (N=264)	0.8%	3.0%	14.0%	13.3%	68.9%
受けた検査について納得できない (N=214)	1.1%	2.2%	12.6%	16.0%	68.0%
受けた手術について納得できない (N=162)	0.8%	2.3%	14.0%	10.9%	72.0%
受けた治療・処置について納得できない (N=209)	0.8%	3.0%	14.0%	13.3%	68.9%
受けた点滴、注射、薬について納得できない (N=219)	0.5%	1.4%	15.0%	8.4%	74.8%
リハビリテーションに納得できない (N=102)	0.6%	0.6%	9.3%	10.5%	79.0%
病院のトイレや浴室について不満 (N=244)	0.5%	1.4%	8.1%	11.0%	78.9%
病院の廊下や階段、エレベータが不便 (N=256)	0.5%	1.4%	9.1%	10.5%	78.5%
病室内の環境に不満 (N=247)	1.0%	1.0%	17.6%	7.8%	72.5%
入院中の食事が不満 (N=250)	0.8%	1.2%	14.3%	14.3%	69.3%
病院のその他の設備や環境が不満 (N=242)	0.4%	1.6%	15.6%	9.0%	73.4%
退院の説明について不満 (N=253)	1.2%	1.2%	14.2%	13.4%	70.0%

## ◆シーン別点数

