

# 北海道医療センター 市民向け健康講座



平成29年 11 ~ 12月

いずれも参加は無料です。  
事前申込は必要ありません。

地域の皆さまが健康で快適な毎日を過ごせるよう、医療に関する講演会等を定期的を開催しておりますので、ご案内します。

## 【栄養サポートチーム勉強会】

外来ホール

日時・場所 11月15日(水) 13時30分~(1時間程度)

講座名 「あなたの食事、  
たんぱく質足りていますか？」

講師 管理栄養士 村田 明子

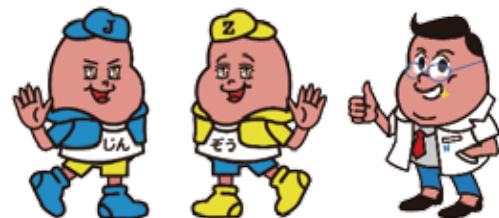


日時・場所 11月17日(金) 18時30分~(1時間程度)

5階大会議室

講座名 「透析が必要と言われたら！」  
(誰でもわかる慢性腎臓病講座)

講師 腎臓内科医長 柴崎 跡也



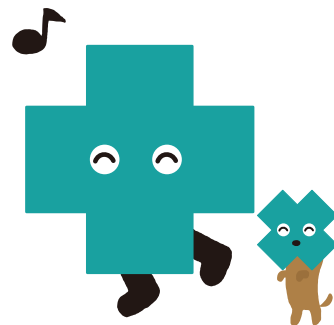
## 【市民向け健康講座】

外来ホール

日時・場所 11月22日(水) 13時30分~(1時間程度)

講座名 「肝臓の癌について~予防と治療」

講師 消化器内科医師 常松 聖司



## 【市民向け健康講座】

外来ホール

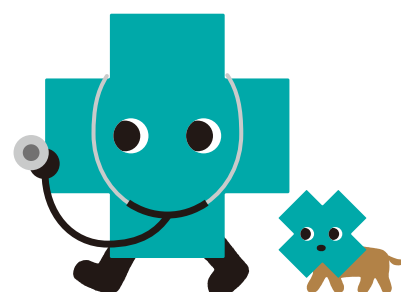
日時・場所 11月29日(水) 13時30分~(1時間程度)

講座名 「受けて安心 脳ドック」

講師 脳神経外科副医長 下田 祐介

講座名 「胃がん、大腸がんの検診」

講師 検診センター長 木村 宗士



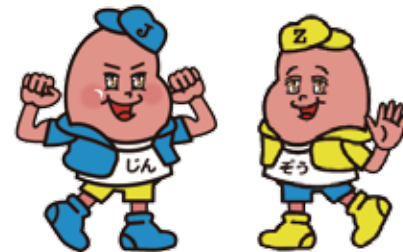
## 【中高年向け腎臓病講座】

5階大会議室

日時・場所 11月29日(水) 18時30分～(1時間程度)

講座名 「多発性嚢胞腎」

講師 腎臓内科医長 柴崎 跡也



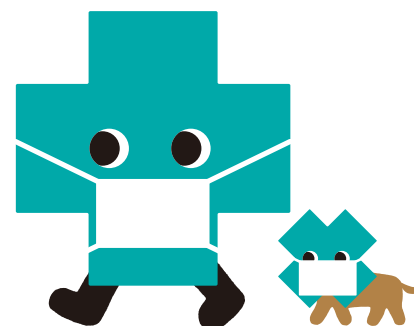
## 【市民向けがん講座】

外来ホール

日時・場所 11月30日(木) 13時30分～(1時間程度)

講座名 「この冬、まずは敵を知って  
インフルエンザを予防しよう」

講師 感染管理認定看護師 松永 正美



講座名 「緩和ケアチームの中での理学療法士の関わり」  
～リハビリでできること～

講師 理学療法士 佐藤 由奈

## 【市民向けがん講座】

外来ホール

日時・場所 12月12日(火) 13時30分～14時45分

講座名 「がん治療における医療費について」

講師 アモール社労士事務所 社会保険労務士 市村 通乃先生

## 【栄養サポートチーム勉強会】

外来ホール

日時・場所 12月19日(火) 13時30分～(1時間程度)

講座名 「やせるのは怖い  
～サルコペニアとフレイル～」

講師 消化器内科医長 武藤 修一



まいにちから、独立行政法人 国立病院機構

まんいちまで。北海道医療センター



◇地域医療支援病院 ◇北海道がん診療連携指定病院

◇三次救急医療機関 ◇地域災害拠点病院

〒063-0005 札幌市西区山の手5条7丁目1番1号

<お問合せ> 011-611-8111 (代)

