

## 交通アクセス



### ○バス(宮崎交通)



・宮崎方面から

【(日向・都農行き)宮崎病院前]下車 徒歩3分

・日向方面から

【(高鍋行き) 宮崎病院前]下車 徒歩3分

### ○JR(日豊本線)



・普通:川南駅下車 タクシーで7分

・特急:高鍋駅下車 タクシーで20分



### お問合せ先



0983(27)1036 企画課専門職 まで

\*受付時間:午前8時30分~午後5時15分

(土日を除く)

お電話の際は「通所事業児童発達支援の件」とお伝え下さい。



独立行政法人国立病院機構

宮崎病院

〒889-1301 宮崎県児湯郡川南町川南19403-4

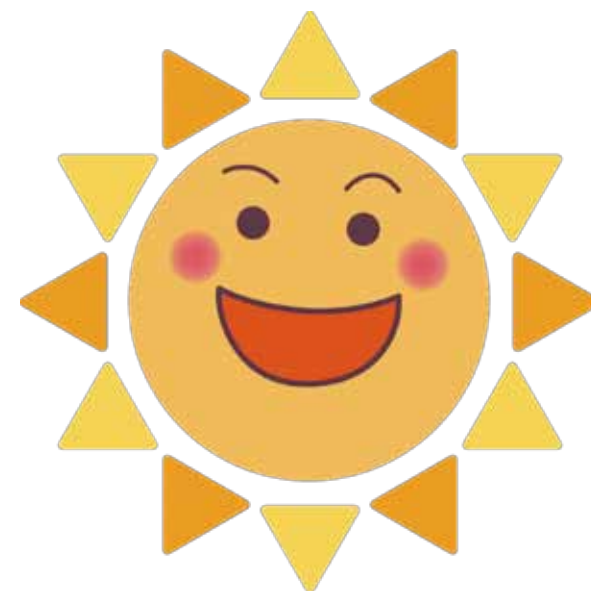
TEL:0983(27)1036 FAX:0983(27)5033

URL:<http://www.hosp.go.jp/~miyazaki>

## 通所施設 『太陽』

重症心身障がい児 児童発達支援

募集のご案内



独立行政法人国立病院機構

宮崎病院

〒889-1301 宮崎県児湯郡川南町川南19403-4

TEL:0983(27)1036 FAX:0983(27)5033

URL:<http://www.hosp.go.jp/~miyazaki>



## ご利用の流れ

### 見学・相談・事業説明

施設を見学していただき、事業の説明をいたします  
ご相談もお受けいたします



### 受給者証の申請

利用希望される方は市町村へ申請手続きをお願いいたします



### 個別支援計画の作成

サービス管理責任者(児童発達支援管理責任者)が個別計画を作成いたします



### 契約

個別支援計画をご確認いただき、契約を結んでいただくこととなります



## ご利用開始

『太陽』は  
重症心身障がい児者通所支援事業として  
国立病院機構 宮崎病院  
が運営しております



〒889-1301 宮崎県児湯郡川南町川南19403-4  
TEL:0983(27)1036 FAX:0983(27)5033



## 児童発達支援

国立病院機構 宮崎病院 では  
重症心身障がい児の皆さんの在宅生活を支援する目的で「通所支援事業」をおこなっています。

就学前のお子様を対象とした「児童発達支援」では、療育相談やリハビリなど総合的な援助を行い、地域の中で生き生きとした生活を送っていただくように支援しています。

また就学児童の「放課後等デイサービス」、重症心身障がい者の「生活介護」もおこなっています。

- 対象** 在宅の重症心身障がい児(未就学児)
- 定員** 1日5名
- 時間** 午前9時30分～午後3時30分  
月曜日～金曜日 (土日祝日・年末年始を除く)
- 費用** 受給者証記載の負担上限月額以内  
別途食費として1日500円
- 職 員 構 成** 医師・看護師・児童指導員・保育士・  
理学療法士・管理栄養士 など



## 一日の流れ



9時30分

登所者の受け入れ

※健康状態の把握(検温)を行います

10時00分

朝の会・療育活動

11時00分

昼食準備

11時30分

昼食・リラックスタイム

※個別の摂食嚥下機能に合わせ  
楽しい雰囲気の中で食事をします

13時00分

リハビリ

14時00分

療育活動

15時00分

ティータイム(水分補給)・終わりの会

15時30分

帰宅準備・退所

※ご家族のお迎えで帰宅となります



※水分補給、オムツ交換、排泄介助は  
適宜行います



## 年間行事

七夕・クリスマス会・成人式・節分・ひな祭りなど

季節に応じた催しを行います

