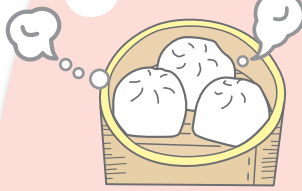


アレルギー教室のクッキング

肉まん



特定原材料および
特定原材料に準ずる
27品目のうち
豚肉を使用
します。

日 時 ■ 10月15日(水)・14時から2時間程度
場 所 ■ 研修棟食堂
持ち物 ■ エプロン・大きめのタッパー お持ち帰りに
便利です!
参加費 ■ 700円 定 員 ■ 10名
※予約の際にお子様のアレルギーをお知らせください。
参加を希望される方は栄養管理室まで

059-232-8383 内線7602

2014
10月

外来からのお知らせ

休 診

- 脊椎外来 10/3(金)・11/7(金) 笠井
- 歯科口腔外科 10/6(月)・10/7(火)・10/8(水)・10/17(金) 松村
- 内 科 10/10(金)・10/24(金) 荒木
- 神経内科 10/10(金) 町野、10/15(水) 賀川
- 耳鼻科 11/28(金)

代 診

- 小児科外科 10/10(金) 中澤→塚本
- 小 児 科 10/14(火) 貝沼→中村 10/17(金) 鈴木→浅田
10/23(木) 浅田→鈴木 10/31(金) 中村→菅
10/31(金) 鈴木→谷口

- ★ 乳児検診 変更のお知らせ
9月より水曜日午後の乳児検診の担当者が変わりました。
▶ 1・4週→村田 ▶ 2・3・5週→鈴木
- ★ 麻 酔 科 外来変更のお知らせ
▶ 火曜日…新患は11時まで
▶ 水曜日…予約患者様のための診察となります。ご了承ください。

外来診察のご案内

※都合により、担当医師の変更や休診となることも
ございますのでご了承ください。



● 一般外来 受付時間/午前8:30~11:00(午後は予約のみ)

	月	火	水	木	金
小児科1診	鈴木	庵原	谷口	村田	鈴木
小児科2診	藤澤	篠木	菅	浅田	長尾
小児科3診	谷口	貝沼	平山	菅	中村
腎/アレルギー	アレルギー 長尾			腎 篠木	
内 科	呼吸器	筒井 (紹介のみ)	丸山 (紹介のみ)	筒井 (紹介のみ)	丸山
	糖尿病・ 内分泌		荒木 (紹介のみ)	荒木 (糖尿病再診)	橋本 (紹介のみ)
小児外科	塚本	橋本	塚本		中澤
整形外科	山田	西山	西山	山田	※1
リハビリ	西山	西山	西山	西山	西山
耳鼻科	増田	増田	臼井	増田	臼井
神経内科	賀川 (再診のみ)		賀川 (再診のみ)		町野 (再診のみ)
ペインクリニック		大井	大井		
口腔外科	松村	松村	松村	松村	松村
眼 科			樋口		樋口

● 小児科専門外来(予約のみ)

	月	火	水	木	金	
午 前	神 経	高橋	高橋	高橋	高橋	高橋
	心療科	大橋		大橋		
午 後	神 経	高橋	高橋	高橋		高橋
	アレルギー	藤澤 長尾			藤澤 長尾	藤澤 長尾
	予防接種	菅	予防接種センター 浅田 米田	川村	シナジス 村田	谷口
	糖 尿 病			藤澤 鈴木 菅 貝沼		
	心療科	大橋		大橋		
	乳児検診			庵原		
	リウマチ					篠木 (第2以外)
	内 分 泌					菅(第2)
	腎					下野
	エコー					鈴木

午 後	神経内科	新患・予約のみ		新患・予約のみ		新患・予約のみ
	⇩ 再来予約のみ					
	糖尿病・内分泌		荒木	荒木		荒木
	耳鼻科	臼井	こどものきこえ ことばの外来		臼井	きこえの 外来

※1 脊椎外科・一般整形外科となります

外来の予約や変更等については予約専用電話にお願いします。
予約専用電話(予約専用電話の受付は14時から16時まで)
TEL 059-232-1818・059-232-1820

■ 第182号(2014年10月号) 2014年9月30日発行
 ■ 国立病院機構 三重病院
 〒514-0125 三重県津市大里窪田町357
 TEL 059-232-2531 FAX 059-232-5994
 ■ ホームページ <http://www.hosp.go.jp/~mieh/>

■ 編集・発行/三重病院 ニュースレター編集長 大井由美子
 広報担当: 藤澤隆夫・荒木里香・平田和好
 ■ 制作/小林写植[津市東古河町8-13 TEL 059-227-2143 FAX 059-225-2572]
 ■ 印刷/資黒川印刷[津市上浜町2-11 TEL 059-226-4877 FAX 059-226-4889]