

アレルギー教室の クッキング



毎月1回予約制にて開催しています。お子様だけでなく外来受診されていない方でも参加できます。お気軽にお問い合わせください。

11月5日(金) “グラタン” を作りましょう

野菜のアク抜き・代替食品について学びます

12月3日(金)

“ケーキ”

クリスマスに向けて作りましょう♪



卵・乳・小麦・大豆・そば・魚のアレルギーの方、大丈夫です。

お申し込みお問い合わせは 三重病院 TEL059-232-2531 内線 1301 栄養管理室 森谷 尚子までお願いします。

植物を探せ! vol.15

10月号の答えは…「売店前廊下の東側出窓の緑色フレームの絵の中」

11月 外来からのお知らせ

休診

眼科 11/11(木)・11/30(火) 田岡

耳鼻科 11/11(木) 臼井・増田

歯科口腔外科 11/17(水) 竹岡

麻酔科 11/24(水) 大井

代診

小児科 11/8(月) 2診 藤澤

11/12(金) 1診 井口

11/15(月) 1診 鈴木

11/17(水) 3診 鈴木

11/25(水) 2診 鈴木

代診医師は未定です

内科 11/19(金) 荒木・丸山→筒井

《初診は紹介患者のみ》

外来診察のご案内

● 一般外来 受付時間 / 午前8:30~11:00 (午後は予約のみ)

	月	火	水	木	金
小児科1診	藤 沢	庵 原	井 口	庵 原	井 口
小児科2診	鈴 木	下 野	菅	細 木	浅 田
小児科3診	長 尾	大 矢	鈴 木	一 見	谷 田
呼吸器 一般内科	筒 井 (紹介のみ) 丸 山 (臨時応援)	筒 井 (臨時応援)	丸 山 (紹介のみ)	筒 井 (紹介のみ) 丸 山 (臨時応援)	丸 山
糖尿病・内分泌 一般内科		荒 木	荒 木 (糖尿病再診)		荒 木
小児外科	塚 本	小 池	塚 本		中 澤
整形外科	山 田	西 山	西 山	山 田	山田/西山
リハビリ	西 山	西 山	西 山	西 山	西 山
耳 鼻 科	増 田 佐	増 田 佐	(1,3,5週) 増 田 佐 (2,4週) 臼 井	臼 井	臼 井
神経内科	中 山	町 野 (第1,3週のみ)		中 山	町 野
ペインクリニック		大 井	大 井		
口腔外科	竹 岡	竹 岡	竹 岡	竹 岡	竹 岡
心 療 科 (予約制)		乾			
眼 科		田 岡	田 岡	田 岡	
耳 鼻 科	臼 井	こどもの きこえと ことばの 外 来		増 田 佐	きこえの 外 来
心 療 科 (予約制)		乾			

● 小児科専門外来(予約のみ)

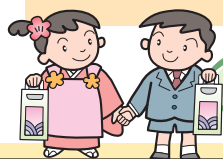
	月	火	水	木	金
午前 神 経 腎		高 橋	高 橋		高 橋
午後 神 経	高 橋	高 橋			高 橋
アレルギー	井 口 藤 沢 長 尾			井 口 藤 沢 細 木	井 口 藤 沢 長 尾
予防接種	菅		川 村 大 矢		下 野
肥 満 (13:00~)	井 口				井 口
糖 尿 病 (13:30~16:00)			(1,2,3週) 藤 沢 荒 木 菅		
乳児検診 (13:30~15:50)			庵 原		
心 臓 (エコー後)					各医師

※都合により、担当医師の変更や休診となることもございますのでご了承願います。

★一般外来の「小児外科」は午前中みの診察です。

■ 予約専用(予約専用電話の受付は14時から16時まで)

TEL 059-232-1818・059-232-1820



外来の予約や変更等については
予約専用電話をお願いします。

■ 第135号(2010年11月号) 2010年10月31日発行
■ 国立病院機構 三重病院
〒514-0125 三重県津市大里窪田町357
TEL 059-232-2531 FAX 059-232-5994
■ ホームページ <http://www.hosp.go.jp/~mieh/>

■ 編集・発行 / 三重病院 広報担当: 藤沢隆夫・荒木里香・大井由美子・田際靖弘
■ 制作 / 小林写植 [津市東古河町8-13 TEL 059-227-2143 FAX 059-225-2572]
■ 印刷 / 賞黒川印刷 [津市上浜町2-11 TEL 059-226-4877 FAX 059-226-4889]