

# 10月 外来からののお知らせ

## 眼科

9月号に、10月からの診療日変更のお知らせをいたしました。変更せず従来どおりの診療日にいたします。  
10月からの診療日も火曜日・水曜日・木曜日とさせていただきます。  
10月の眼科休診は10/20(火)・10/29(木)です。

## 代診のお知らせ

## 小児科

10/6(火) 1診：庵原→中野  
10/14(水) 2診：中野→鈴木  
10/9(金) 1診：井口→藤澤  
10/22(木) 1診：庵原→鈴木



# アレルギー教室のクッキング

毎月1回15時より予約制にて開催しています。お子様づれでも外来受診されていない方でも参加できます。お気軽にお問い合わせください。(実習費は毎回700円です)

10月23日(金)

## “魚ハンバーグ”

調理・魚の選び方・代替食品について

卵・乳・小麦・大豆・そば・ナッツアレルギーの方OKです。

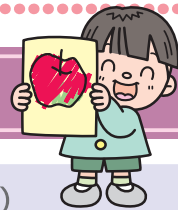
11月20日(金)

## “野菜ケーキ”

調理・野菜のアク抜き・代替食品について

お申し込み お問い合わせは 三重病院 TEL059-232-2531 内線 1301 栄養管理室 森谷 尚子までお願いします。

# 外来診察のご案内



● 一般外来 受付時間／午前8:30～11:00 (午後は予約のみ)

	月	火	水	木	金
小児科1診	藤 沢	庵 原	井 口	庵 原	井 口
小児科2診	鈴 木	下 野	中野貴	細 木	伊 東
小児科3診	長 尾	田 中	菅	一 見	谷 田
内 科	筒 井	荒 木	筒 井 (紹介のみ) 荒 木 (糖尿病再診)	筒 井	荒 木
小児外科	塚 本	中 澤	塚 本		中 澤
整形外科	山 田	西 山	西 山	山 田	中野祥
リハビリ	西 山	西 山	西 山	西 山	西 山
耳 鼻 科	午前 増田佐	増田佐	(1,3,5週) 増田佐 (2,4週) 白 井	白 井	白 井
	午後 白 井	こどもの きこえと ことばの 外来		増田佐	きこえの 外来
神経内科	中 山	町 野		中 山	町 野
ペインクリニック		大 井	(大井)		
口腔外科	奥 村	奥 村	奥 村	奥 村	奥 村
心療科 (予約制)	午前 午後	乾	乾		
眼 科		田 岡	田 岡	田 岡	

※都合により、担当医師の変更や休診となることもございますのでご了承願います。

● 小児科専門外来(予約のみ)

■ 予約専用TEL 059-232-1818・059-232-1820 (予約専用電話の受付は14時から16時まで)

	月	火	水	木	金	
午前	神 経		高 橋	高 橋		高 橋
	腎				下 野	下 野
午 後	神 経	高 橋	高 橋			高 橋
	アレルギー	井 口 藤 沢 長 尾			井 口 藤 沢 細 木	井 口 藤 沢 長 尾
	予防接種	中野貴	神 谷 伊 東	川 村 平 山		田 中
	肥 満 (13:00~)	井 口				井 口
	糖 尿 病 (13:30~16:00)			(1,2,3週) 藤 沢 荒 木 菅		
	乳児検診 (13:30~15:50)			庵 原		
	心 臓 (エコー後)					各医師

第122号(2009年10月号)2009年9月30日発行  
国立病院機構 三重病院  
〒514-0125 三重県津市大里窪田町357  
TEL059-232-2531 FAX 059-232-5994  
ホームページ <http://www.mie-hosp.org>

編集・発行／三重病院 広報担当：藤沢隆夫・荒木里香・大井由美子・田際靖弘  
制作／小林写植 [津市東古河町8-13 TEL059-227-2143 FAX059-225-2572]  
印刷／(資)黒川印刷 [津市上浜町2-11 TEL059-226-4877 FAX059-226-4889]