

1月 外来からのお知らせ

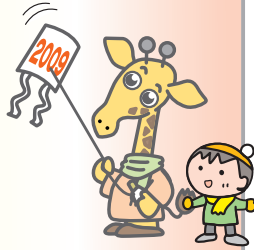
診療変更のお知らせ

眼科 1月の診療は火・水・木曜日です。
受付は11時までとなります。
なお、13日(火)と27日(火)は休診です。

代診のお知らせ

小児科 1/7(水) 中野→藤澤
1/14(水) 中野→下野

内科 1/23(金) 荒木→筒井



アレルギー教室のクッキング

生チョコ感覚を米粉を利用して作しましょう

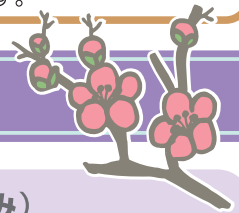
★2月13日(金)★
“ころころ生チョコ”

卵・乳・小麦・大豆・
そば・ナッツ
アレルギーの方
OKです!

★予約制です

●お申し込み・お問い合わせは
三重病院 TEL059-232-2531 内線 1301
栄養管理室 森谷 尚子までお願いします。
1月はお休みさせていただきます。

外来診察のご案内



●一般外来 受付時間/午前8:30~11:00
(午後は予約のみ)

●小児科専門外来(予約のみ)

■予約専用TEL 059-232-1818・059-232-1820
(予約専用電話の受付は14時から16時まで)

	月	火	水	木	金
小児科1診	藤 沢	庵 原	井 口	庵 原	井 口
小児科2診	中野貴	下 野	中野貴	細 木	伊 東
小児科3診	長 尾	田 中 松 野	菅	一 見	浅 田
内 科	筒 井	荒 木	筒 井 (紹介のみ) 荒木 (糖尿病再診)	筒 井	荒 木
小児外科	塚 本	中 澤	塚 本		中 澤
整形外科	山 田	西 山	西 山	山 田	中野祥
リハビリ	西 山	西 山	西 山	西 山	西 山
耳鼻科	午前	増田佐	増田佐	(1,3,5週) 増田佐 (2,4週) 白 井	白 井
	午後	白 井	こどもの きこえと ことばの 外来	増田佐	きこえの 外来
神経内科	中 山	町 野		中 山	町 野
眼 科	午前	田 岡	田 岡	田 岡	
ペインクリニック		大 井	(大井)		
口腔外科	奥 村	奥 村	奥 村	奥 村	奥 村
心療科 (予約制)	午前 午後	乾			

午前	月	火	水	木	金
神 経		高 橋	高 橋		高 橋
腎				下 野	下 野

午後	月	火	水	木	金
神 経	高 橋	高 橋			高 橋
アレルギー	井 口 藤 沢 長 尾			井 口 藤 沢 細 木	井 口 藤 沢 長 尾
予防接種	中野貴	神 谷 伊 東	川 村 松 野		田 中 浅 田
肥 満 (13:00~)	井 口			増 田	井 口
糖 尿 病 (13:30~16:00)			(1,2,3週) 藤 沢 荒 木 菅		
乳児検診 (13:30~15:50)			庵 原		
心 臓 (エコー後)					各医師

■第113号(2009年1月号)2008年12月31日発行
■国立病院機構 三重病院
〒514-0125 三重県津市大里窪田町357
TEL059-232-2531 FAX 059-232-5994
■ホームページ <http://www.mie-hosp.org>

■編集・発行/三重病院 広報担当:藤沢隆夫・荒木里香・大井由美子・渡邊民朗
■制作/小林写植[津市東古河町8-13 TEL059-227-2143 FAX059-225-2572]
■印刷/資黒川印刷[津市上浜町2-11 TEL059-226-4877 FAX059-226-4889]