

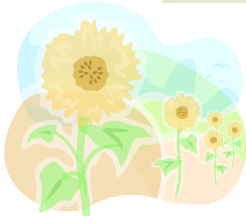


# 地域医療連携ニュース

No.5

東京都清瀬市竹丘3-1-1  
TEL 042-491-2111(代) FAX 042-494-2168  
<http://www.hosp.go.jp/~tokyo>

## 今後の地域医療連携の発展のために



地域連携医世話人会 副代表  
医療法人社団順洋会 理事長

下村 洋

今回の診療報酬改定で病院の機能分化と病診連携強化がより一層明確になってきました。地域医療計画の具体化に向けて、各病医院の機能を明確化し公表することが要求されています。この時勢の中、5月17日に開催された東京病院地域医療連携の会は、東京病院の各診療科スタッフや診療内容に加え重装備された医療資源を知ることができ、非常に有意義な会でありました。病院勤務医に過剰な負担を強いることなく、かつ適切な医療経営を維持しながら、崩壊しつつある医療体制と信頼を回復し、いかにして地域医療を構築するか、連携の会で真剣に検討すべき時期になっています。

そこで僭越ではありますが、若干私見を列举してみます。

1. 今後の中核病院としては、単価の安い一般外来を縮小し、専門外来、紹介外来、救急外来を主体とし、病院全体を入院医療に特化させる方向に向かい、その上で専門性、特殊性を生かした入院治療を充実させ、地域医療、高度専門医療の中核としての地位を確立する。
2. 一方で、慢性安定した患者様や軽症例の逆紹介を推進することで、地域の一般診療所は“かかりつけ医”機能に専念できます。
3. 東京病院に20床程度の開放型病床を稼働してもらう。かかりつけ医で診療中の患者さまに入院加療が必要となった場合、患者さまの承諾を得て開放型病床に入院していただき、東京病院の先生と共同して診療し、退院後も引き続きかかりつけ医のもとで診療を受ける。
4. 在宅医療の存在を理解してもらい、積極的に活用し、在宅療養支援診療所と後方支援病院の連携により、患者さまが安心してスムーズに診療できる体制を確立する。

以上、種々の理由で困難な問題もありますが、皆様の忌憚りの無いご意見を期待しております。

## ～地域医療連携医交流会について～

平成20年5月17日（土）午後、当院にとって初めての地域医療連携医交流会を行ないました。地域の先生方には土曜日診療が一般的になりつつ昨今、17名の地域の先生方にご出席いただきまして有り難うございました。開催にあたっては、昨年から企画し、当院連携医の中から任意に選ばせて頂いた9名の先生方から意見を聞き、当院職員でその意見をもとに考え、開催することが出来ました。

今回のテーマは、「地域に信頼される病院を目指して」。

第1部では、当院でどのような「診療科」、「その診療科では、何をしている。何が得意分野なのか。」を地域の先生方に分かって貰うことを第一目的として各診療科・看護部・コメディカル分野より各5～10分のプレゼンテーションを行わせて頂き、併せて平成20年10月から導入する予定をしている「ネットワークを利用した予約システム」を紹介させて頂きました。

最後に世話人会副代表 中島医院 中島美知子先生から「東京病院と連携を行う上で、大変参考になった交流会でした。」との言葉を頂き、第1部を終えることができました。



交流会の様様



四元院長のご挨拶



中島医院  
中島先生のご挨拶

続いて、第1部に参加していただいた地域の先生方と当院職員との意見交換及び親睦を深める目的で世話人会副代表 武蔵野クリニック 下村洋先生のご挨拶で懇親会が始められました。

会場では、第1部でのプレゼンテーションの続き、診療方針の相談や今後の当院との診療連携について楽しい交流（手厳しい要望？）がいたるところで交わされて、和やかな懇親会になった。今後、地域の先生方とよりよい連携ができるためにも、普段、電話連絡のみの関係になっているところに、顔と顔を向き合わせる機会をつくれたことに大変有意義なひとときであったと思います。



武蔵野クリニック  
下村先生のご挨拶



懇親会の様様

今後は更に、このような交流会を重ね、個々の診療科単位でも勉強会等が主催できたらと考えております。

## お知らせ

### オンライン診療予約システムの導入について

当院では、平成20年10月よりインターネットを利用したオンライン診療予約システムの導入を予定しております。

導入を予定しているシステムは、和光市のNHO埼玉病院や立川市のNHO災害医療センターなどで導入実績がある富士フィルムメディカル(株)の「C@Rna (カルナ)」システムです。

このシステムは、利用を希望される医療機関があらかじめ利用申込をして取得したID・パスワードで、インターネット上の専用サイトからログインしていただくことにより、パソコン画面上で簡単に予約ができるシステムです。

このシステムを利用していただくと、従来連携室で電話により行っていた検査予約が、平日休日・診療時間内外を問わずに出来るようになります。

インターネットブラウザを利用したシステムのため、別途導入費用はかかりません。

当院ではまず「呼吸器科・消化器科・循環器科の当番(新患)外来」、「CT(単純・造影)」、「MRI(単純・造影)」、「栄養食事指導」の予約に限定して開始させていただき、他の診療予約については導入後の経過をみて検討していく予定です。

なお、詳細、申込方法につきましては、決まり次第改めてご案内させていただきます。



参考URL 「C@Rna (カルナ)」富士フィルムメディカル(株)  
<http://fujifilm.jp/business/medical/digital/nwsolution/>

### MRI撮影(単純・造影)共同利用の一時休止について

この度、東京病院ではMRI撮影装置の更新をさせていただくことになりました。

そのため、新しいMRI撮影装置への更新工事を実施するのに伴い、下記の期間についてMRI撮影(単純・造影)の共同利用を一時休止させていただきます。

なお、CT撮影(単純・造影)については、引き続き実施しております。

**MRI装置の更新工事に伴う、MRI共同利用の一時休止期間**  
**平成20年7月14日(月)から9月12日(金)まで**

なお、新MRI装置(1.5テスラ)での共同利用は、**9月23日(火)**より再開いたします。  
工事期間中は大変ご迷惑をおかけしますが、ご理解とご協力をよろしくお願いいたします。

### 消化器科の診療体制の変更について

8月より、消化器科医師が1名退職をすることにより消化器科医師に欠員が生じるため、診療体制を下記のとおり変更させていただきます。

- ・木曜日の消化器科の新患外来を休止させていただきます。  
よって、消化器科の新患外来は木曜日を除く月～金曜日となります。
- ・外来の糖尿病患者が増加している為、当分の間、糖尿病の新患の受入を中止させていただきます。

ご不便をおかけいたしますが、ご理解とご協力をよろしくお願いいたします。

## 地域医療連携室のご案内

診療予約・転院依頼をされる場合は、地域医療連携室までご連絡下さい。

Tel 042-491-2934 (直通) ※平日の8時30分から17時15分まで  
 (翌診療日の予約は、システムの都合により15時30分で締め切らせていただきます。)  
 Fax 042-491-2125 ※連携以外のFaxは代表Fax 042-494-2168へお願いします。

※救急に係るご依頼については、上記時間外も下記の番号で引き続き対応いたします。  
 Tel 042-491-2111 (代表) Fax 042-491-2125

### ●放射線 (CT・MRI) の共同利用について

当院のマルチスライスCT・MRIを、地域の先生方に利用していただく共同利用を実施しております。フィルムと報告書は原則として翌診療日に送付いたします。

**※脳神経外科・小児科・産婦人科の患者さまは、専門医不在につきお受けできません。**

平日の8時30分から15時30分までに、地域医療連携室までご予約下さい。

※なお、当日の単純CT依頼を希望される場合は、8時30分から15時00分まで予約無しで受付  
 平日の8時30分から15時00分までに、当院初診窓口まで直接ご来院下さい。  
 (紹介状(封筒に当日単純CTとご記入下さい)、健康保険証を必ずご持参下さい。)

### ●栄養食事指導 (月～金の午前及び木曜日の午後に実施) について

当院の管理栄養士が、地域の患者さまの栄養食事面についてサポートをいたします。  
 指導内容は報告書として逐次医療機関様へ郵送いたします。

平日の8時30分から17時15分までに、地域医療連携室までご予約下さい。

## 交通機関のご案内

### 公共交通機関をご利用の場合

#### ●西武池袋線「清瀬」駅下車

☆南口2番バス乗り場より、  
 「下里団地」行 } に乗車、約5分の「東京病院玄関前」下車すぐ。  
 「花小金井駅」行 } ※早朝夜間帯は経路しないバスあり。  
 「滝山営業所」行 }  
 「久米川駅」行 } に乗車、約5分の「東京病院北」下車、徒歩5分。  
 「所沢駅東口」行 }

☆タクシーで約5分。

#### ●JR武蔵野線「新秋津」駅下車

☆タクシーで約10分。  
 ☆徒歩5分の「秋津」駅より西武池袋線で1駅目の「清瀬」駅よりバス。

#### ●西武新宿線「久米川」駅下車

☆南口3番バス乗り場より、  
 「清瀬駅南口」行に乗車、約15分の「東京病院北」下車、徒歩5分。

#### ●西武新宿線「花小金井」駅下車

☆北口3番バス乗り場より、  
 「清瀬駅南口」行に乗車、約30分の「東京病院玄関前」下車すぐ。  
 ※早朝夜間帯は経路しないバスあり。

### ※ご注意

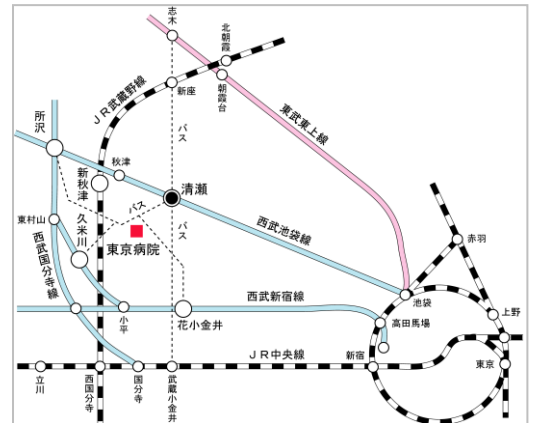
「東京病院玄関前」は早朝夜間帯においてはバスが経路しません。  
 その場合は「東京病院北」もしくは「社会事業大学前」をご利用下さい。

### お車・自転車等をご利用の場合

#### ●お車の方は正面入口より外来駐車場へお入り下さい。(有料駐車場 265台)

【駐車料金】 30分以内 無料  
 31分～2時間 100円 以後1時間毎に100円加算  
 ※夜間帯(20時15分～7時)は1時間毎に300円

#### ●自転車やバイクの方は、正面入口より入り駐車場北側に無料駐車場があります。



東京病院 地域医療連携ニュース 第5号 平成20年7月22日発行

発行責任者 四元 秀毅 編集責任者 茅野 眞男