



独立行政法人  
国立病院機構

東京病院

# 緩和ケア病棟 入院のご案内

緩和ケアでは患者さまの  
『こころ』と『からだ』のつらさをやわらげ  
「自分らしく生きる」をサポートします。

# 緩和ケア病棟は

主にがんを治すことを目的とした手術療法・がん化学療法・放射線治療・ホルモン療法などの継続が困難であり、もしくはその治療を希望しない患者さんのために、こころやからだの苦痛に対するケアを提供する専門の病棟です。

病気の進行に伴う様々なおつらい症状を和らげる治療を行い、患者さんご本人が、大切なご家族やご友人と共に自分らしい生活が送れるように医療スタッフがチームでケアにあたります。患者さんご本人が緩和ケア病棟の方針を充分理解し、入院を希望していることが重要となります。その為、入院の申し込みには、患者さんご本人とご家族の同意書が必要となります。

当院では症状のコントロールに放射線治療が有用と思われる場合は積極的に適用しています。また、患者さんおよびケアをしている方々に休息を与えるための短期一時的入院（レスパイトケア）も積極的に受け入れています。



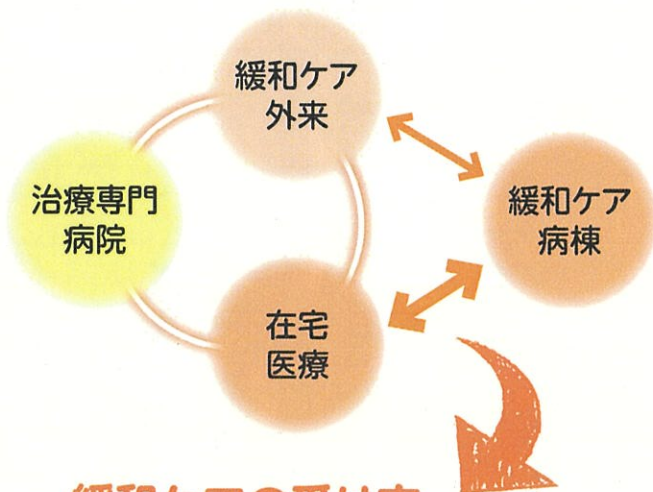
緩和ケア病棟での生活を多職種医療チームが支えています。



## 緩和ケア外来について

日時/曜日	月	火	水	木	金
午前	—	○	—	○	○
午後	—	—	—	○	◎

◎金曜日午後は緩和ケア通院外来となります。  
○緩和ケア病棟入院相談外来となります。



## 緩和ケアの受け方

緩和ケアのみを受ける時期はつらい症状はお薬を使って和らげていきます。また、痛みに対する症状緩和のための放射線治療も受けることができます。これらのお薬を中心とした緩和ケアは、緩和ケア科に通院して受けることもできますし、ご自宅で過ごしながらい在宅医療の中で同じ治療を受けることもできます。また、つらい症状が強くなった時には、緩和ケア病棟に入院して、緩和ケアを受けることもできます。緩和ケア病棟から退院し、ご自宅で在宅医療を受けながら過ごすこともできます。「どこで過ごしたいか」というご希望が一番大切になるため、ご本人、ご家族のご希望に沿って対応させていただきます。

## 緩和ケア病棟申し込みから入院までの流れ



緩和ケアのご相談は**地域医療連携室**

**042-491-2934**

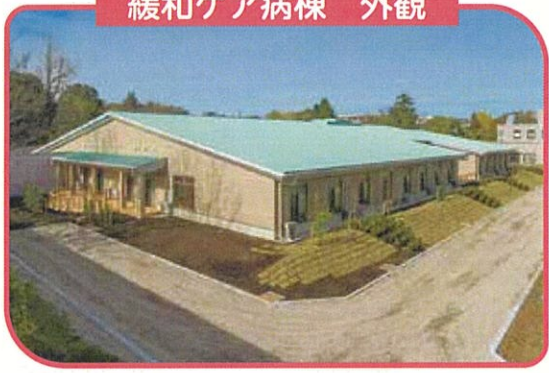
お問い合わせください

## 入院費用について

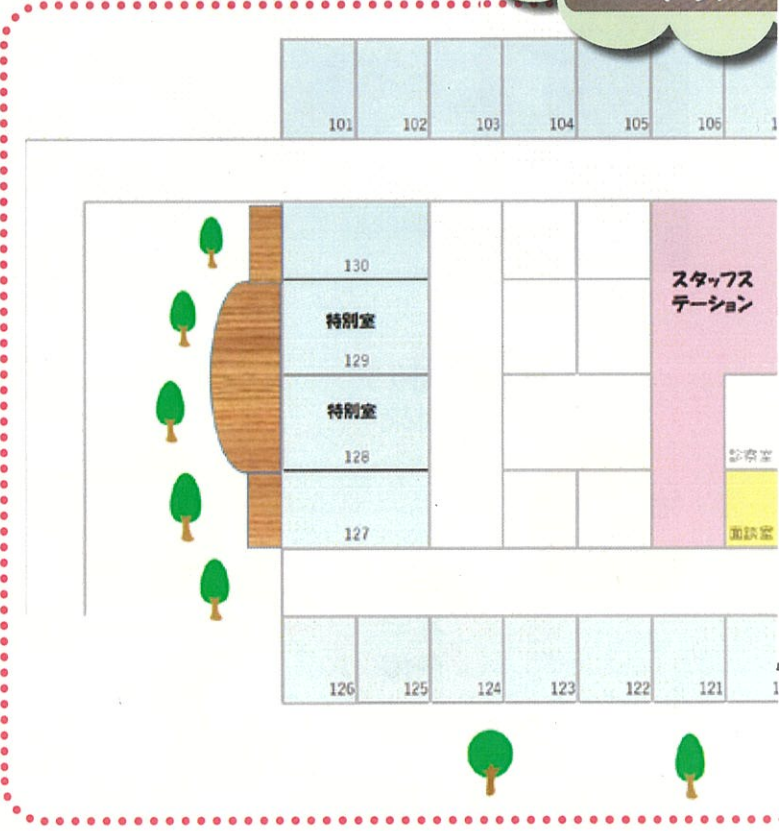
一般病棟と同様に医療保険が適用されます。食事代のほか、有料室をご利用の場合は別途料金がかかります。

# 緩和ケア病棟 のご案内

緩和ケア病棟 外観



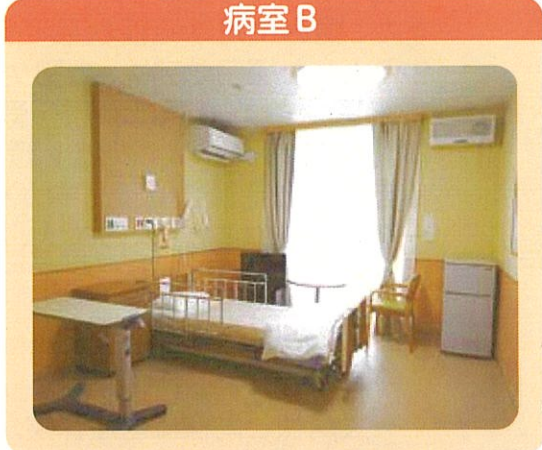
ディールームの  
キッチンコーナー



病室特室 A



病室 B



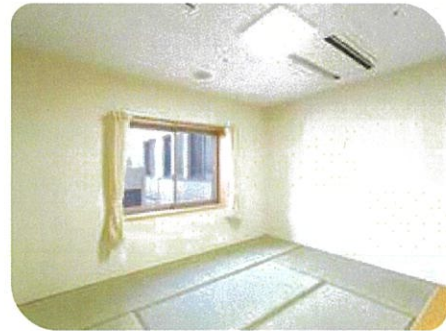
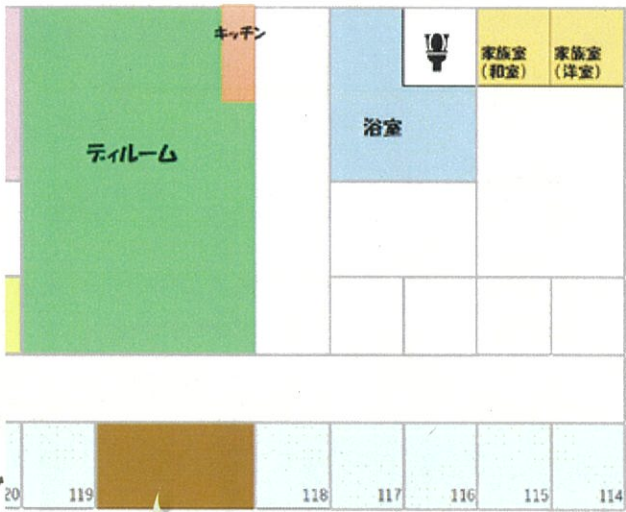
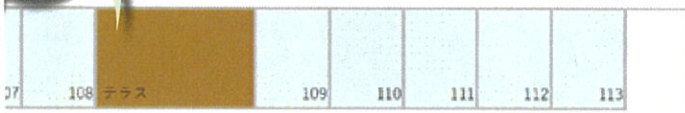


**ディールーム**

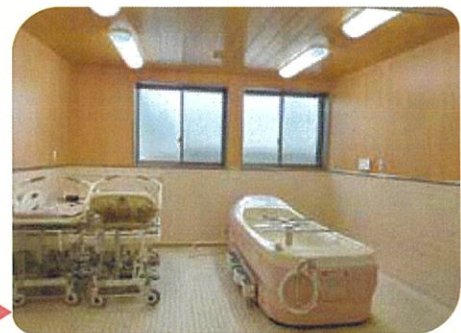
天井が高く、テラスからの風が通ります



**面談室**



**家族室**

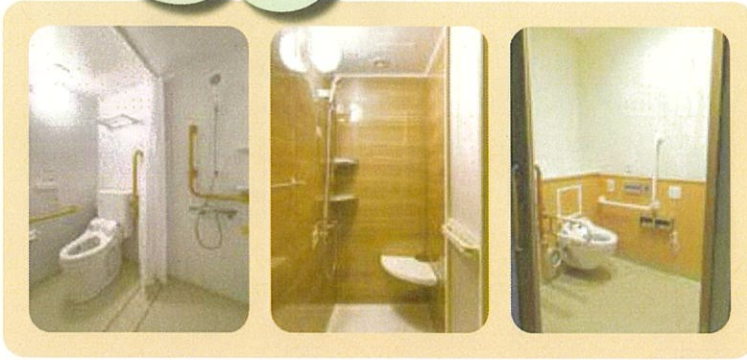


**浴室**



**テラス**

**病室 (無料)**





春



夏



秋



冬



## 桜 緩和ケア病棟の1日 桜

6:00~8:00 患者さんに合わせて起床、洗面、排泄を行います。

8:00 朝食（看護師がお持ちします）

午前中 日中担当の看護師が機械浴や清潔ケアの希望を伺い、1日の予定をご相談します。



12:00 昼食

午後 散歩やリハビリテーション、ゆっくりお休みになるなど、ご希望に合わせてお過ごし頂きます。



18:00 夕食

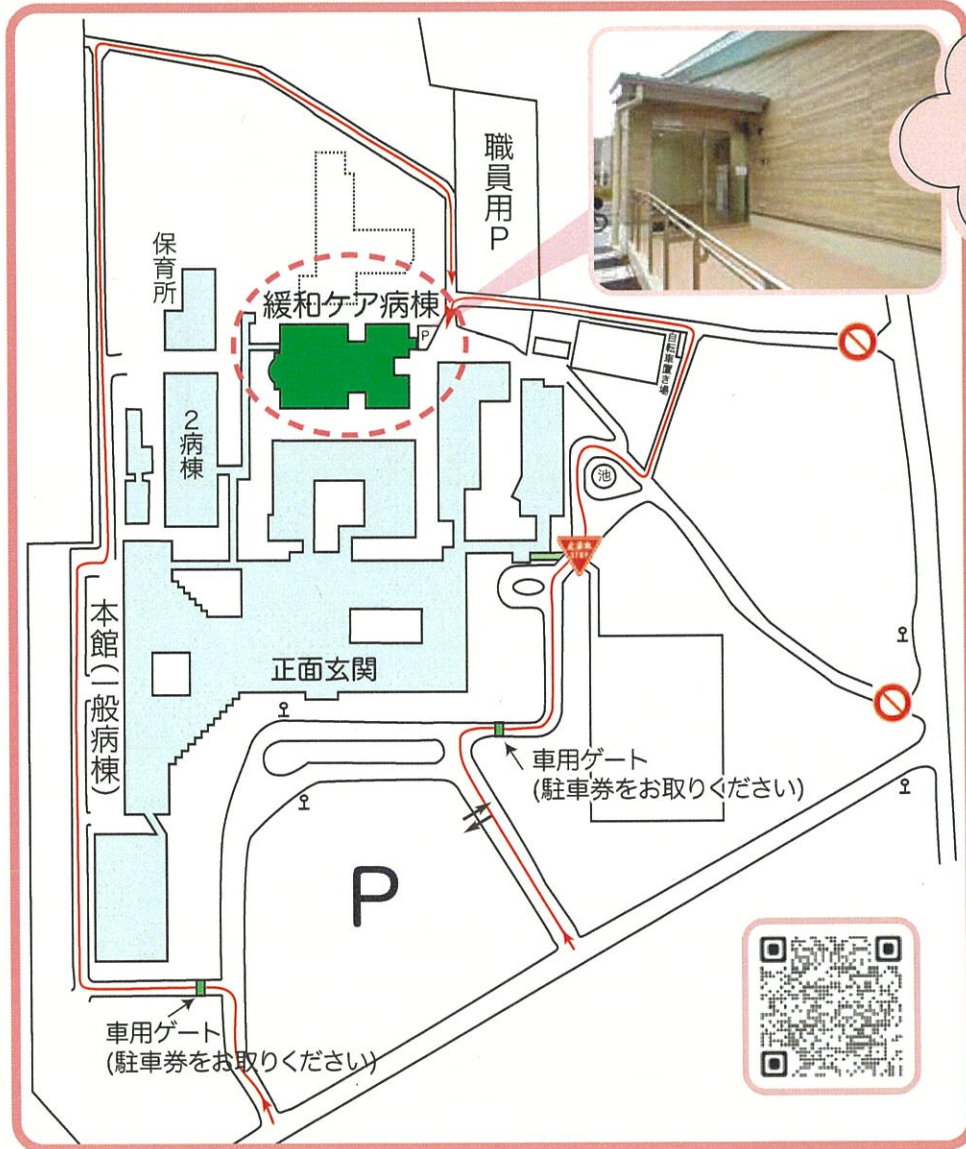
21:00 廊下の照明が消えます。室内の消灯は患者さんのご希望に合わせて行います。

※月に1回程度行事イベントを予定しております。

# 緩和ケア病棟までの案内図



緩和ケア病棟は独立型の平屋の建物になっています。



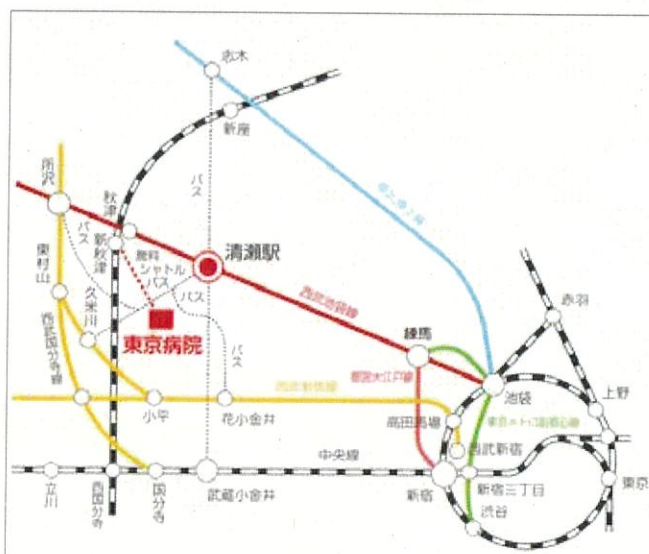
赤の矢印の経路で進んでいただくと緩和ケア病棟専用玄関があります。



緩和ケア病棟の周りは四季折々の草花を感じることができます。



# 交通案内



## 清瀬駅までのアクセス

- 池袋から西武池袋線快速・準急で 約 22 分
- 新宿から JR 埼京線または山手線で池袋乗換で 約 36 分
- 新宿から都営大江戸線の練馬乗換で 約 40 分
- 渋谷から東京メトロ副都心線直通の乗換なしで 約 39 分

## 電車各線からのアクセス

- 西武池袋線
  - ・清瀬駅南口よりタクシー5分。
  - ・清瀬駅南口バス2番乗り場より5分。  
久米川駅行・所沢駅東口行は「東京病院北」下車。  
下里団地行・滝山営業所行・花小金井駅行は「東京病院玄関前」下車。  
(早朝夜間など「東京病院玄関前」を経由しない場合がありますので車内アナウンスに御注意下さい。  
その場合は「社会事業大学前」でお降り下さい。)
- JR武蔵野線
  - ・新秋津からの無料シャトルバスを運行 15分  
※バスの停留所はこちら  
※平日のみ運行  
【土曜、日曜、祝日及び年末年始(12/29~1/3)は運休】
  - ・新秋津駅よりタクシー10分、または西武池袋線秋津駅に乗り換えて清瀬駅まで。
- 西武新宿線
  - ・久米川駅の北口バス1番乗り場より清瀬駅南口行で「東京病院北」下車。
  - ・花小金井駅北口より清瀬駅南口行きのバスで「東京病院玄関前」下車。  
(早朝夜間など「東京病院玄関前」を経由しない場合がありますので車内アナウンスに御注意下さい。  
その場合は「社会事業大学前」でお降り下さい。)
- JR中央線
  - 武蔵小金井駅より清瀬駅南口行のバス路線があります。
- 東武東上線
  - 志木駅南口より清瀬駅北口行のバス路線があります。

